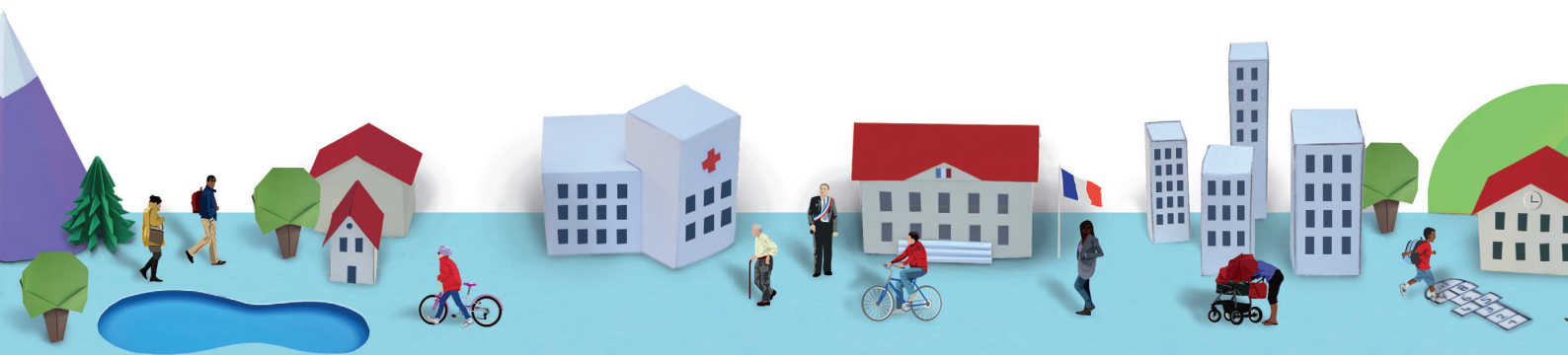




RECENSEMENT

de la population 2018



CETTE ANNÉE, VOUS ÊTES CONCERNÉ(E) PAR LE RECENSEMENT

Le recensement de la population, c'est utile, c'est sûr, c'est simple.

www.le-recensement-et-moi.fr

1 - LE RECENSEMENT, À QUOI ÇA SERT ?

Le recensement permet de déterminer la population officielle de chaque commune. De ces chiffres découle la participation de l'État au budget des communes : plus une commune est peuplée, plus cette participation est importante. Du nombre d'habitants dépendent également le nombre d'élus au conseil municipal, la détermination du mode de scrutin, le nombre de pharmacies...

Par ailleurs, ouvrir une crèche, installer un commerce, construire des logements ou déterminer les moyens de transport à développer sont des projets s'appuyant sur la connaissance fine de la population de chaque commune (âge, profession, moyens de transport, conditions de logement...). Enfin, le recensement aide également les professionnels à mieux connaître leurs marchés, et les associations leur public. Il permet ainsi de mieux répondre aux besoins de la population.

Se faire recenser est obligatoire, mais c'est avant tout un geste civique, utile à tous. Vous trouverez au dos toutes les informations pour connaître la marche à suivre.

**Dans les communautés,
le recensement se déroule :**

- jusqu'au samedi 17 février en France métropolitaine, aux Antilles et en Guyane,
- jusqu'au samedi 3 mars à La Réunion.

**Date limite pour remplir
votre bulletin :**

**Personne en charge du recensement
dans votre établissement :**

2 - CONCRÈTEMENT, ÇA SE PASSE COMMENT ?

1. VOUS ÊTES CONTACTÉ PAR L'ENQUÊTEUR DE L'INSEE OU LA PERSONNE EN CHARGE DU RECENSEMENT DANS VOTRE ÉTABLISSEMENT

Un bulletin individuel vous est remis.

2. VOUS REMPLISSEZ LE DOCUMENT QUI VOUS A ÉTÉ REMIS

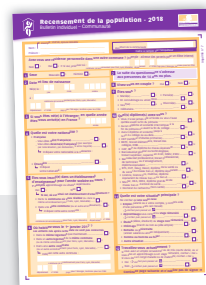
L'enquêteur ou la personne en charge du recensement dans votre établissement peut vous aider à remplir le questionnaire. **À la question « Avez-vous une résidence personnelle dans une autre commune ? »,** indiquez, s'il y a lieu, le nom de la commune où se trouve votre domicile. Cela permet de vous prendre en compte également dans la population de cette commune. Par exemple, un élève interne qui retourne toutes les fins de semaine chez ses parents doit déclarer la commune de résidence parentale comme une autre résidence personnelle.

3. VOUS REMETTEZ LE QUESTIONNAIRE

Le questionnaire sera à remettre soit à l'enquêteur de l'Insee, soit à la personne en charge du recensement dans votre établissement.

POUR CONNAÎTRE LES RÉSULTATS DE L'ENQUÊTE

Les résultats du recensement de la population sont disponibles gratuitement sur le site de l'Insee : www.insee.fr



Le bulletin individuel permet de recueillir des informations sur la situation personnelle : âge, statut matrimonial, études, emploi...

Pour bien remplir mes questionnaires :

- J'écris au stylo à bille noir ou bleu.
- Je n'utilise ni crayon à papier ni blanc correcteur.
- J'écris très lisiblement. SAINT-MALO
- Je coche la case qui convient.
- Je note un chiffre par case. 0 4
- Je ne raye pas les autres cases, même si je ne suis pas concerné(e) par la question.
- Je ne plie pas mes questionnaires.
- Et surtout, je pense à bien les remettre à la date indiquée.

LE RECENSEMENT, C'EST SÛR

Le recensement se déroule selon des procédures approuvées par la Commission nationale de l'informatique et des libertés (Cnil). L'Insee est le seul organisme habilité à exploiter les questionnaires, et cela de façon anonyme. Ils ne peuvent donc donner lieu à aucun contrôle administratif ou fiscal. Votre nom et votre adresse sont néanmoins nécessaires pour être sûr que vous ne soyez pas compté(e) plusieurs fois.

Lors du traitement des questionnaires, votre nom et votre adresse ne sont pas enregistrés et ne sont pas conservés dans les bases de données. Enfin, toutes les personnes ayant accès aux questionnaires (dont les enquêteurs) sont tenues au secret professionnel.

TOUTES LES INFORMATIONS SONT DISPONIBLES SUR LE SITE
WWW.LE-RECENSEMENT-ET-MOI.FR

PLUS D'INFORMATIONS ÉGALEMENT AUPRÈS DE VOTRE ENQUÊTEUR OU DU RESPONSABLE DE L'ÉTABLISSEMENT.