

# Programme opérationnel régional FEDER

- ✓ Rappel sur le contenu
- ✓ Enjeux globaux
- ✓ Objectifs spécifiques
- ✓ État d'avancement au 7 mai 2010

Objectif  
« **Compétitivité régionale  
et emploi** »

« Faire des Pays de la Loire une euro-région performante, innovante, éco-responsable, accessible, attractive et solidaire »



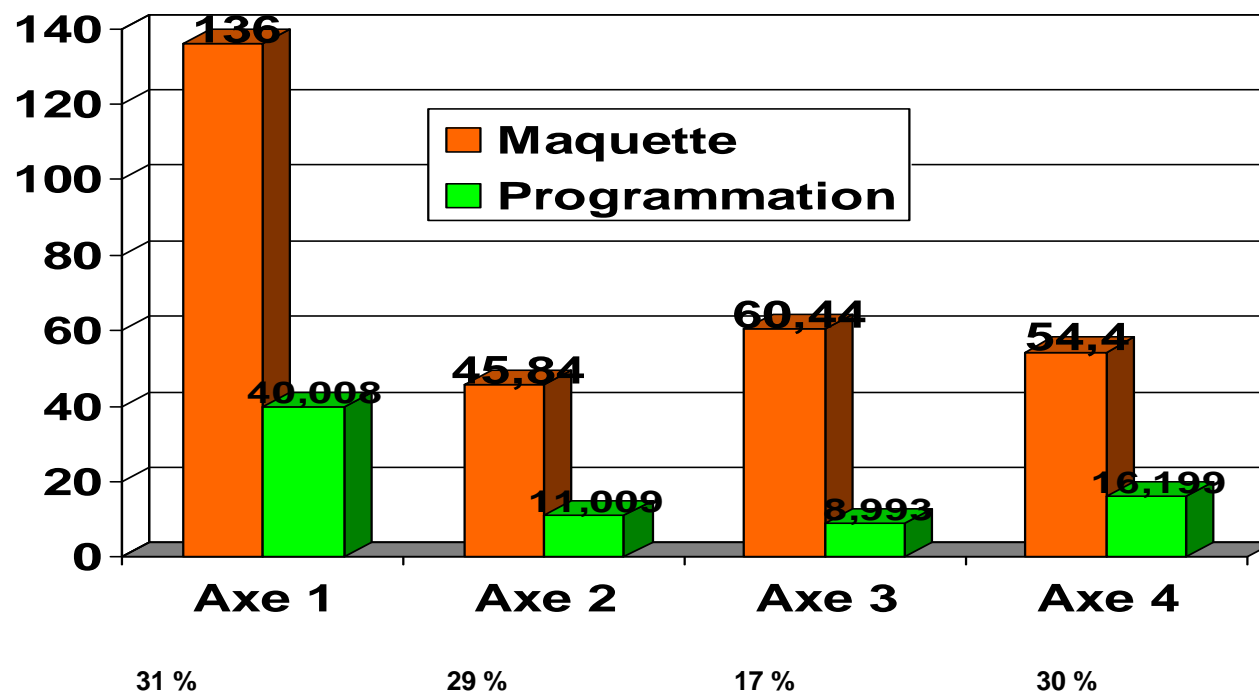
## La répartition du FEDER par région

Région	montant FEDER en M€
Alsace	75,92
Aquitaine	392,37
Auvergne	206,79
Basse Normandie	181,35
Bourgogne	185,58
Bretagne	301,69
Centre	196,18
Champagne Ardenne	185,58
Corse	150,46
Franche Comté	146,79
Haute Normandie	219,31
Ile de France	151,47
Languedoc Rousillon	270,42
Limousin	127,26
Lorraine	329,4
Midy Pyrénées	430,02
Nord Pas de Calais	700,95
PACA	302,23
Pays de la Loire	302,23
Picardie	201,49
Poitou Charentes	201,49
Rhône Alpes	334,04
<b>TOTAL</b>	<b>5 593,02</b>

## *Quatre axes d'intervention*

- **Axe 1** : innovation et économie de la connaissance, politique de l'entreprise
- **Axe 2** : environnement et prévention des risques
- **Axe 3** : accès aux services de transport et de télécommunication d'intérêt économique général
- **Axe 4** : dimension territoriale de la cohésion et du développement durable - la dimension urbaine
- **Axe 5** : assistance technique

## État d'avancement global au 1er février 2010



**Axe 1** innovation et économie de la connaissance

**Axe 2** environnement et prévention des risques

**Axe 3** transport et de télécommunications

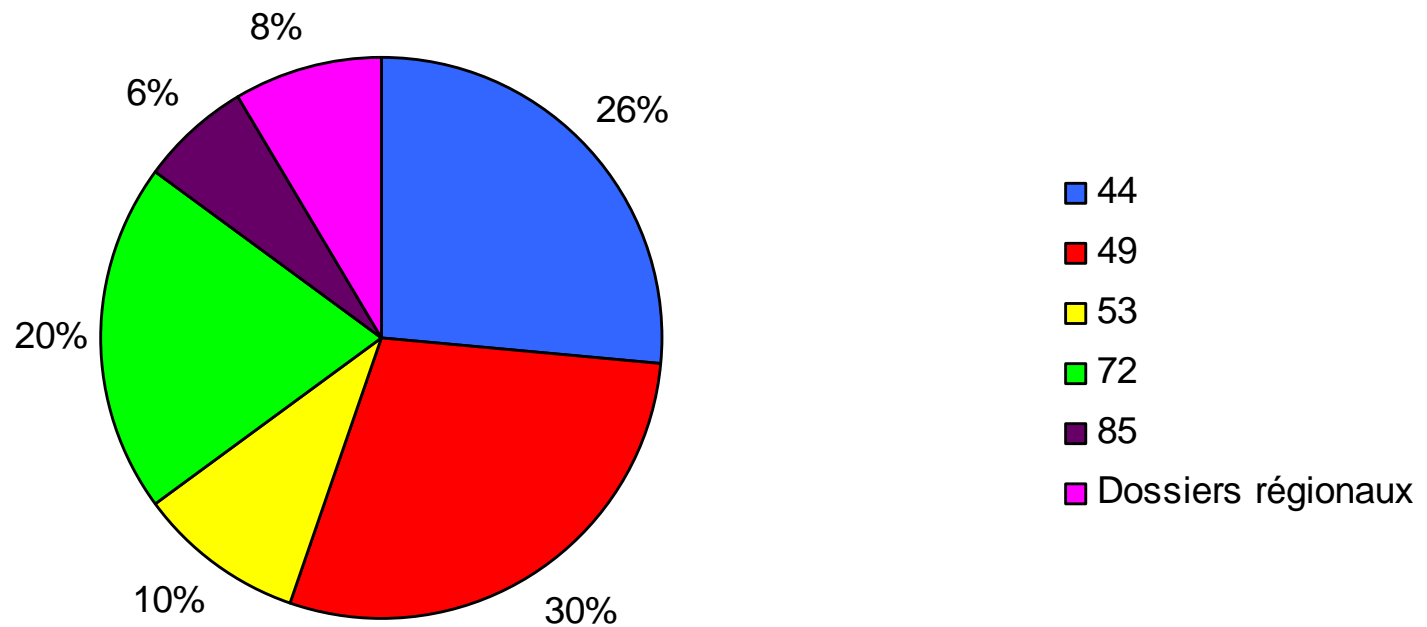
**Axe 4** dimension urbaine

Maquette FEDER : 302,23 M€

Montant FEDER programmé : 77,421 M€ soit 25,62 %

## Répartition par département

Répartition par département données au 1er février 2010



## **Enjeux et objectifs spécifiques – Axe 1** *Innovation et économie de la connaissance, politique de l'entreprise*

### **... déclinés en cinq objectifs spécifiques**

**Objectif spécifique n°1** – Elaboration de la stratégie régionale de l'innovation

**Objectif spécifique n°2** - Développer les pôles de compétitivité, les filières d'excellence industrielles (et agricoles en articulation avec le FEADER) et technologiques de la région

**Objectif spécifique n°3** - Soutenir l'innovation et la valorisation de la recherche

**Objectif spécifique n°4** - Donner aux PME traditionnelles les moyens de se développer et d'entreprendre une démarche d'innovation

**Objectif spécifique n° 5** - Encourager la mise en réseau et le développement exogène de la recherche dans la région

## AXE 1 - 136 005 665 €, soit 45 % de la dotation

### Gestion ETAT (56,15M€)

### Gestion REGION (79,85M€)

**Objectif 1.1** : « Elaboration de la stratégie régionale d'innovation »

**Objectif 2** : « Développer les pôles de compétitivité et filières d'excellence »

- mesure 1.2.1 : « Soutien aux projets de R&D »

- mesure 1.2.3 : « Actions collectives structurantes »

**Objectif 3** : Soutenir l'innovation et la valorisation de la recherche

- mesure 1.3.2 « Appui au montage et soutien des projets dans le cadre du dispositif OSEO Innovation) : subvention globale confiée à OSEO

**Objectif 4** : « Donner aux PME traditionnelles les moyens de se développer et d'entreprendre une démarche d'innovation »

- mesure 1.4.1 « Incitation à l'innovation des PME »

**Objectif 5** : encourager la mise en réseau et le développement exogène de la recherche dans la région

- mesure 1.2.2 : « Investissements structurants »

- mesure 1.4.2 : « Les projets collectifs d'innovation »

## **Axe 1 - Innovation et économie de la connaissance** **Programmation au 1er février 2010**

40,008 M€ représentant 29 % de l'enveloppe consacrée à l'axe 1  
Moyenne d'intervention communautaire : 30 %

## Répartition par département au sein de l'axe 1 « innovation »

Département	Axe 1
44	24 108 139
49	11 268 800
<b>53</b>	<b>481 140</b>
72	1 797 400
85	-
dossiers régionaux	2 351 636
<b>TOTAL</b>	<b>40 007 115</b>

## Principaux bénéficiaires

- Pôles de compétitivité et filières d'excellence
- Entreprises (PME au sens européen)
- Centres de ressources techniques (CTI, CRITT, CRT...) et laboratoires de recherche publics et privés
- Écoles, organismes de recherche ou de formation
- Plates-formes technologiques (labellisées ou non) associant PME et centre de ressource technique (lycées techniques, IUT, universités)
- OSEO Innovation (convention de subvention globale depuis le 4 janvier 2010: 9M€)

## **Pistes pour dynamiser la programmation**

- programmation en 2009 de **DINAMIC** prévue au PO
- déblocage de la **convention OSEO (gestion en subvention globale de la mesure 132)** mise en œuvre depuis le **4 janvier 2010**
- avancer sur **l'Europe de la recherche**

## **Modifications du PO / DOMO (CRS du 2 juillet 2009)**

Augmentation du taux d'intervention de l'axe 1 pour pouvoir :

- appliquer plus facilement la bonification environnementale de 10% prévue au document de mise en œuvre pour les projets immobiliers (en la restreignant à ce type de projet) car elle est pour l'instant contrainte par le taux global à respecter sur l'axe
- intervenir plus largement avec le FEDER dans le respect de la réglementation communautaire (taux de 20 à 50% à mentionner dans la plupart des mesures au lieu d'une limite à 30%)

## ***Axe 1 Innovation et économie de la connaissance Programmation de la Mayenne\****

2 dossiers programmés à ce jour

**•association Laval Mayenne Technopôle - « Idénergie: un outil de développement de l'accompagnement de projets innovants au sein de Laval Mayenne Technopole »**

**FEDER : 181 140 €**

**Coût total: 603 800 €**

Il s'agit d'accompagner des projets innovants, notamment par la création d'un événement annuel d'envergure nationale intitulé « Idénergie », afin de permettre à des entreprises lauréates du concours d'accéder à une maturation et à la concrétisation de leurs projets.

Après appel à projets, les entreprises présenteront leurs idées lors de cette manifestation médiatisée à l'issue de laquelle un comité de sélection établira un classement. Les entreprises lauréates se verront offrir une aide leur permettant de poursuivre le développement du projet primé sur le territoire de l'agglomération ou du département.

## ***Axe 1 Innovation et économie de la connaissance Programmation de la Mayenne\****

- Conception et réalisation de systèmes de bogies innovants constitués de sous-ensembles mécano-soudés modulables - TECHNI INDUSTRIE

programmé dans le cadre de la subvention globale OSEO

FEDER : 300 000 €

Coût total : 1 287 151 €

## Enjeux et objectifs spécifiques – Axe 2 *Environnement et prévention des risques*

### ... déclinés en quatre objectifs spécifiques

**Objectif spécifique n°1** - Sauvegarder la biodiversité et restaurer les milieux naturels les plus remarquables de la région

**Objectif spécifique n°2** - Développer les énergies renouvelables et les modes de consommation énergétique durable

**Objectif spécifique n°3** - Favoriser la gestion globale des risques

**Objectif spécifique n°4** - Valoriser le patrimoine culturel en milieu rural

L'enjeu du « rééquilibrage des déplacements en faveur du transport collectif urbain et inter-urbain en site propre » est traité dans l'axe 3 relatif à l'accès aux services de transport et de télécommunication.

## ***Axe 2 - Environnement et prévention des risques*** ***Programmation au 1er février 2010***

11,009 M€ programmés représentant 24 % de  
l'enveloppe consacrée à l'environnement (45.84 M€)

## Répartition par département au sein de l'axe 2 « environnement »

Département	Axe 2
44	1 679 711
49	3 710 892
<b>53</b>	<b>1 374 658</b>
72	2 584 530
85	1 192 221
dossiers régionaux	467 100
<b>TOTAL</b>	<b>11 009 111</b>

## Pistes pour dynamiser la programmation

- **2<sup>nd</sup> appel à projets sur la valorisation du patrimoine culturel en milieu rural** doté de 2,5 M€
- Mise en place d'un soutien à l'investissement en matière de performance énergétique dans le domaine du logement social

## Modifications du PO / DOMO (CRS du 2 juillet 2009)

- soutien à l'efficacité énergétique et au développement des énergies renouvelables dans les **logements sociaux** : PO et DOMO modifiés au CRS du 2 juillet, en attente de validation par la Commission européenne.
- Disparition de **la contrainte de 3 ans maximum pour l'accompagnement du fonctionnement avec une approche plus pragmatique** (cofinancements assurés, stabilité des dépenses, présentation annuelle des dépenses) – proposition faite sur la biodiversité, à élargir à tous les axes
- accompagnement des actions immatérielles (animation, études) **à 50%**

## ***Axe 2 Environnement et prévention des risques Programmation de la Mayenne***

- **39** dossiers programmés
  - pour 1 374 658 € de FEDER
  - représentant 5,604 M€ de coût total éligible
- ▶ 2 dossiers concernent la **préservation des milieux naturels** (mesure 2.1) : animation du document d'objectifs (DOCOB) du site Natura 2000 « vallée de l'Erve » et édition d'un atlas de la flore de la Mayenne
- ▶ 36 opérations visent à **développer les énergies renouvelables et les modes de consommation énergétique durable** (mesure 2.2) (dont 17 installations de panneaux photovoltaïques dans des exploitations agricoles).
- ▶ 1 dossier contribue à **valoriser le patrimoine culturel en milieu rural en tant que potentiel pour le développement durable** (mesure 2.4) : création d'un centre d'interprétation de l'architecture et du patrimoine au Château de Sainte-Suzanne.

## ***Axe 2 Environnement et prévention des risques Programmation de la Mayenne \****

### **Sensibilisation aux économies d'énergie et aux énergies renouvelables par le SVET des Coëvrons**

#### **Mesure 221 (efficacité énergétique et promotion de l'éco-responsabilité)**

Coût total	49 281,00 €	
FEDER:	14 784,87 €	30 %
REGION :	7 884,39 €	16 %
ADEME:	8 709,60 €	18 %
Maître d'ouvrage:	17 902,14 €	36 %

Il s'agit de sensibiliser, à travers plusieurs types d'actions (permanence sur le pays des coëvrons, soirées d'information, accompagnement des collectivités dans leurs initiatives, expositions dans les écoles, les mairies, les bibliothèques ou lors d'évènements), les collectivités et le grand public aux économies d'énergie et aux énergies renouvelables.

## Axe 2 Environnement et prévention des risques Programmation de la Mayenne \*

### Construction d'une maison des services aux publics aux normes HQE – Communauté de communes du pays de Meslay-Grez

#### Mesure 222 (développer les énergies renouvelables et l'utilisation de biomatériaux)

Coût total	239 750,22 € *	
FEDER:	71 925,07 €	30 %
ADEME :	4 067,51 €	1,70 %
Région:	20 787,83 €	8,67 %
Département:	15 000,00 €	6,26 %
Maître d'ouvrage:	127 969,81	53,38 %

\* Les dépenses éligibles intègrent uniquement les devis liés à l'amélioration de la performance énergétique et les investissements dédiés aux énergies renouvelables (Pose de panneaux photovoltaïques)

## ***Axe 2 Environnement et prévention des risques Programmation de la Mayenne \****

**Construction d'une chaufferie centralisée automatique au bois et d'un réseau de chaleur enterré alimentant en chauffage et en production d'eau chaude sanitaire divers bâtiments publics (collège, écoles, piscine, salles de sports, gendarmerie) – commune de Gorron.**

### **Mesure 222 (développer les énergies renouvelables et l'utilisation de biomatériaux)**

Coût total	637 436,43 €	
FEDER:	191 230,93 €	30 %
DEPARTEMENT:	15 000,00 €	2,4 %
REGION:	286 846,39 €	45 %
Maître d'ouvrage:	144 359,11 €	22,6 %

## Enjeux et objectifs spécifiques – Axe 3 *Accès aux services des transports et de télécommunications*

### ... déclinés en un objectif spécifique dans le volet transports

Favoriser l'**interconnexion des moyens de transports** en concentrant le FEDER sur des équipements favorisant l'intermodalité, qui offrent une alternative compétitive au transport routier et favorable à l'environnement

Soutenir les études menées pour **développer des moyens de transport innovants et durables** favorisant l'interconnexion de la région

### ... déclinés en 2 objectifs spécifiques dans le volet télécommunications

Développer **les réseaux de téléphonie mobile, de haut et de très haut débit** par la couverture des zones blanches

Soutenir les **plates-formes de service**, le **développement des usages**, de l'administration électronique et de la gouvernance territoriale, ainsi que la promotion de l'innovation économique et sociale

## AXE 3 - 60 446 962 euros , soit 20 % de la dotation

### Gestion ETAT (35,90M€)

### Gestion REGION (24,54M€)

#### Objectif 1: « Favoriser l'interconnexion des moyens des transports »

- mesure 3.1.1 : « Déplacements de voyageurs »

- mesure 3.1.3 : « Etudes pour le développement de nouveaux moyens de transports »

- mesure 3.1.2 : « Déplacements de marchandises »

- mesure 3.1.4 « Infrastructures pour le développement de nouveaux moyens de transports »

- mesure 3.1.5 « Animation, information, sensibilisation aux expérimentations et travaux promouvant les transports urbains utilisant des énergies propres »

- mesure 3.1.6 « Transports doux »

#### Objectif 2 « Développement des réseaux de téléphonie mobile, de haut et très haut débit »

#### Objectif 3 : « Soutenir les plateformes de service, le développement des usages, de l'administration électronique... »

7 mai 2010

## **Axe 3 - Transports et TIC** **Programmation au 1er février 2010**

**8,993 M€ programmés sur les 60,44 M€ maquettés soit 15 %**

## Répartition par département au sein de l'axe 3 « transport et TIC »

Département	Axe 3
44	5 585 212
49	1 208 058
<b>53</b>	<b>139 111</b>
72	515 017
85	1 229 611
dossiers régionaux	318 411
<b>TOTAL</b>	<b>8 993 421</b>

## Exemples et types de projets financés

- Pôles d'échanges multimodaux (PEM) : La Baule, La Roche-sur-Yon
- Interconnexion des moyens de transports (déplacement de marchandises) : études préalables à la réalisation du projet de parc logistique multimodal Laval-Mayenne
- Développement de la circulation douce (vélo) : antenne angevine Est de la Loire à vélo (halte, signalétique, piste) – halte cyclotouristique de la Loire à vélo à Saumur
- Développement de l'usage des TIC : site internet de covoiturage de la CARENE, TIC & COM Système d'information voyageurs par la Communauté d'agglomération du Choletais...

## Pistes pour dynamiser la programmation

- Activation des projets de **pôles d'échange multimodal** (point en cours auprès des préfetures de département)
- Activation du **volet TIC usages** par l'établissement en 2009 du schéma de cohérence et une sensibilisation particulière des partenaires concernés

## Modifications du PO / DOMO (CRS 2 juillet 2009)

- augmentation du **taux d'intervention pour les PEM de 25 à 30% pour concentrer le FEDER sur les projets réalisables dans la durée du programme**
- augmentation du **taux d'intervention pour le volet TIC usages de 25% à 50% par projet afin de le rendre plus attractif**

## ***Axe 3 Transports et TIC Programmation de la Mayenne\****

- **2 dossiers programmés au titre de l'axe 3**
- **CT : 556 445 €**
- **FEDER : 139 111,25 €**

### Études préalables à la réalisation du projet de parc logistique multi modale Laval-Mayenne (mesure 3.1)

**CT : 496 945 €**

**FEDER : 124 236,25 €**

**État FNADT contrat de site : 115 986 €**

**Région : 26 574 €**

**MO: 230 148,75 €**

Acquisition de la BD Ortho IGN 2006 (orthophotographie) – objectif de déploiement de SIG au sein des communautés de communes notamment afin de mieux localiser l'environnement terrain d'un projet (mesure 3.3).

**CT : 59 500 €**

**FEDER : 14 875 €**

**Etat FNADT : 14 875 €**

**Région : 14 875 €**

**MO: 14 875 €**

## ***Axe 3 Transports et TIC Programmation de la Mayenne\****

### **Deux futurs projets de grande ampleur qui s'inscrivent sur l'objectif 2 de l'axe 3 « développement des réseaux haut et très haut débit**

**1)- Le projet départemental 2009-2010 de résorption des zones d'ombres Haut-Débit du conseil général de la Mayenne**

**CT: 4,2 M€**

**2)- Le projet de création d'un réseau communautaire très haut-débit sur l'agglomération de Laval**

**CT: 18 M€**

## Enjeux et objectifs spécifiques – Axe 4 *Dimension territoriale : la dimension urbaine*

**... déclinés dans une stratégie relative à l'axe 4 du PO**

Valoriser le fait urbain par **la définition d'un volet urbain au sein de l'axe développement des territoires**

Privilégier la globalité et la cohérence des actions par des **démarches intégrées de développement urbain durable alliant développement économique, protection de l'environnement, emploi et cohésion sociale**

Concentrer l'intervention communautaire sur **des projets d'intérêt majeur pour le développement urbain durable**

## ***Huit territoires urbains éligibles***

**Loire-Atlantique** : Nantes Métropole,  
la communauté d'agglomération de la région nazairienne ;

**Maine et Loire** : Angers Loire Métropole,  
la communauté d'agglomération de Cholet,  
la communauté d'agglomération de Saumur ;

**Vendée** : la ville de La Roche-sur-Yon ;

**Mayenne** : la communauté d'agglomération de Laval ;

**Sarthe** : Le Mans Métropole.

**Les projets de territoire seront présentés par une collectivité chef de file qui coordonnera la mise en œuvre d'opérations menées par des maîtres d'ouvrage qui peuvent être diversifiés.**

**AXE 4 - 54 402 266 euros , soit 18 % de la dotation**

## Appel à projets de territoire urbain

Gestion ETAT (25,4 M€)

Gestion REGION (29 M€)

Volet « ville solidaire »

Volet « ville attractive »

**16,199 M€ programmés représentant 30 % de  
l'enveloppe allouée aux agglomérations**

## Pistes pour dynamiser la programmation

- **Rencontres avec les agglomérations réalisées en mai 2010** (18 et 21 mai) pour faire le point sur les dossiers retenus dans le cadre de la réponse à l'appel à projets présentée en juin 2008.
- Modifications de certains projets présentés au comité régional de suivi le 2 juillet pour ajuster les priorités et le calendrier.

## Modifications du PO / DOMO (CRS 2 juillet 2009)

- Augmentation du **taux d'intervention pour les agglomérations qui le souhaitent de 25 à 35% (moyenne de 30% à respecter par territoire) pour concentrer le FEDER sur les projets réalisables dans la durée du programme**
- Diminution du FEDER au titre de la flexibilité FSE (7 à 2,5 M€) suite à l'appel à projets urbains

## ***Axe 4 dimension urbaine Programmation de la Mayenne\****

- **3 dossiers programmés au titre de l'axe 4 – Appel à projets urbain**
- **CT : 390 273,56 €**
- **FEDER : 97 568,39 €**

Ces trois projets s'inscrivent dans le cadre de l'appel à projets lancés en septembre 2007 pour l'ensemble de la région des Pays de la Loire et pour lequel une enveloppe de 5 M€ a été affectée à la communauté d'agglomération de Laval réparti comme suit :

- ▶ au titre du **volet régénération urbaine « ville solidaire »** (mesure 4.1), instruit par la Préfecture (1,192 M€ en vue de financer des opérations dédiées d'une part à la rénovation et à la sécurisation des espaces publics du quartier des Fourches et d'autre part au projet de rénovation urbaine (PRU) des Pommeraies
- ▶ un **volet attractivité urbaine « ville attractive »** (mesure 4.2), gérée en subvention globale par la Région (3,808 M€)

## **Axe 4 dimension urbaine Programmation de la Mayenne\***

### Aménagement d'un City Stade (quartier des Fourches)

**CT : 41 791,74 €**  
**FEDER : 10 447,94 €**  
**État ANRU : 8 358,35 €**  
**Région : 12 537,52 €**  
**MO (ville de Laval): 10 447,93 €**

### Rénovation du gymnase Constant Laisis (quartier des Fourches)

**CT : 88 376,94 €**  
**FEDER : 22 094,23 €**  
**Région : 25 500 €**  
**Département: 13 256,54 €**  
**MO (ville de Laval): 27 526,17 €**

### Rénovation de la place de l'Abbé de l'Epée (quartier des Fourches)

**CT : 260 104,88 €**  
**FEDER : 65 026,22 €**  
**Région : 78 031,46 €**  
**MO (ville de Laval): 117 047,20 €**

***Bilan de la programmation  
FEDER 2007-2013  
(décembre 2007- février 2010)  
Pays de la Loire***

**près de 472 projets financés  
avec 77,421 M€ de FEDER  
soit plus de 319,101 M€ investis**

**164 028 € de FEDER moyen par projet  
676 061 € de coût total moyen par projet**

## *Conclusion*

- Des moyens conséquents
- Démarrage relativement « lent » mais une dynamique montant en puissance
- Une première série d'adaptations entérinées dès 2009 pour répondre notamment au contexte de crise
- Une évaluation à mi-parcours et une révision à mi-parcours en 2010 en cours de réalisation

## ***Contacts FEDER***

**Toute l'Europe en Pays de la Loire en ligne :**

[www.europe-en-paysdelaloire.eu](http://www.europe-en-paysdelaloire.eu)

**Informations pratiques disponibles :**

- Secrétariat général pour les affaires régionales, Bureau de la programmation :
  - [europe@pays-de-la-loire.pref.gouv.fr](mailto:europe@pays-de-la-loire.pref.gouv.fr)
  - Axe 1 : 02.40.08.64.50
  - Axe 2 : 02.40.08.64.24
  - Axe 3 : 02.40.08.64.28
  - Axe 4 : 02.40.08.64.26
- Conseil régional : service gestion des fonds
  - 02.28.20.54.66

## ***Contacts FEDER***

- Les services instructeurs :
  - Région des Pays de la Loire (SGFSE)
  - Préfecture de la Loire Atlantique
  - Préfecture du Maine et Loire
  - Préfecture de la Mayenne

*Bureau de l'Aménagement du Territoire et des  
Financements Publics*

*Gwénaél DRÉANO*

*[Gweanel.dreano@mayenne.pref.gouv.fr](mailto:Gweanel.dreano@mayenne.pref.gouv.fr)*

*Tél. : 02.43.01.52.52*

- Préfecture de la Sarthe
- Préfecture de la Vendée

# Merci pour votre attention



7 mai 2010