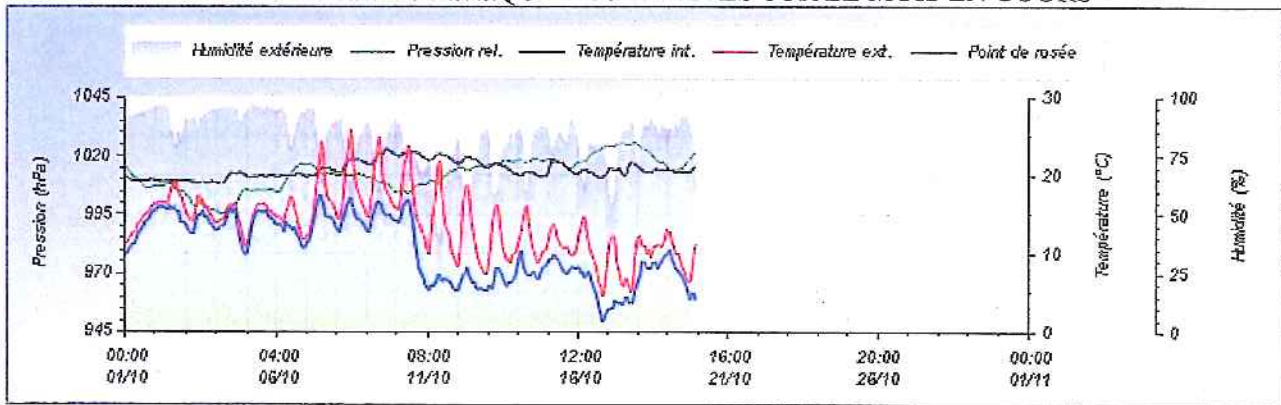
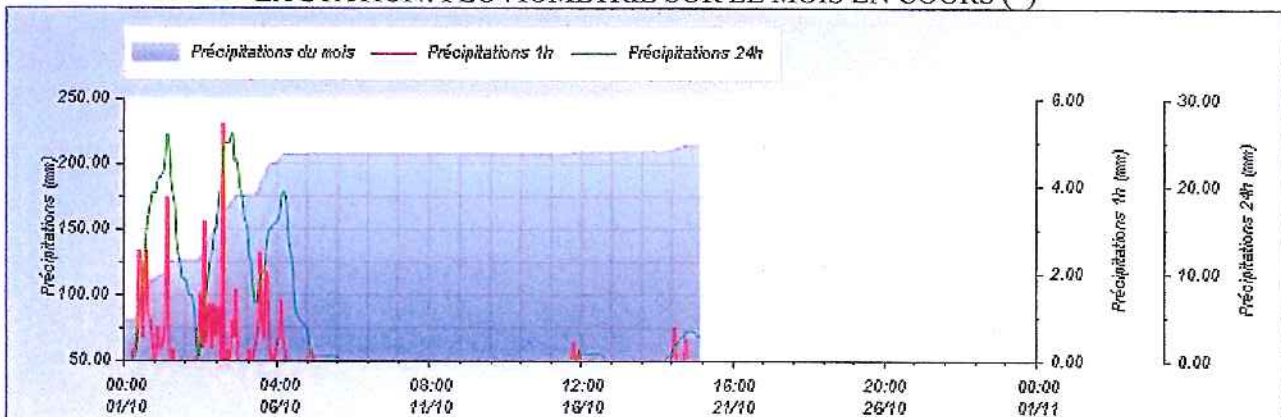


Météo : Graphique des relevés sur le mois

LA STATION: GRAPHIQUE DES RELEVÉS SUR LE MOIS EN COURS



LA STATION: PLUVIOMETRIE SUR LE MOIS EN COURS (*)



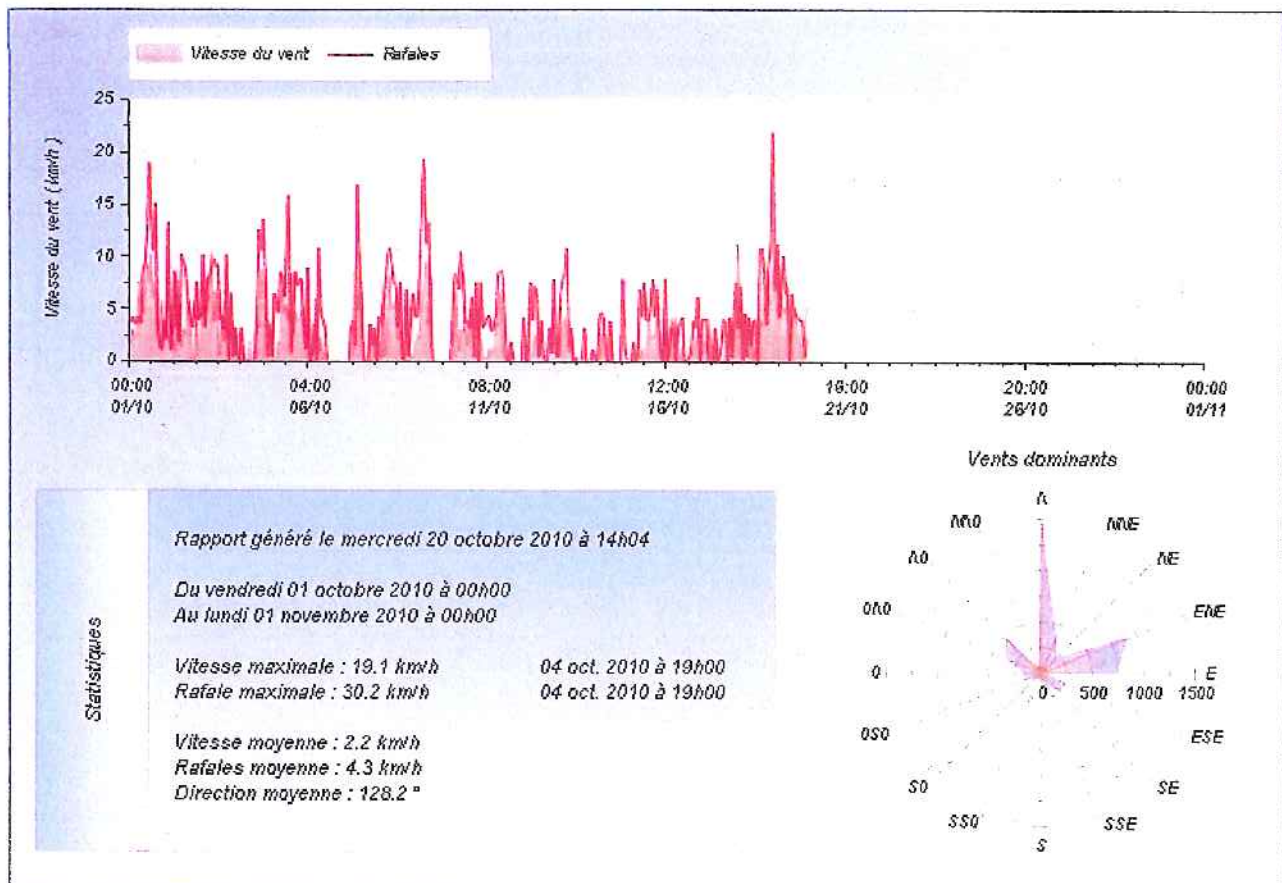
Statistiques

Rapport généré le mercredi 20 octobre 2010 à 14h04

Du vendredi 01 octobre 2010 à 00h00 au lundi 01 novembre 2010 à 00h00 ==> Cumul sur la période : 134.3 mm

Précipitations rel. maximales : 1.7 mm 04 oct. 2010 à 06h50
 Précipitations 1h maximales : 5.4 mm 04 oct. 2010 à 07h35
 Précipitations 24h maximales : 27.2 mm 04 oct. 2010 à 12h30

LA STATION: VITESSE ET ORIENTATION DU VENT SUR LE MOIS EN COURS (*)



Ci-dessus les graphiques générés depuis les données issues de la station La Crosse WS3650+ Laval - Département de la Mayenne (53).

Il y a la température et le taux d'humidité extérieurs, la pression atmosphérique, le point de rosé, la pluviométrie la température intérieure (chauffage par géothermie), la vitesse du vent et les rafales maximales.

(*) La station recueille près de 2 millions de données sur 1 mois.
De ce fait, certaines valeurs max indiquées dans les statistiques peuvent disparaître du graphique avec la compression effectuée lors du traitement.



LIGNE Y Louis Armand - Les Loges (Brétèche)

LIGNE Y : LOUIS ARMAND → LES LOGES (Brétèche)

DU LUNDI AU VENDREDI, EN PERIODE SCOLAIRE

LOUIS ARMAND	6.52	7.10	7.27	7.43	8.15	8.45	11.44	12.19	13.10	16.49*	17.26	18.10	18.34
C. INTERCONSULAIRE	6.53	7.11	7.28	7.44	8.16	8.46	11.45	12.20	13.11	16.36	16.50*	17.10	18.35
BRETECHE	6.57	7.15	7.32	7.48	8.20	8.50	11.49	12.24	13.15	16.40	16.54*	17.14	18.39

* Ne circule pas le Mercredi.

LIGNE Y : LES LOGES (Brétèche) → LOUIS ARMAND

DU LUNDI AU VENDREDI, EN PERIODE SCOLAIRE

BRETECHE	6.57	7.16	7.32	8.04	8.21	8.50	11.49	12.24	12.57	13.22	16.40	17.14	17.31	18.17	18.41
SOLIDARITE	6.59	7.18	7.34	8.06	8.23	8.52	11.51	12.26	12.59	13.24	16.42	17.16	17.33	18.19	18.43
C. INTERCONSULAIRE	7.00	7.19	7.35	8.07	8.24	8.54	11.52	12.27	13.00	13.25	16.43	17.17	17.34	18.20	18.44
LOUIS ARMAND	7.01	7.20	7.36	8.08	8.25	8.55	11.53	12.28	13.01	13.26	16.44	17.18	17.35	18.21	18.45

LIGNE Y : LOUIS ARMAND → LES LOGES (Brétèche)

DU LUNDI AU VENDREDI, EN VACANCES SCOLAIRES

LOUIS ARMAND	7.13	7.43	7.54	7.54	8.14	12.04	12.24	13.24	17.23	17.54	18.31		
C. INTERCONSULAIRE	7.14	7.21	7.44	7.55	8.02	8.15	12.05	12.25	17.12	17.24	17.35	18.22	18.32
BRETECHE	7.18	7.25	7.48	7.59	8.05	8.19	12.08	12.29	17.16	17.28	17.39	18.26	18.36

LIGNE Y : LES LOGES (Brétèche) → LOUIS ARMAND

DU LUNDI AU VENDREDI, EN VACANCES SCOLAIRES

BRETECHE	7.18	7.25	7.48	7.59	8.05	8.19	12.08	12.30	13.19	13.29	17.16	17.28	17.39	17.59	18.26	18.36
SOLIDARITE	7.20	7.27	7.50	8.01	8.07	8.21	12.10	12.32	13.21	13.31	17.18	17.30	17.41	18.01	18.28	18.38
C. INTERCONSULAIRE	7.28	7.51	8.08	8.22	8.28	8.42	12.11	12.33	13.22	13.32	17.19	17.31	17.42	18.29	18.39	
LOUIS ARMAND	7.29	7.52	8.09	8.23	8.29	8.43	12.12	12.34	13.23	13.33	17.20	17.32	17.43	18.30		



LIGNE Y : LOUIS ARMAND → LES LOGES (Brétèche)

LE SAMEDI

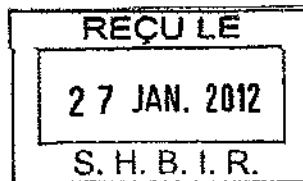
LOUIS ARMAND	9.20	12.24	13.24	16.40	18.31
C. INTERCONSULAIRE	9.21	12.25	13.15	16.31	18.32
BRETECHE	9.24	12.29	13.19	16.35	18.36

LIGNE Y : LES LOGES (Brétèche) → LOUIS ARMAND

LE SAMEDI

BRETECHE	9.24	12.30	13.19	16.35	18.26	18.36
SOLIDARITE	9.26	12.32	13.21	16.37	18.28	18.38
C. INTERCONSULAIRE	9.27	12.33	13.22	16.38	18.29	18.39
LOUIS ARMAND	9.28	12.34	13.23	16.39	18.30	

SAINT-BERTHEVIN, le 18 janvier 2012



Yannick BORDE
Maire de SAINT-BERTHEVIN
Conseiller Général
Vice Président de Laval Agglomération

Monsieur Bernard CARKA
Service Hygiène Bâtiment Industriel et Rural
11, rue de la Donelière
35000 RENNES

SERVICES TECHNIQUES
Edith ROUSSEAU.2011/455

Objet : votre courrier du 18 octobre 2011
Installation classée pour la protection de l'environnement
Demande d'avis concernant la remise en état du site en cas
de cessation d'activité

Monsieur,

J'ai pris bonne note de votre courrier du 18 octobre 2011 dans lequel vous sollicitez mon avis en cas de l'arrêt définitif de votre installation classée pour la protection de l'environnement (ICPE), à savoir l'installation de stockage de déchets d'hydrocarbures sur le site exploité au 86 boulevard de l'Industrie à Saint-Berthevin.

En conséquence, j'émetts un avis favorable aux dispositions que vous m'indiquez et qui seraient prises pour assurer la protection de l'environnement et la sécurité du site, à savoir :

- nettoyage sans délai de la cuve, dégazage et envoi au traitement des boues semi-liquides dans un centre agréé ;
- extraction et enlèvement de la cuve ;
- démontage des tuyauteries ;
- démontage du bac de rétention en parpaings et envoi à la décharge des matériaux de construction ;
- envoi de la cuve et des tuyauteries en déchets métalliques pour recyclage ;
- nettoyage des lieux.

En tout état de cause, je vous précise que l'exploitant doit placer le site de l'installation dans un état tel qu'il ne puisse porter atteinte aux intérêts mentionnés à l'article L.511-1 du Code de l'Environnement et qu'il permette un usage futur du site déterminé selon les dispositions des articles R.512-75 et R.412-76.

Pour tout renseignement complémentaire les Services Techniques de la Mairie restent à votre disposition.

Je vous prie d'agréer, Monsieur, l'expression de mes salutations distinguées.

Yannick BORDE

Mairie - Place de l'Europe
BP 4255 - 53942 SAINT-BERTHEVIN Cedex
Tél. : 02 43 69 28 27 / Fax : 02 43 69 20 88
mairie@ville-saint-berthevin.fr
www.saint-berthevin.fr



M. CLAUDE Michel
24, Rue Charles Toutain
53000 LAVAL



M. CARKA Bernard
SHBIR
86, Rue de l'Industrie
53940 SAINT BERTHEVIN

Objet : Installation classée pour la protection de l'environnement
Avis concernant la remise en état du site en cas de cessation d'activité
Références : Code de l'environnement, partie réglementaire (livre V, Titre I)

Laval, le 14 février 2012

Monsieur,

J'ai pris bonne note de votre courrier du 20 octobre 2011 dans lequel vous sollicitez mon avis en qualité de propriétaire concernant l'état dans lequel devra être remis le site dans le cas de l'arrêt définitif de l'installation de stockage de déchets d'hydrocarbures située dans les locaux du n°86 Boulevard de l'Industrie, à Saint Berthevin (53940).

En conséquence, j'émet un avis favorable aux dispositions que vous m'indiquez et qui seraient prises pour assurer la protection de l'environnement et la sécurité du site, à savoir :

- nettoyage sans délai de la cuve, dégazage et envoi au traitement des boues semi-liquides dans un Centre agréé
- extraction et enlèvement de la cuve
- démontage des tuyauteries
- démontage du bac de rétention en parpaings et envoi à la décharge des matériaux de construction
- envoi de la cuve et des tuyauteries en déchets métalliques pour recyclage
- nettoyage des lieux

Je vous prie d'agréer, Monsieur, l'expression de mes salutations distinguées.

M. Michel CLAUDE

