

Pôle Urbanisme ENEDIS

A l'attention de SYLVIANE GUERANGER
DIRECTION DEPARTEMENTALE DE L'EQUIPEMENT
4 RUE DE LA PETITE LANDE
53023 CHATEAU-GONTIER CEDEX

Téléphone : 02 51 36 47 57
Télécopie :
Courriel : urbanisme-pdl@enedis.fr
Interlocuteur : CHENE-FONTAINE Gilles

Objet : Réponse concernant l'instruction d'une autorisation d'urbanisme

LA ROCHE-SUR-YON, le 08/04/2019

Madame, Monsieur,

Par votre demande d'information pour l'instruction de l'autorisation d'urbanisme d'une installation de production, vous nous avez sollicités afin de connaître les coûts d'extension de réseau électrique qui seraient à la charge de la CCU (ou de l'EPCI) concernant le projet référencé ci-dessous :

Autorisation d'Urbanisme : PC05318819B1003
Adresse : SAINT AIGNAN
53800 RENAZE
Référence cadastrale : Section AC , Parcelle n° 63 - 188
Nom du demandeur : PHOTOSOL

Selon les dispositions de l'article L342-11 du code de l'énergie, l'éventuelle contribution pour des travaux d'extension nécessaires à la réalisation d'un projet de production n'est pas à la charge de la CCU.

Je vous prie d'agréer, Madame, Monsieur, l'expression de mes sincères salutations.

Gilles CHENE-FONTAINE

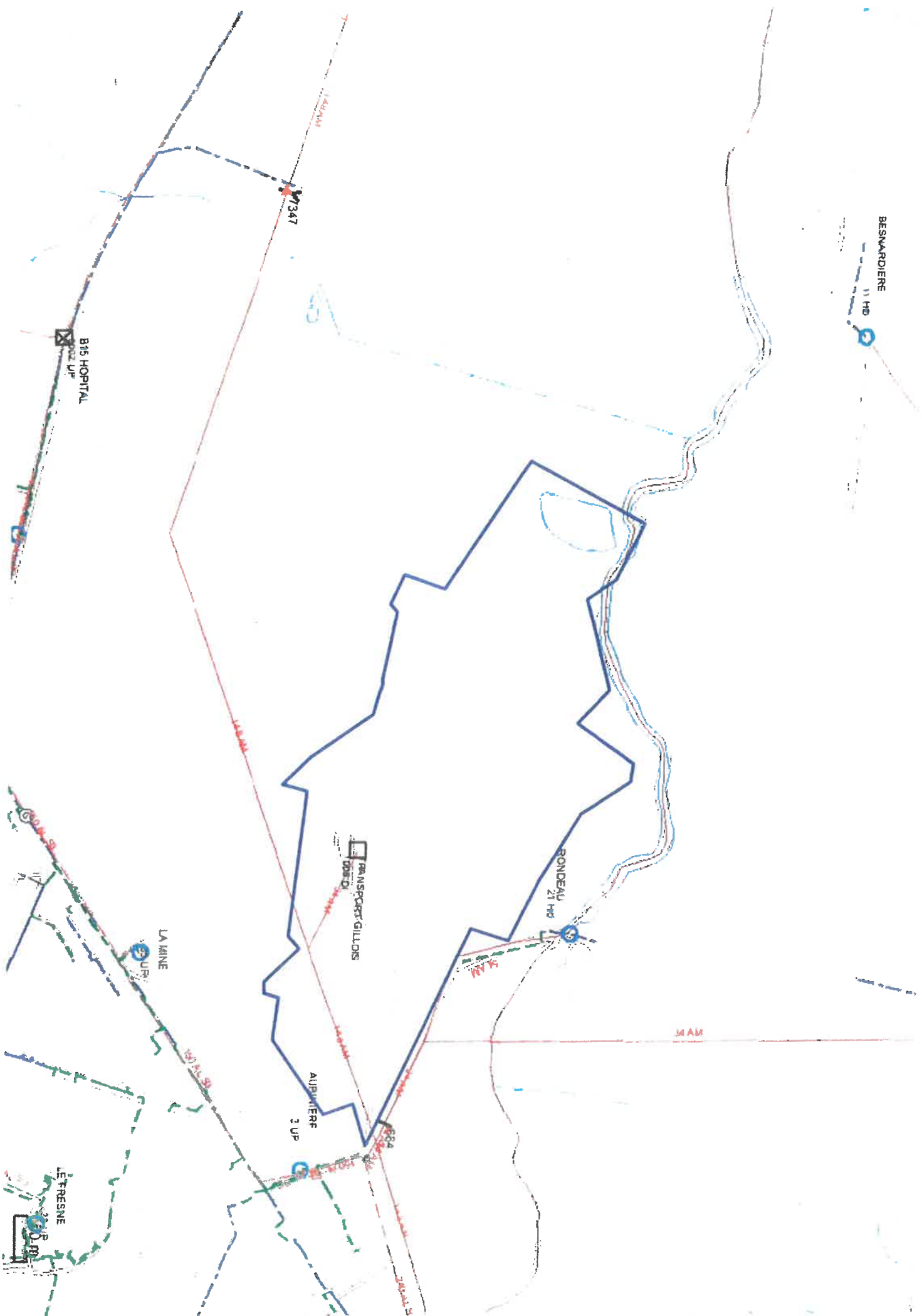
Votre conseiller

Pour information :

Nous tenons également à vous préciser que cette parcelle est surplombée par une ligne électrique aérienne ou traversée par un câble électrique souterrain, les constructions érigées sur ce terrain devront donc respecter les distances réglementaires de sécurité décrites dans l'arrêté technique du 17 mai 2001. Si ces constructions ne pouvaient se trouver à distance réglementaire des ouvrages, alors ceux-ci devront être mis en conformité. Dès l'acceptation de l'autorisation d'urbanisme, le pétitionnaire devra demander une étude à Enedis pour déterminer les solutions techniques et financières à mettre en œuvre.

1/1

Enedis est une entreprise de service public, gestionnaire du réseau de distribution d'électricité. Elle développe, exploite, modernise le réseau électrique et gère les données associées. Elle réalise les raccordements des clients, le dépannage 24h/24, 7j/7, le relevé des compteurs et toutes les interventions techniques. Enedis est indépendante des fournisseurs d'énergie qui sont chargés de la vente et de la gestion du contrat de fourniture d'électricité.



BIS HOPITAL

7347

RONSPORT GILLDIS

LA IRIINE

AUPPIERE
3 UP

RONDEAU
21 M2

3.4 KM

4.4 KM

BESMARDIERE

11 M2

1.4 KM

884

LE RESINE