

S'ARRÊTER À MOULAY

SOMMAIRE

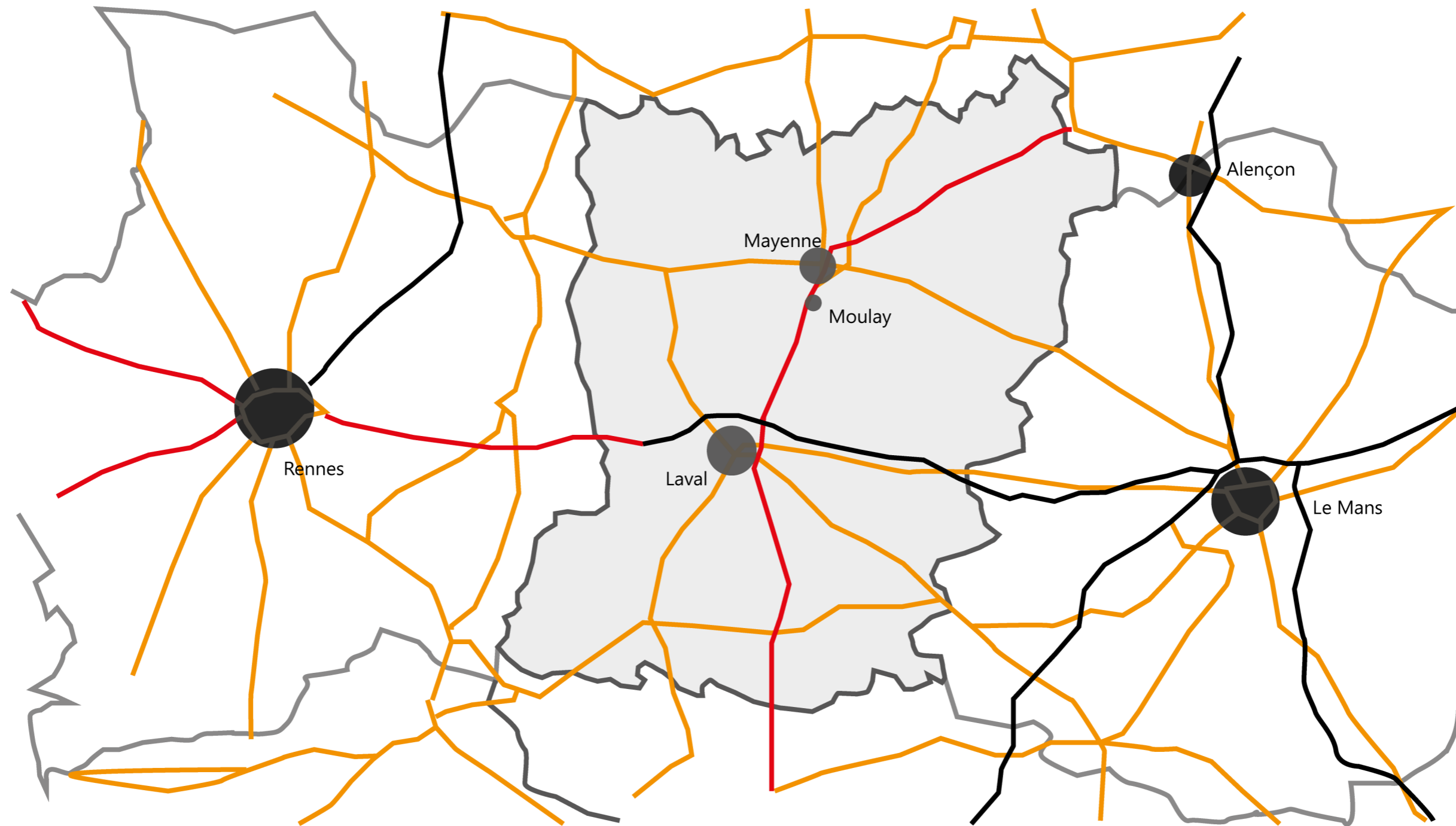
I/Analyse du site

II/Stratégie du projet

III/ Projets individuels

I / ANALYSE DU SITE

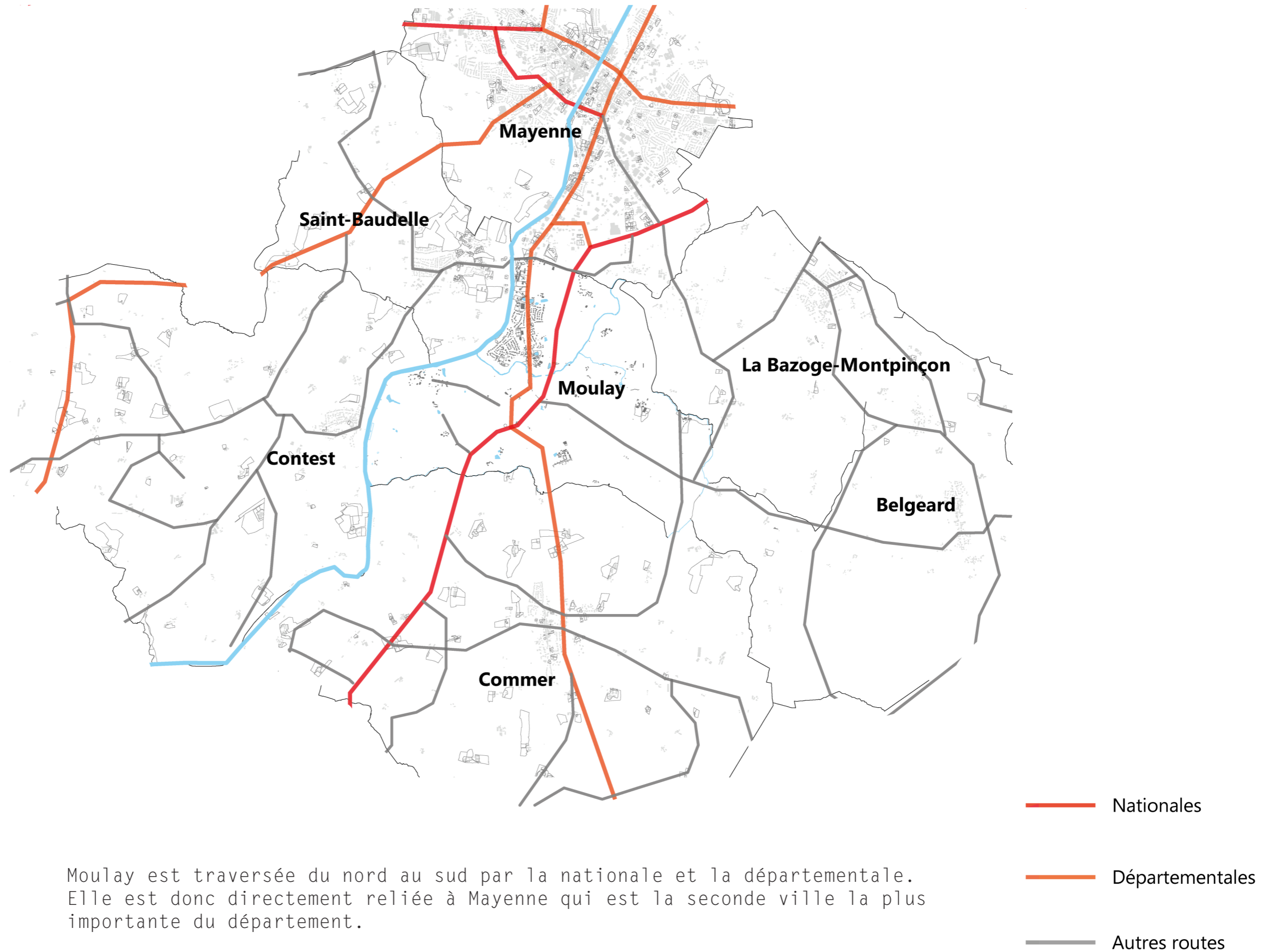
Mayenne département traversé par de nombreux flux de circulation



- Limites régionales
- Nationales
- Autoroutes
- Départementales

Moulay se trouve sur le tracé de la nationale qui rejoint les grandes villes telles que Laval et Mayenne. Elle peut être une ville à enjeux.

Moulay marquée par la nationale et départementale qui la traverse



Moulay est traversée du nord au sud par la nationale et la départementale. Elle est donc directement reliée à Mayenne qui est la seconde ville la plus importante du département.

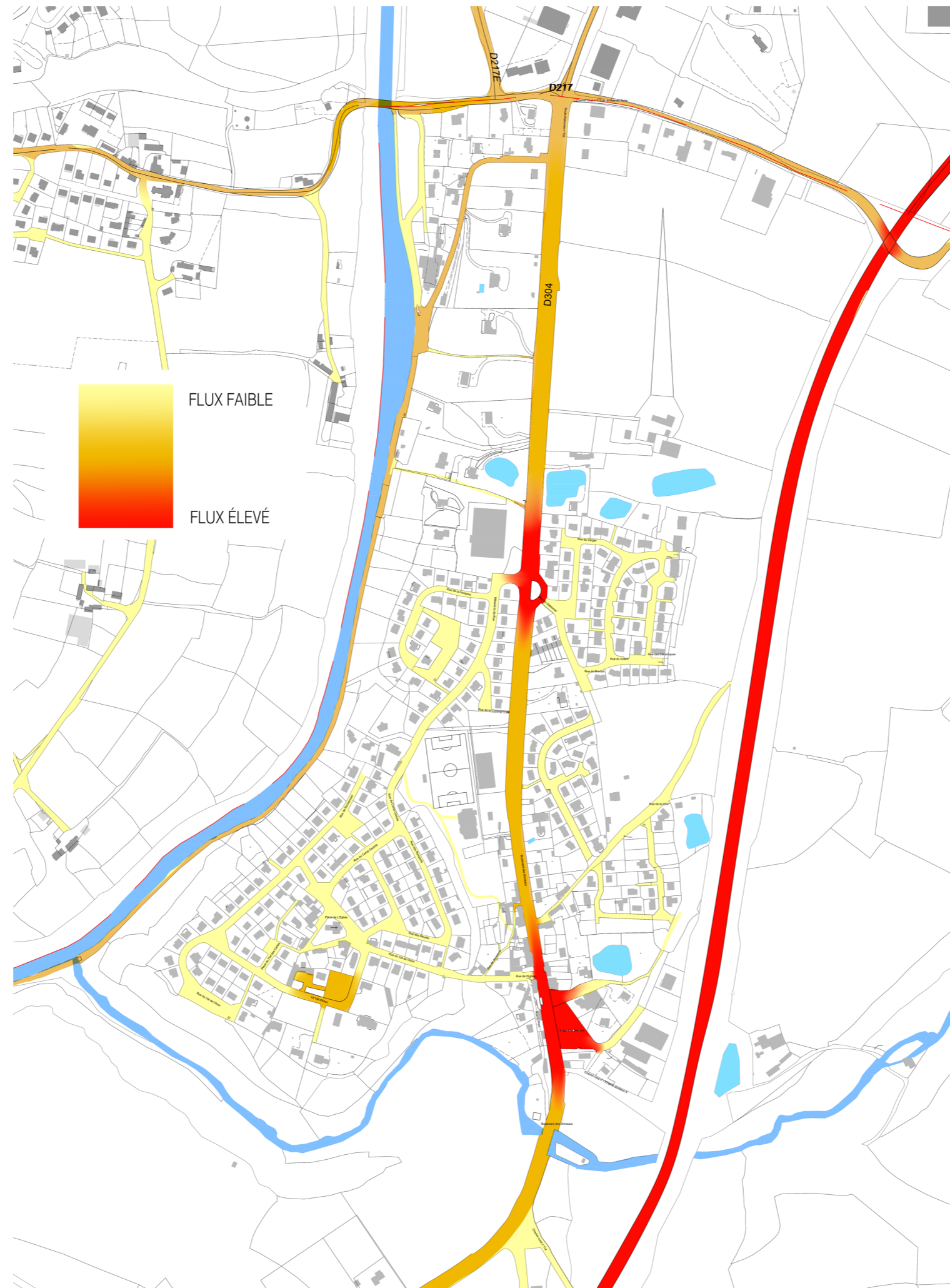
Moulay les anciens chemins (1827)



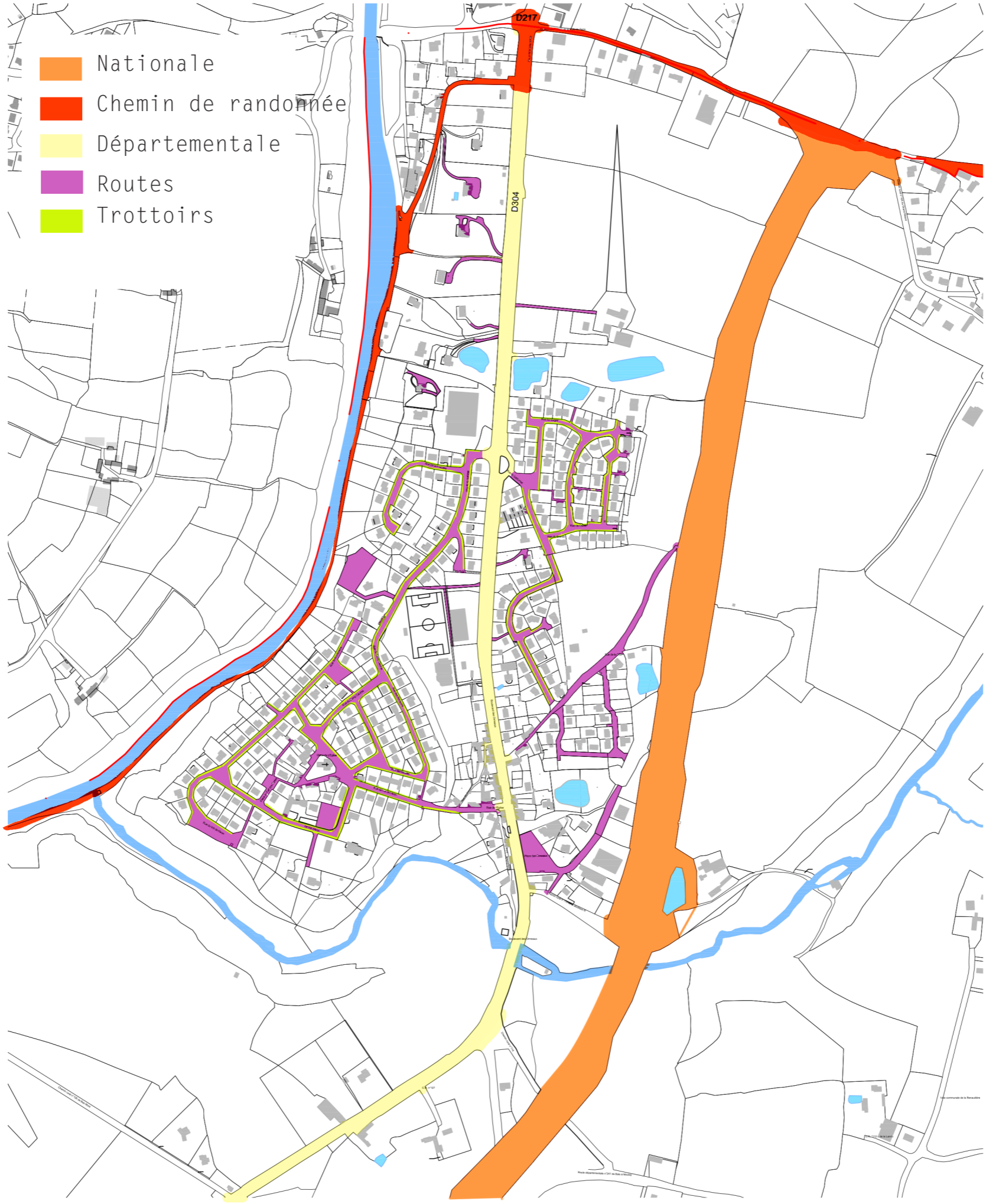
Moulay une ville fragmentée par des axes nord-sud



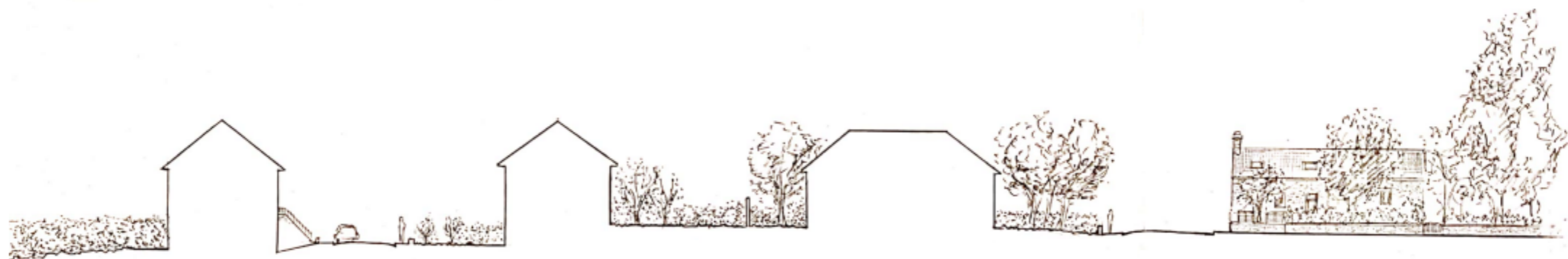
Moulay une ville marquée par les flux circulatoires



Se déplacer dans Moulay



Moulay une diversité de voiries



COUPE AA' : DISPOSITION DES MAISONS PAVILLONNAIRES



COUPE B-B'

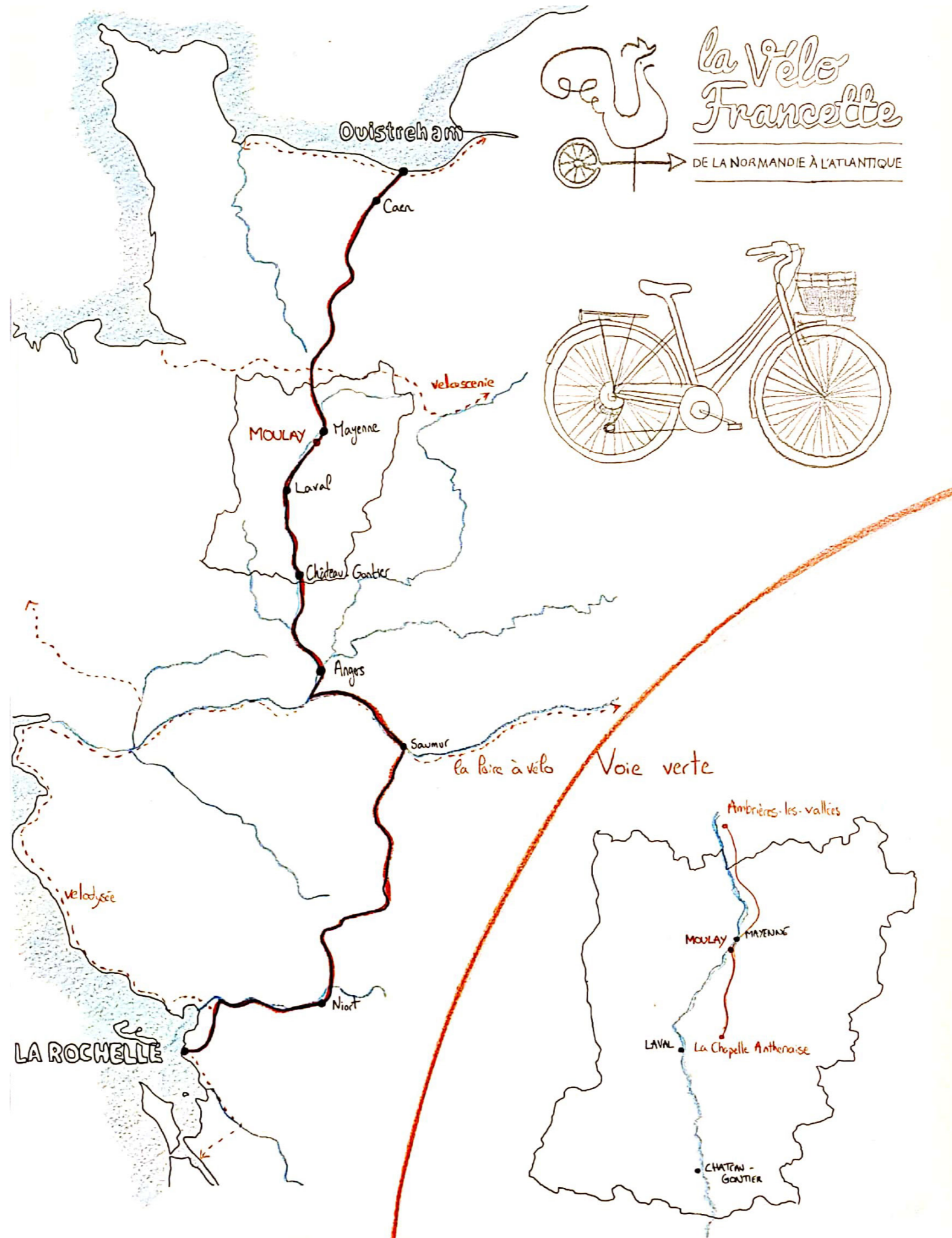


COUPE C-C'

Moulay un site boisé, avec des points d'eau mais des hameaux isolés





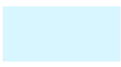



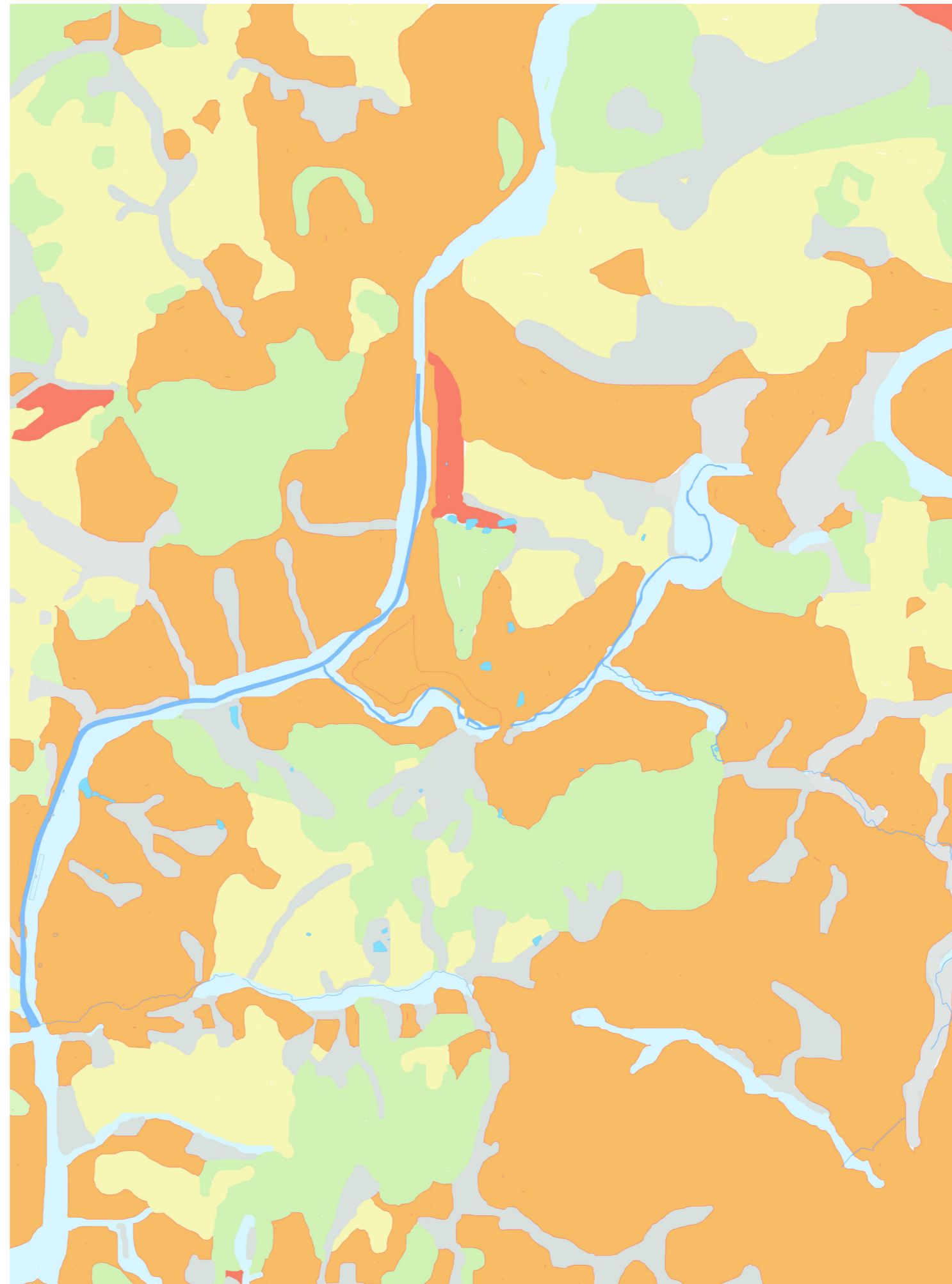
Moulay un territoire traversé par les vélos



Moulay un territoire rocheux

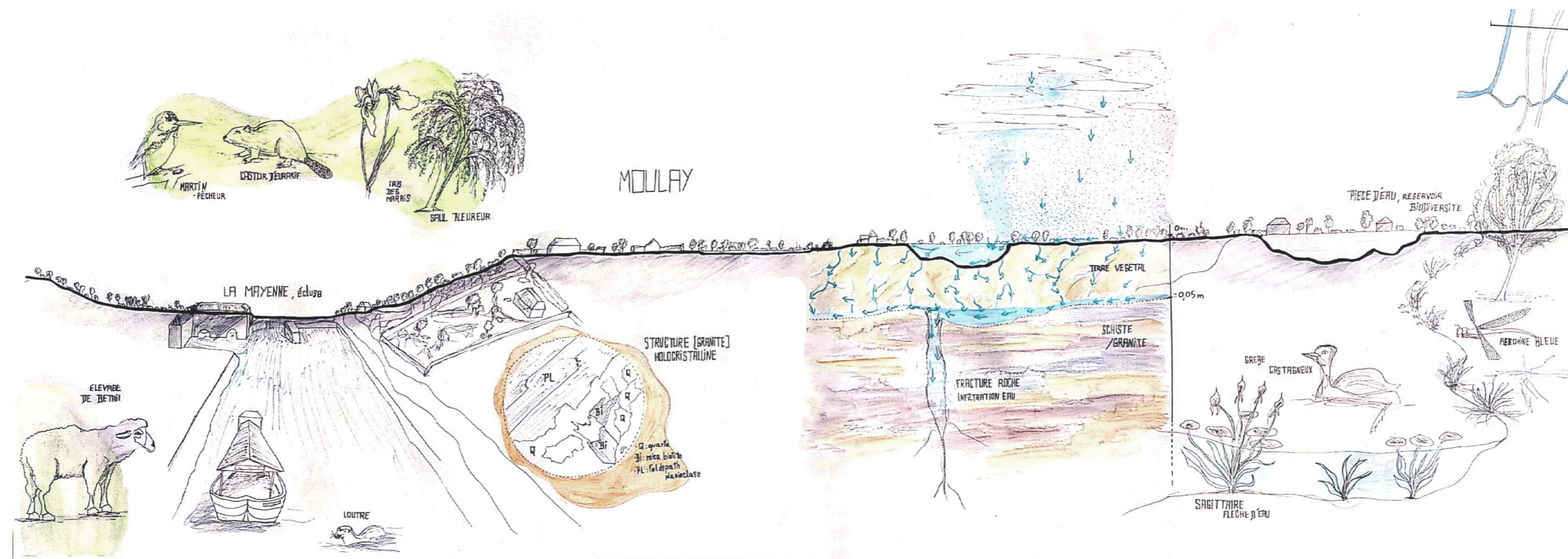
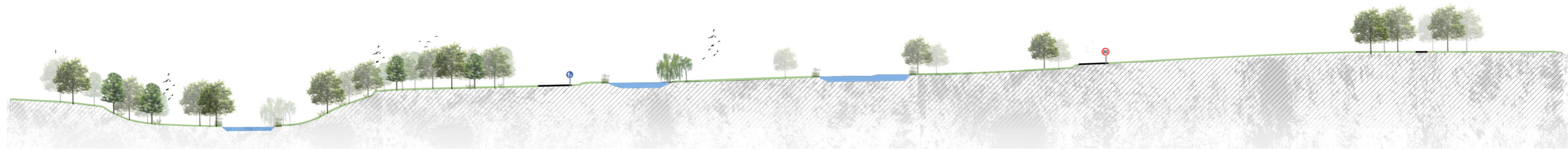
Légendes:

-  - Roche granitique
-  - Roche pliocène
-  - Roche colluviaux ou d'apport
-  - Roche de limon
-  - Roche alluvions
-  - Roche de schiste



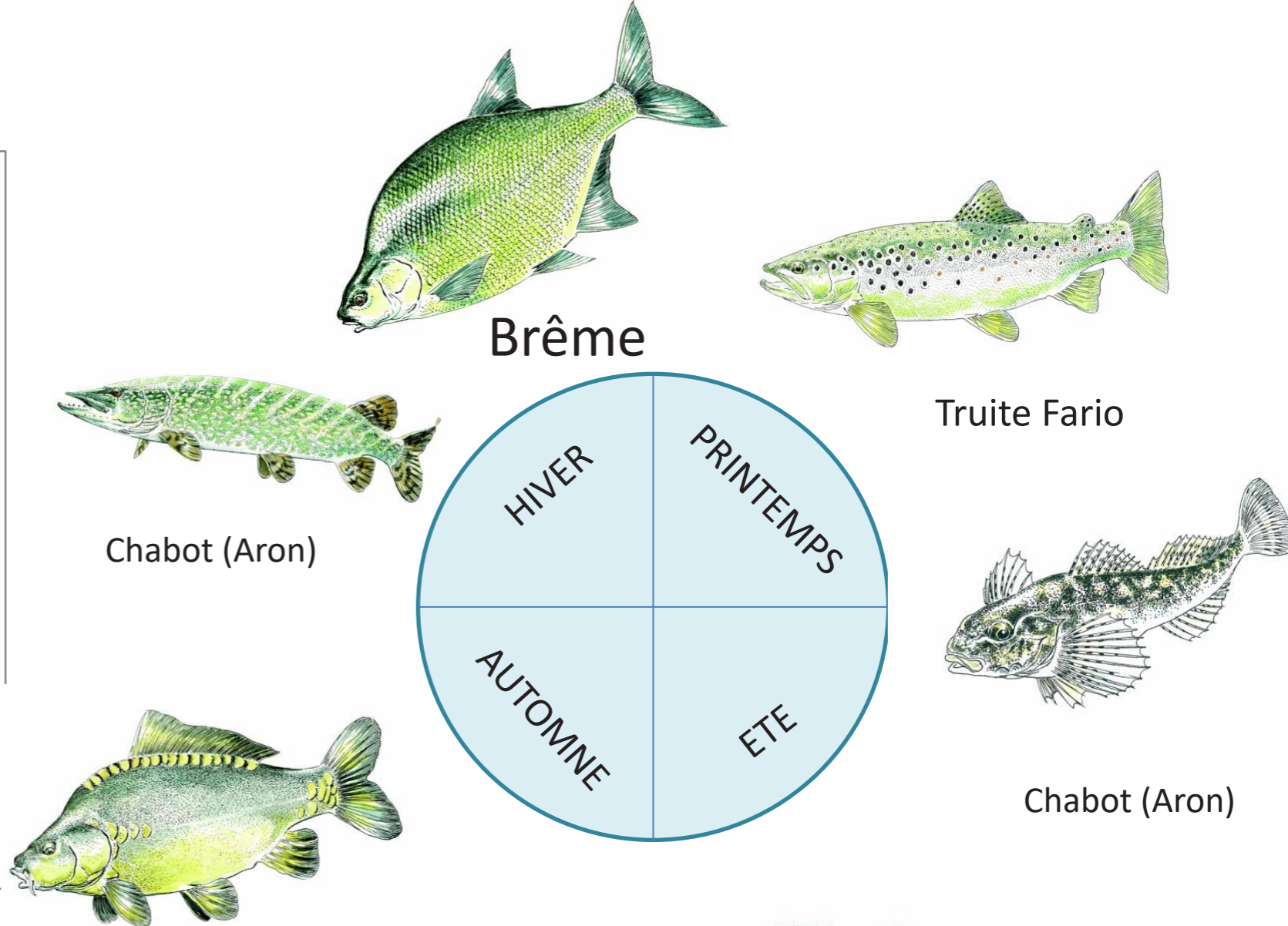
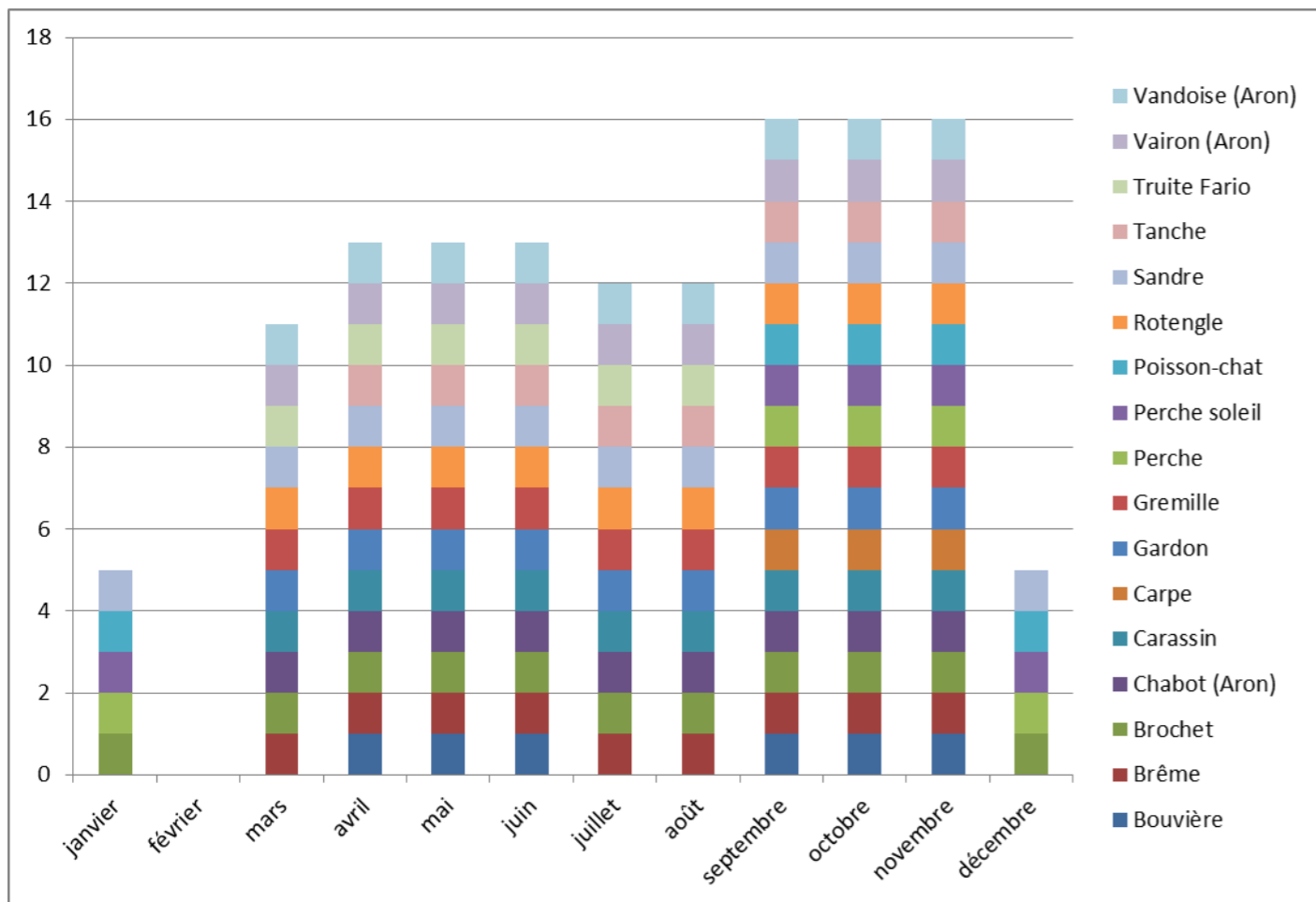
Moulay un territoire accueillant de la biodiversité

Le territoire Moulaisien possède de nombreux environnements différents qui abritent une faune et flore spécifique.



SAISONS

POISSONS DE LA MAYENNE ET DE L'ARON

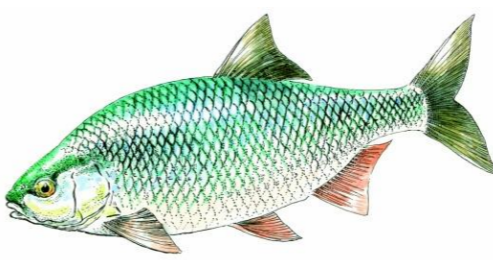


On remarque que les poissons sont surtout présents en automne, et peu en hiver car en tant qu'animaux à sang-froid ils hibernent quand la température de l'eau descend, sauf les carnassiers. Le mois de février est pauvre en poissons puisque les carnassiers se cachent et les autres ne sont pas encore de retour.

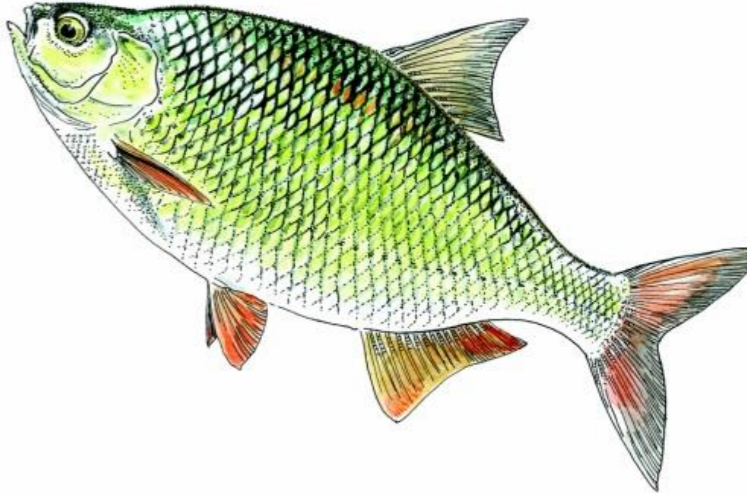
La truite, très présente dans la Mayenne et recherchée, est très présente en mars-avril ce qui peut amener les pêcheurs à beaucoup fréquenter les berges. De même, la présence de poissons en automne peut être source d'usage des berges.

Il existe un parcours de pêche de nuit pour la carpe sur la Mayenne, et l'Aron est interdit à la pêche de nuit.

Carpe



Gardon



Rotengle



La brème et la carpe jouent un rôle dans le mélange de couches de sédiment du sol de la Mayenne.

Les poissons présentés sont les espèces les plus communes dans la Mayenne et l'Aron sauf le chabot et le brochet qui sont des espèces vulnérables

SAISONS

OISEAUX ET MAMMIFERES SAUVAGES

On peut voir tout au long de l'année différentes espèces d'oiseaux sauvages sur Moulay.

La mouette rieuse est arrivée il y a quelques années à Moulay et est présente tout l'année sauf en été.

Les grands cormorans néerlandais et danois viennent migrer en Mayenne ainsi que dans tout le nord est de la France près de rivières et fleuves.

La gallinule poule d'eau et l'hirondelle de rivage s'installent près de la Mayenne dès le printemps pour y construire leurs nids.

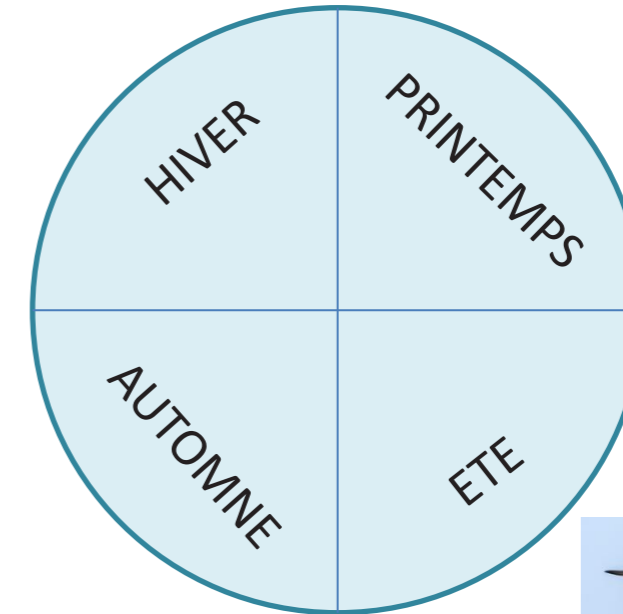


Grand cormoran



Hirondelle de rivage

Elle creuse son nid dans les sols de la Mayenne et l'Aron.



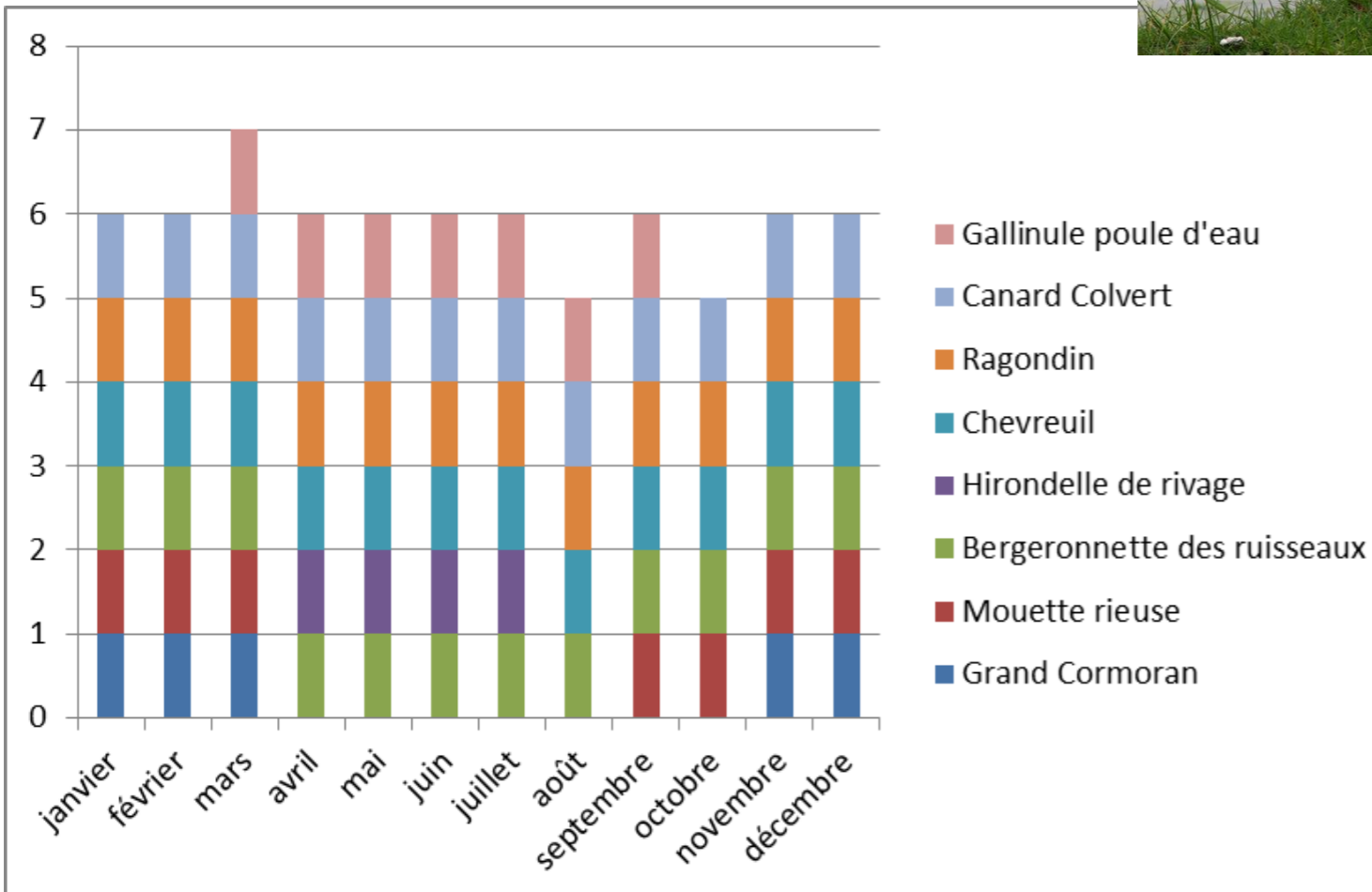
Gallinule poule d'eau



Mouette rieuse



Bergeronnette des ruisseaux



Canard colvert



Chevreuil



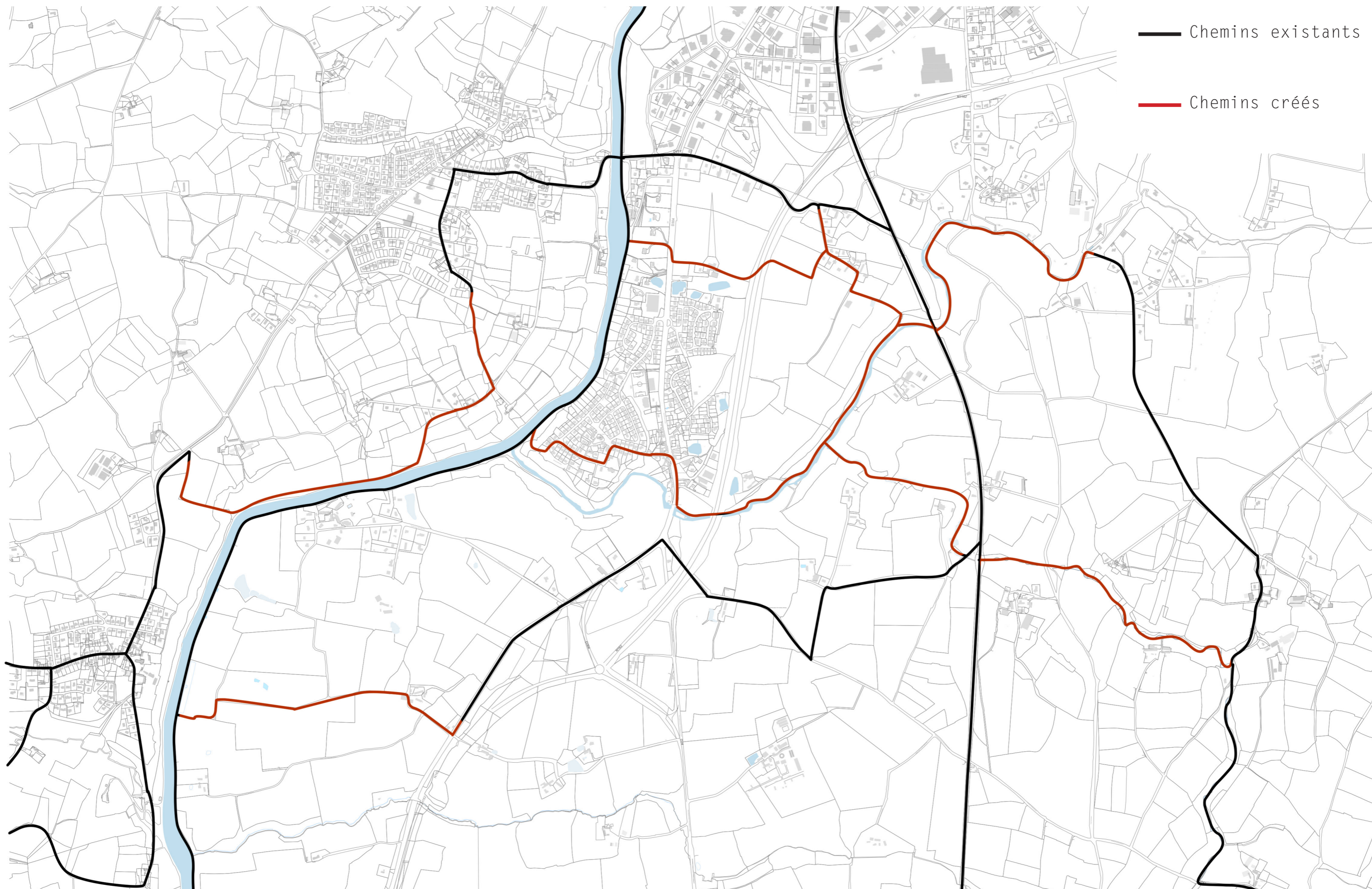
Ragondin

Plusieurs espèces communes sont présentes toute l'année : canards colverts, ragondins, bergeronnettes des ruisseaux, grenouilles, chevreuils. On peut observer ces derniers près de la Mayenne aux heures crépusculaires.

Lors de notre analyse du territoire, nous avons remarqué plusieurs points concernant Moulay. Tout d'abord, c'est une ville fractionnée, par quatre grands axes : la Mayenne, la départementale, la nationale, puis la voie verte, conduisant à une grande dynamique Nord-Sud. Ainsi, de par ces grands axes routiers, conduisant pour la plupart aux grandes villes de la région (Mayenne, Laval), Moulay devient une ville-dortoir, une ville-linéaire, où l'on passe sans prendre le temps de s'y arrêter, et de profiter de son cadre pourtant très agréable, entre bocage et rivière.

II/ STRATÉGIE DU PROJET

S'arrêter à Moulay: de nouveaux chemins pour créer un circuit



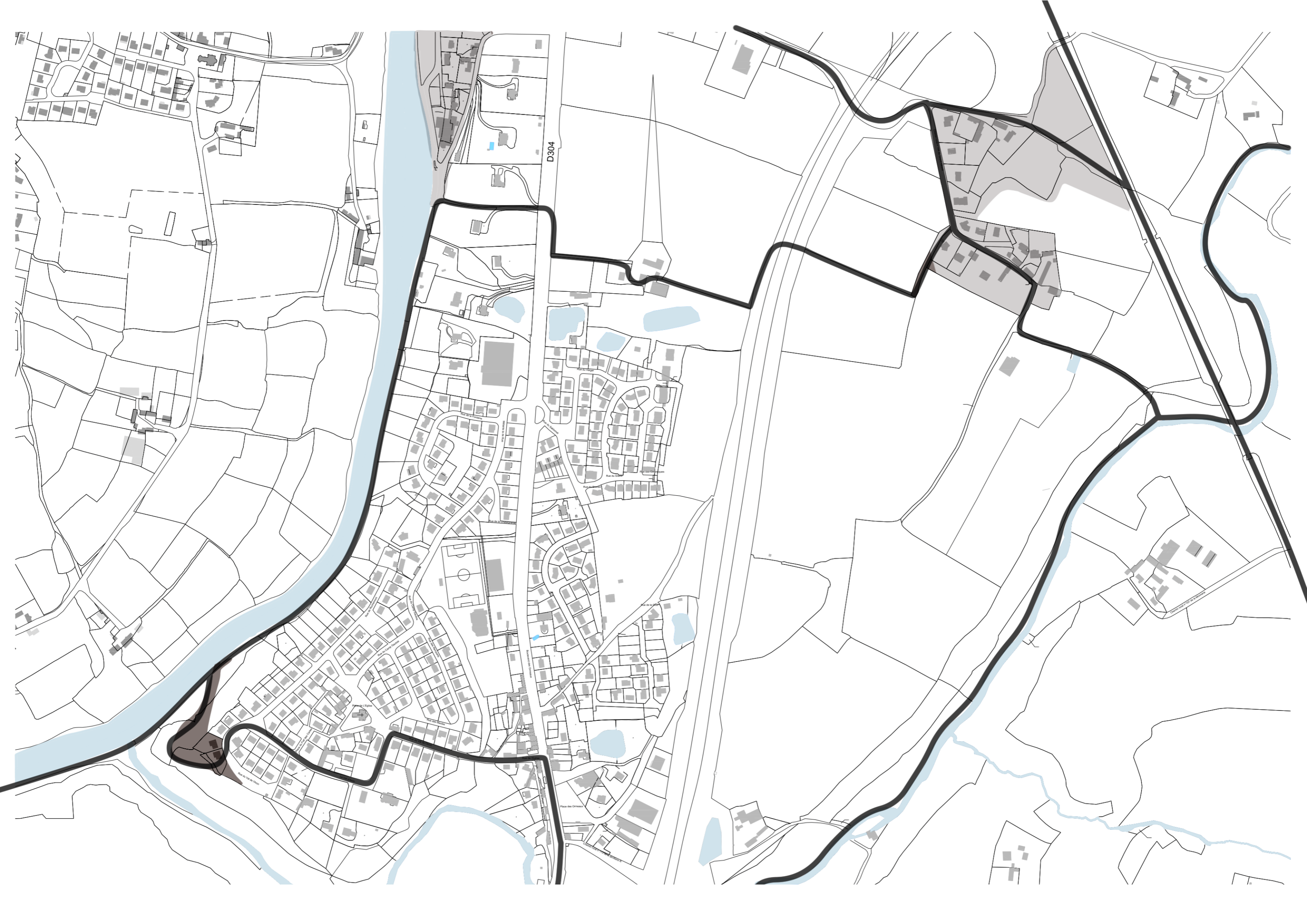
S'arrêter à Moulay: croisements entre deux chemins des lieux à enjeux



Notre stratégie dans ce contexte fractionné a été de créer des chemins destinés aux piétons et aux vélos, traversant ces grands axes, et permettant ainsi de découvrir le territoire moulaisien avec la marche. Ces chemins, qui empruntent à certains endroits des parcours existant tel que la voie verte, se croisent et se rencontrent à certains endroits, tels que la place des ormeaux ou la confluence entre l'Aron et la Mayenne. Ces endroits, ces "nœuds" deviendront des places où l'on peut s'arrêter, profiter du site tout en créant de nouveaux usages. Ainsi, dans le cadre de cet exercice, nous nous sommes intéressées à trois nœuds principaux : les berges de la Mayenne, le grand mesnil, et la confluence entre la Mayenne et l'Aron.

III/ PROJETS INDIVIDUELS

Profiter de la Mayenne



D304

CHURCHWAY ST W/100' WIDE

100' WIDE

100' WIDE

100' WIDE

100' WIDE

100' WIDE

100' WIDE

100' WIDE

100' WIDE

100' WIDE

100' WIDE

100' WIDE

100' WIDE

100' WIDE

100' WIDE

100' WIDE

100' WIDE

100' WIDE

100' WIDE

100' WIDE

100' WIDE

100' WIDE

100' WIDE

100' WIDE

100' WIDE

100' WIDE

100' WIDE

100' WIDE

100' WIDE

100' WIDE

100' WIDE

100' WIDE

100' WIDE

100' WIDE

100' WIDE

100' WIDE

100' WIDE

100' WIDE

100' WIDE

100' WIDE

100' WIDE

100' WIDE

100' WIDE

100' WIDE

100' WIDE

100' WIDE

100' WIDE

100' WIDE

100' WIDE

100' WIDE

100' WIDE

100' WIDE

100' WIDE

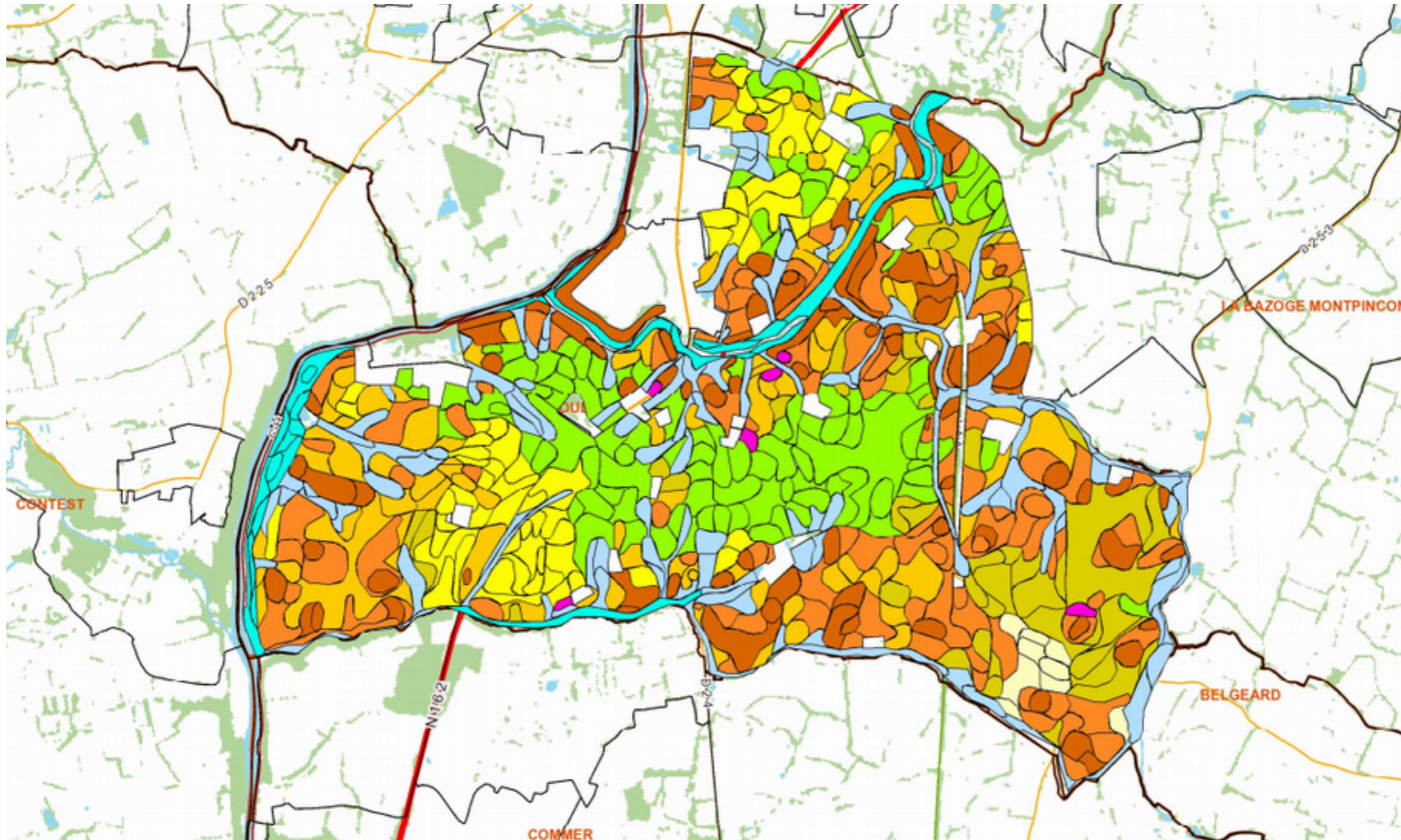
100' WIDE

100' WIDE

100' WIDE

100' WIDE

Un sol granitique qui construit la confluence



- Sols Moulay**
 - soils sur alluvions
 - soils colluviaux ou d'apport
 - soils sur limon
 - soils sur matériau pliocène
 - soils sur matériau éocène
 - rankers, soils peu profonds sur granite
 - soils moyennement profonds sur granite
 - soils profonds sur granite
 - soils marqués par le lessivage sur granite
 - soils sur diabase
 - soils anthropiques
- Section Cadastre
- BD Topo Nom Autoroute et nationales
- Réseau routier structurant**
 - Autoroute
 - Nationale
 - Nom routes départementales
- Routes départementales**
 - Chemin de halage
 - RD 1ère catégorie
 - RD 2ème catégorie
 - RD 3ème catégorie
 - Voie verte
- Communes Cadastre
- Cours d'eau**
 - Permanent
 - Surfaces en eau

La vue sur la Mayenne support de projet



Un site entouré d'eau, des enjeux de points de vue à exploiter



Le chemin de halage lieu de passage, comment le relier au bourg?



Un bâtiment dans la pente, réutiliser la matière extrudée pour sa construction



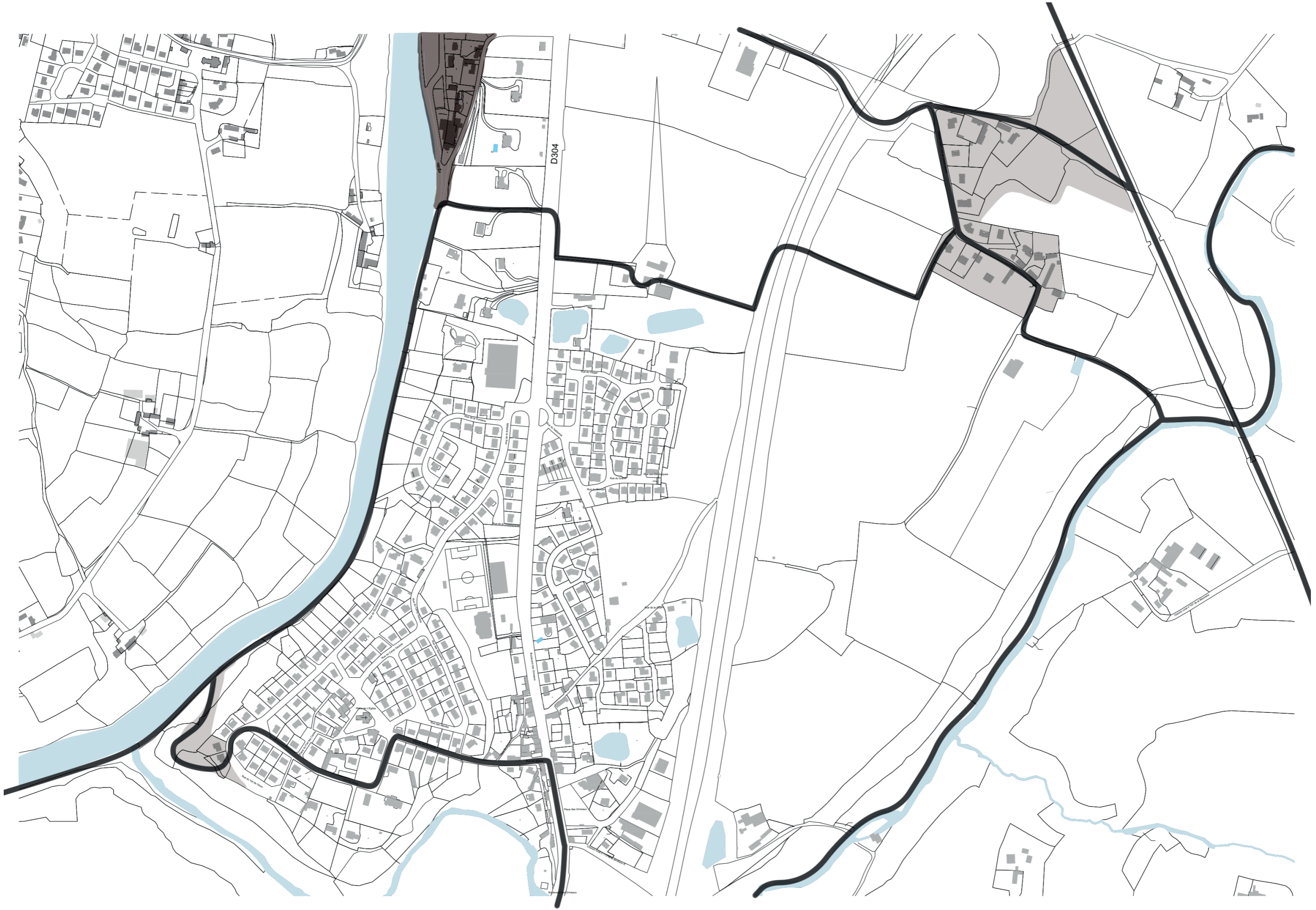
Référence d'un Monastère en Grèce

Les cheminements qui réutilisent le granite



Référence d'emmarchements dans les falaises d'Etretat

EXPÉRIMENTER LA MAYENNE À MOULAY



Les berges de la Mayenne sont un site de croisement. Actuellement, c'est l'un des croisements le plus important entre plusieurs axes de circulation à diverses échelles.

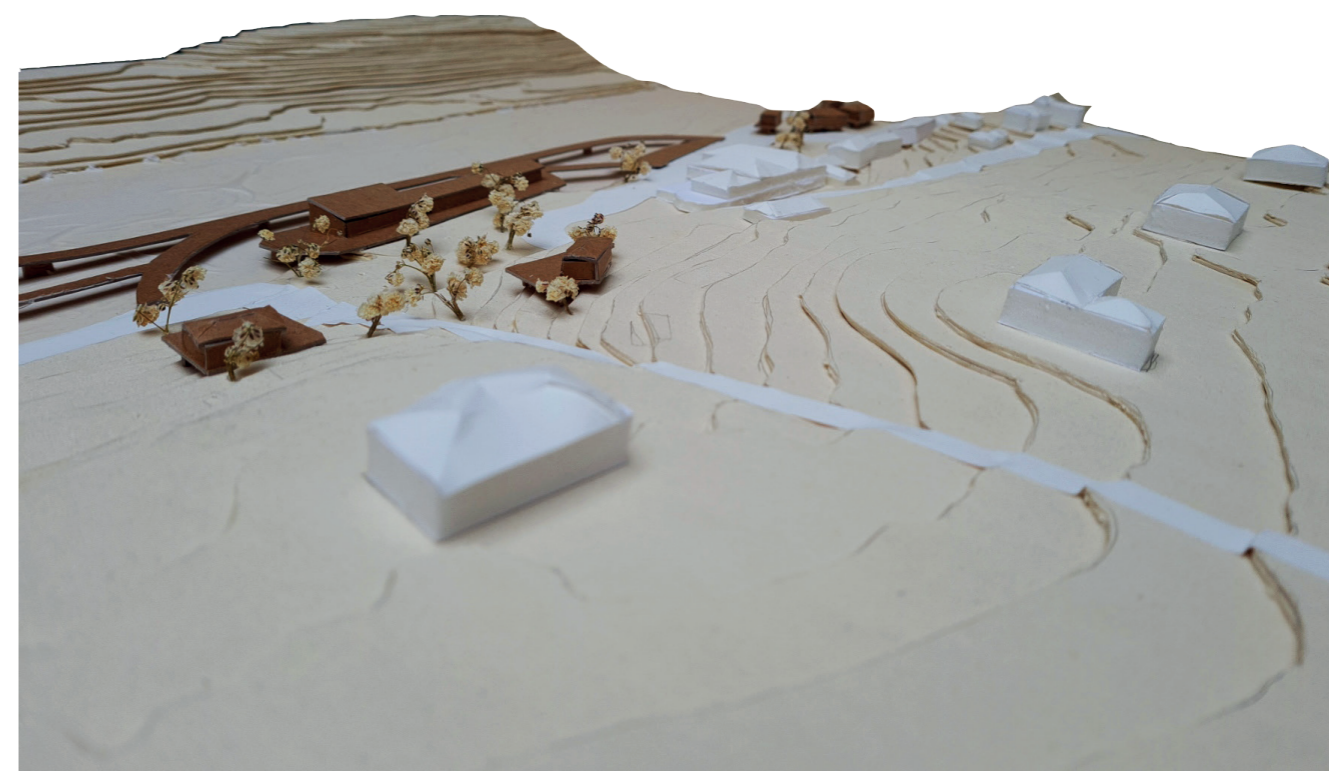
À l'échelle des automobilistes, ce site relie la rive opposée (Saint Baudelle) à Moulay. De plus, il est relié par une route à la départementale. Cette dernière joint le centre de Moulay à Mayenne. À l'échelle de la navigation, la rivière relie Laval à Mayenne les deux plus grandes villes du département, tout en passant par Moulay. Pour finir à l'échelle piétonne, cet endroit est bordé du chemin de Halage, un chemin de randonnée. Ce site est accessible depuis la départementale via un sentier. Ce sentier permet de descendre le dénivelé important, séparant le boulevard de la rivière.

En plus d'être un site de croisement important, ce dernier possède une richesse naturelle. Il vient relier de manière naturelle l'eau, la terre (le sol) et le ciel, par son dénivelé. Ce site possède donc un potentiel important. Afin de pouvoir faire profiter à tous de ce site, il est nécessaire de profiter des axes de circulation de marquer leur arrêt à cet endroit. Pour cela, je souhaite à travers une promenade sur l'eau, permettre d'expérimenter la Mayenne sous diverses formes tout en mettant en avant la richesse de ce dernier. Ainsi, mon projet vient se décliner sous quatre thématiques afin de pouvoir expérimenter la Mayenne à Moulay.

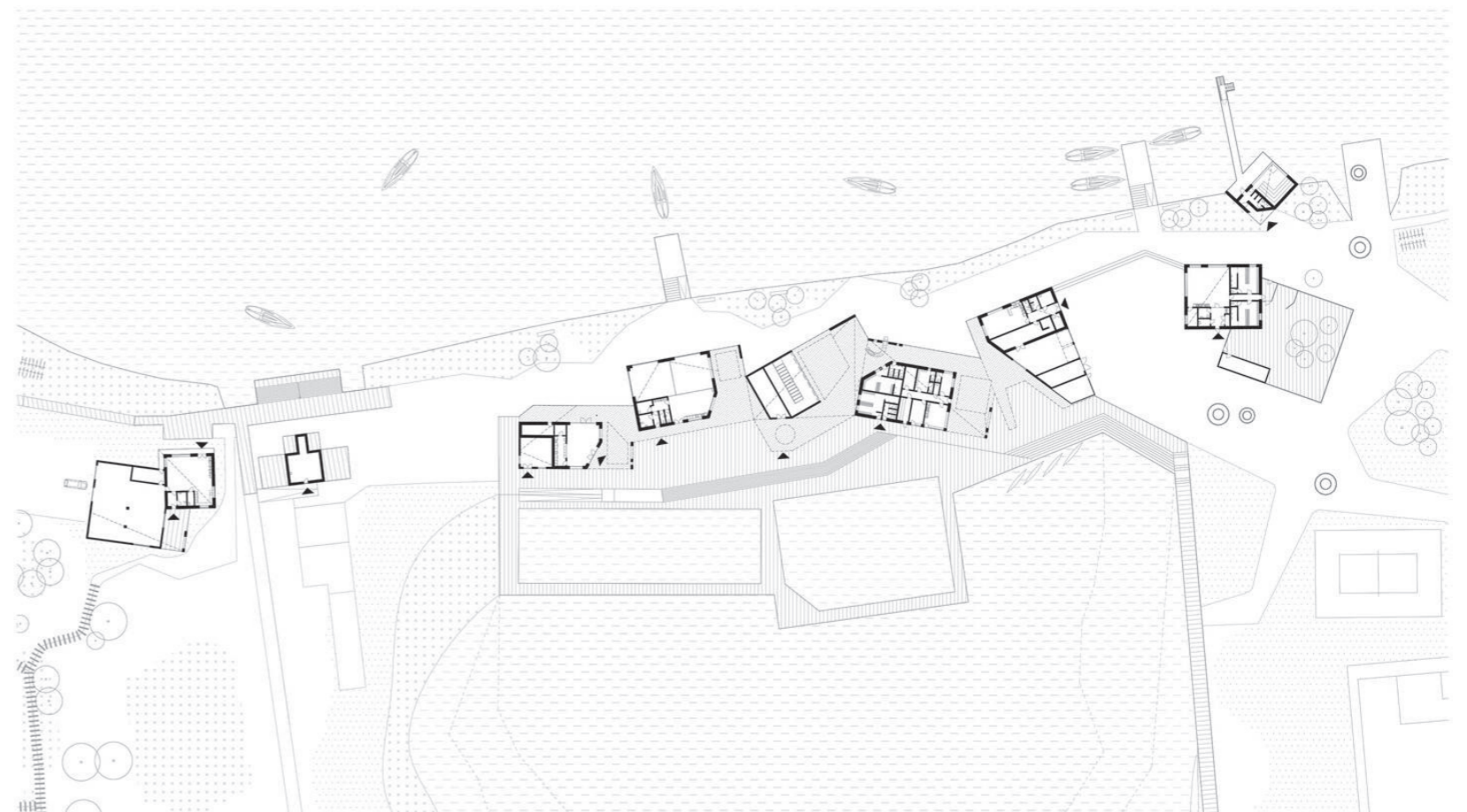
Dans un premier temps, l'arrêt sur la Mayenne est défini par un port de plaisance. Ce dernier vient marquer le début du parcours sur l'eau. Il débute avec un arrêt possible en hauteur pour se restaurer et profiter des vues. Puis un second arrêt est possible avec un espace mettant en valeur la biodiversité aquatique de ce lieu. Un 3e arrêt est défini avec un espace baignade. Pour conclure le parcours sur l'eau ou débuté un nouveau parcours, comme le chemin de Halage ou la nouvelle promenade dans Moulay créé par notre stratégie. Un arrêt prolongé au bord de l'eau sera proposé. Cet arrêt consiste par la mise en place d'hébergement en lien avec le Beau Rivage.



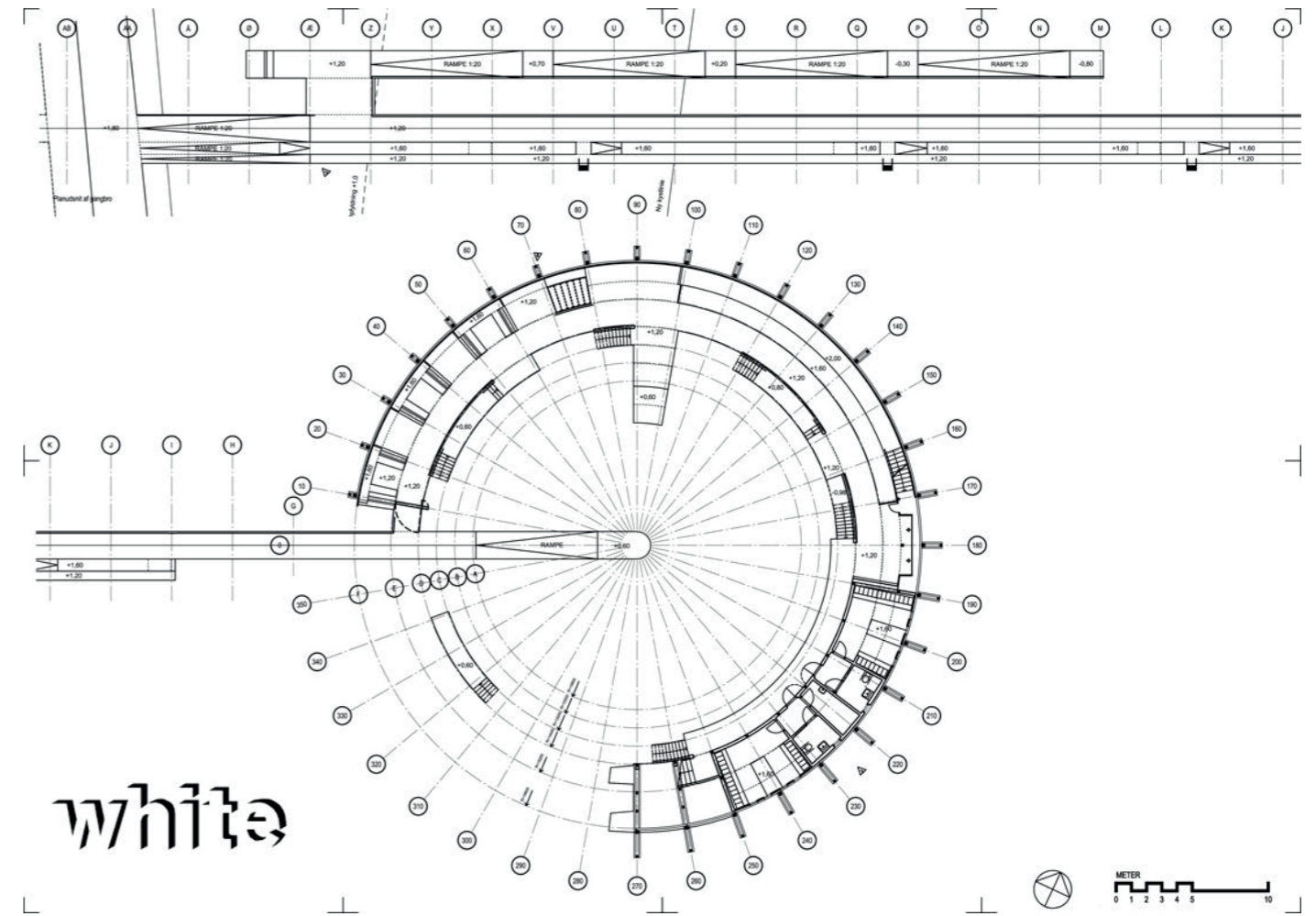
Expérimenter la Mayenne à Moulay : Photos de Maquette



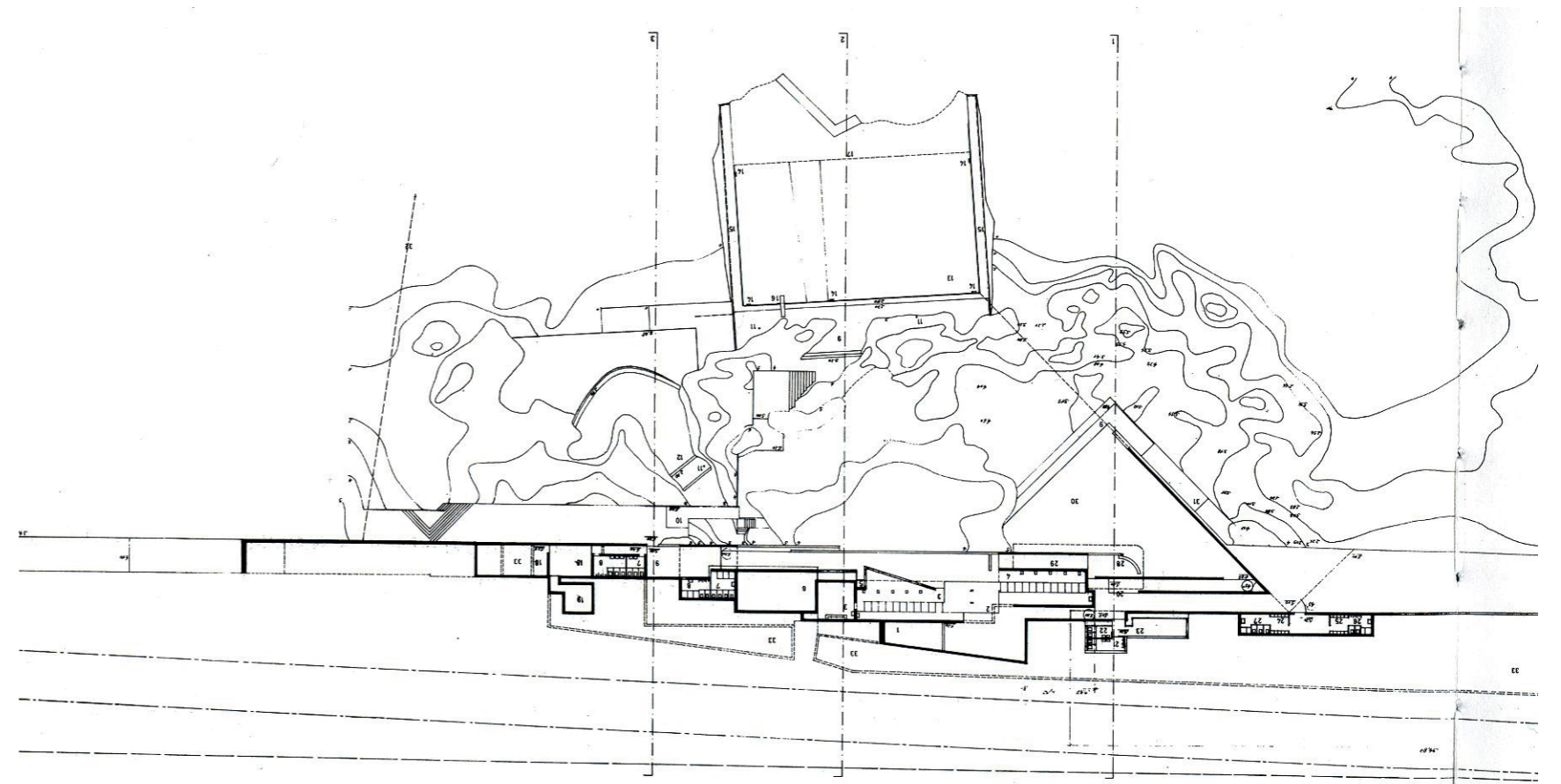
Expérimenter la Mayenne à Moulay : Référence - Dannemark, Vestre Fjordpark, Aalborg



Expérimenter la Mayenne à Moulay : Référence - Dannemark , Kastrup, bain de mer



Expérimenter la Mayenne à Moulay : Référence - Alvaro Siza, Piscina das Mares, Portugal



Expérimenter la Mayenne à Moulay : Référence - Copenhague, Kalvebob

