

Restauration complète de l'ancienne Banque de France

44-46 rue de Bretagne - 53000 LAVAL

Dossier de déclaration d'Utilité Publique



ARCHITECTES



Agence Lionel ViÉ & Associés

23 rue Guillier de la Touche
49100 ANGERS
Tél. 02.41.21.15.52
Tél. 02.41.21.15.51
E-mail : info@lionel-vie.fr
Site : www.lionel-vie.fr

SOCLE

SOCLE - architecture

Agence de Nantes
7 rue Condorcet - 44000 NANTES
Tél: 02.40.73.77.20
E-mail: contact@gdvarchitecture.com
Site: www.socle-architecture.com

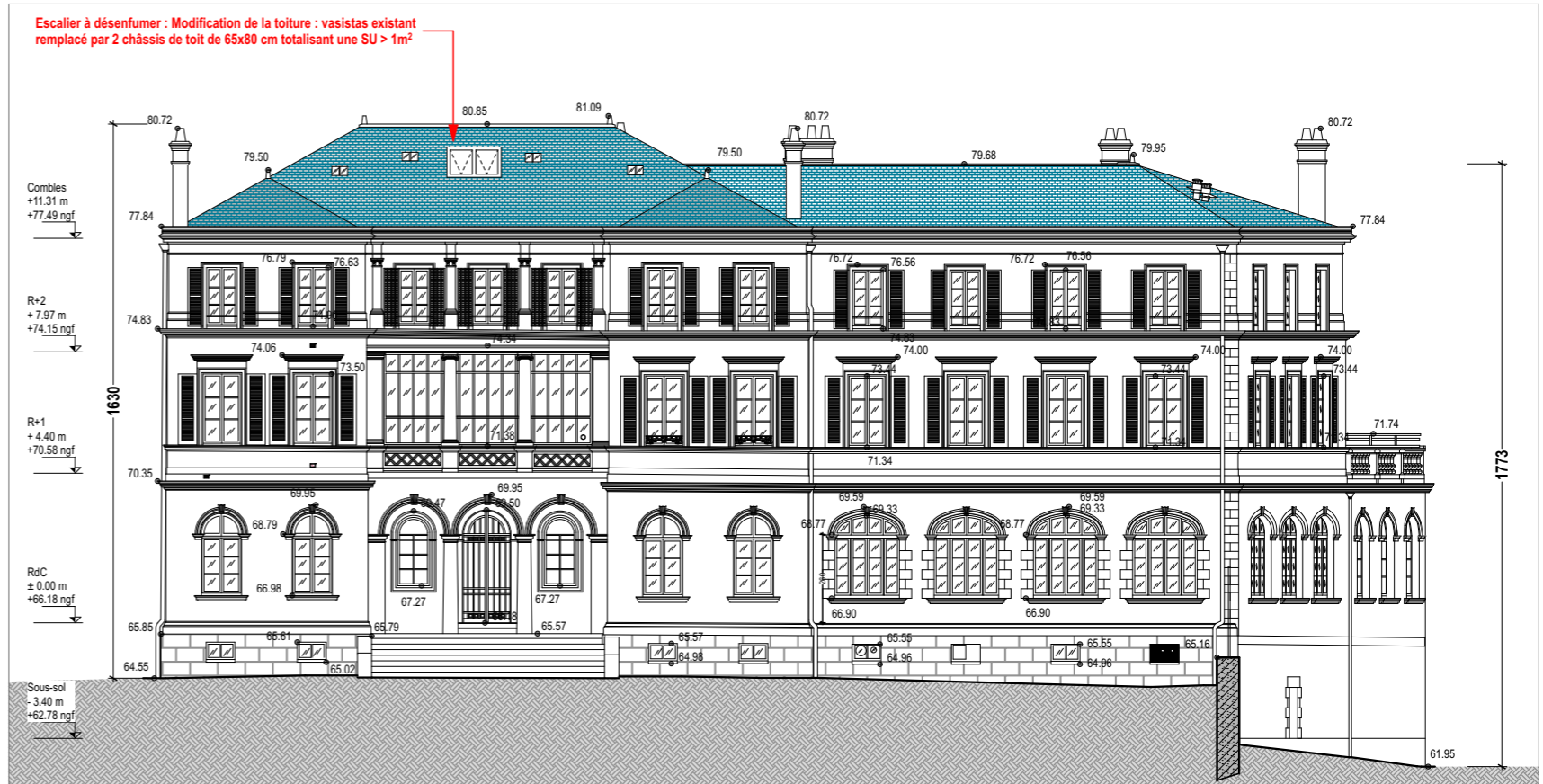
DUP - FACADES ET TOITURES

PC5.1	Bâtiment principal	- Façade SUD	- Etats actuel et projeté
PC5.2	Bâtiment principal	- Façade NORD	- Etats actuel et projeté
PC5.3	Bâtiment principal	- Façade OUEST	- Etats actuel et projeté
PC5.4	Bâtiment principal	- Façade EST	- Etats actuel et projeté
PC5.5	Annexe NORD	- Façades	- Etats actuel et projeté
PC5.6	Annexe SUD	- Façades	- Etats actuel et projeté
PC5.7	TOITURES	- Plan	- Etat actuel
PC5.8	TOITURES	- Plan	- Etat projeté

Indice:	Date:	Modifications:		
DOSSIER 1831		DATE: 09.11.2021	PHASE	PLAN N°
PLANS ARCHITECTE		ECHELLE	DUP	5



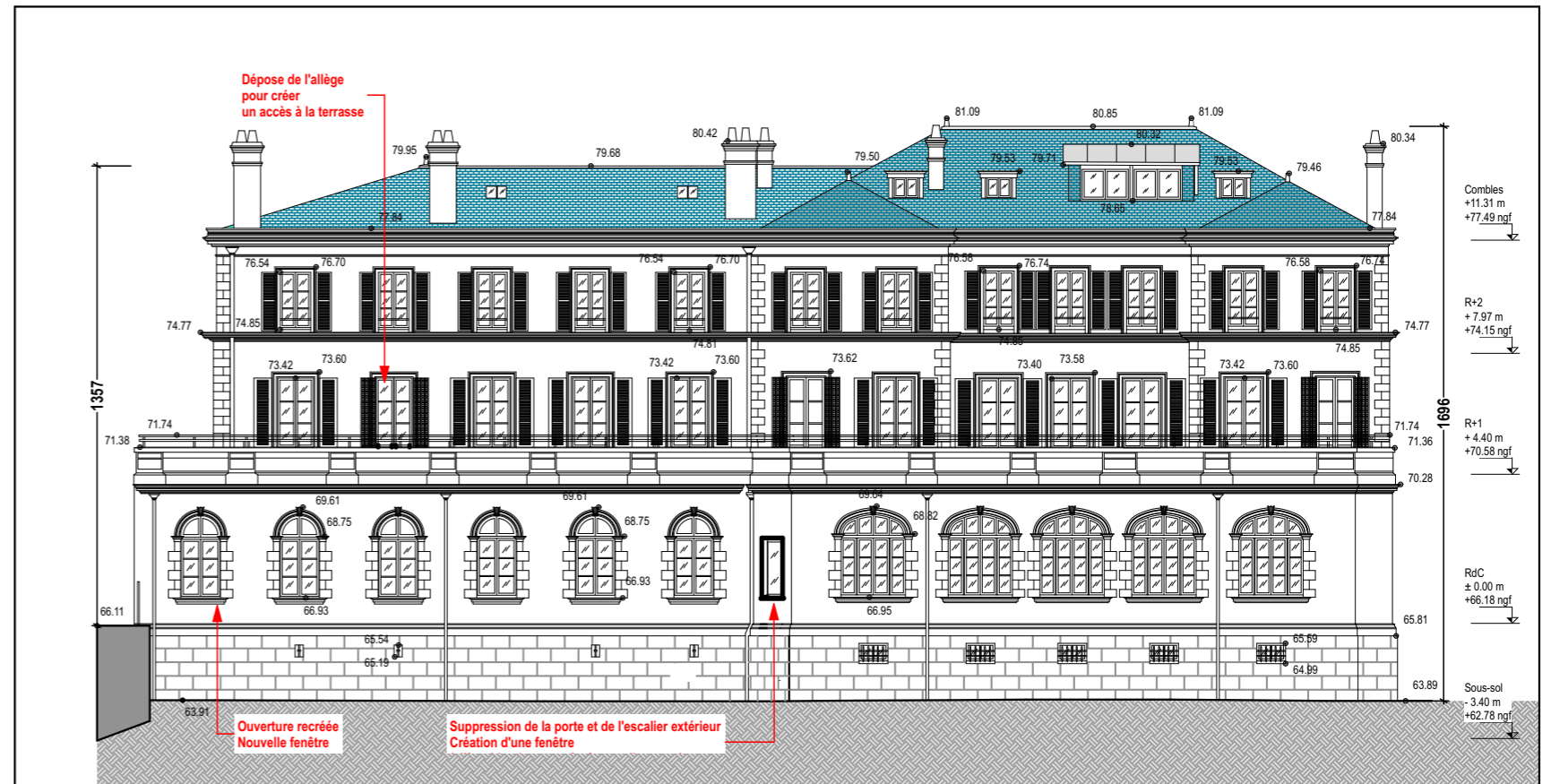
Bâtiment principal - FACADE SUD - Etat actuel 1:200



Bâtiment principal - FACADE SUD - Etat projeté 1:200



Bâtiment principal - FACADE NORD - Etat actuel 1:200



Bâtiment principal - FACADE NORD - Etat projeté 1:200

Maître d'oeuvre :



SOCLE E

Restauration complète de l'ancienne Banque de France - 44-46 rue de Bretagne LAVAL

BATIMENT PRINCIPAL - FACADE NORD - ETATS ACTUEL & PROJETE

Echelle : 1:200

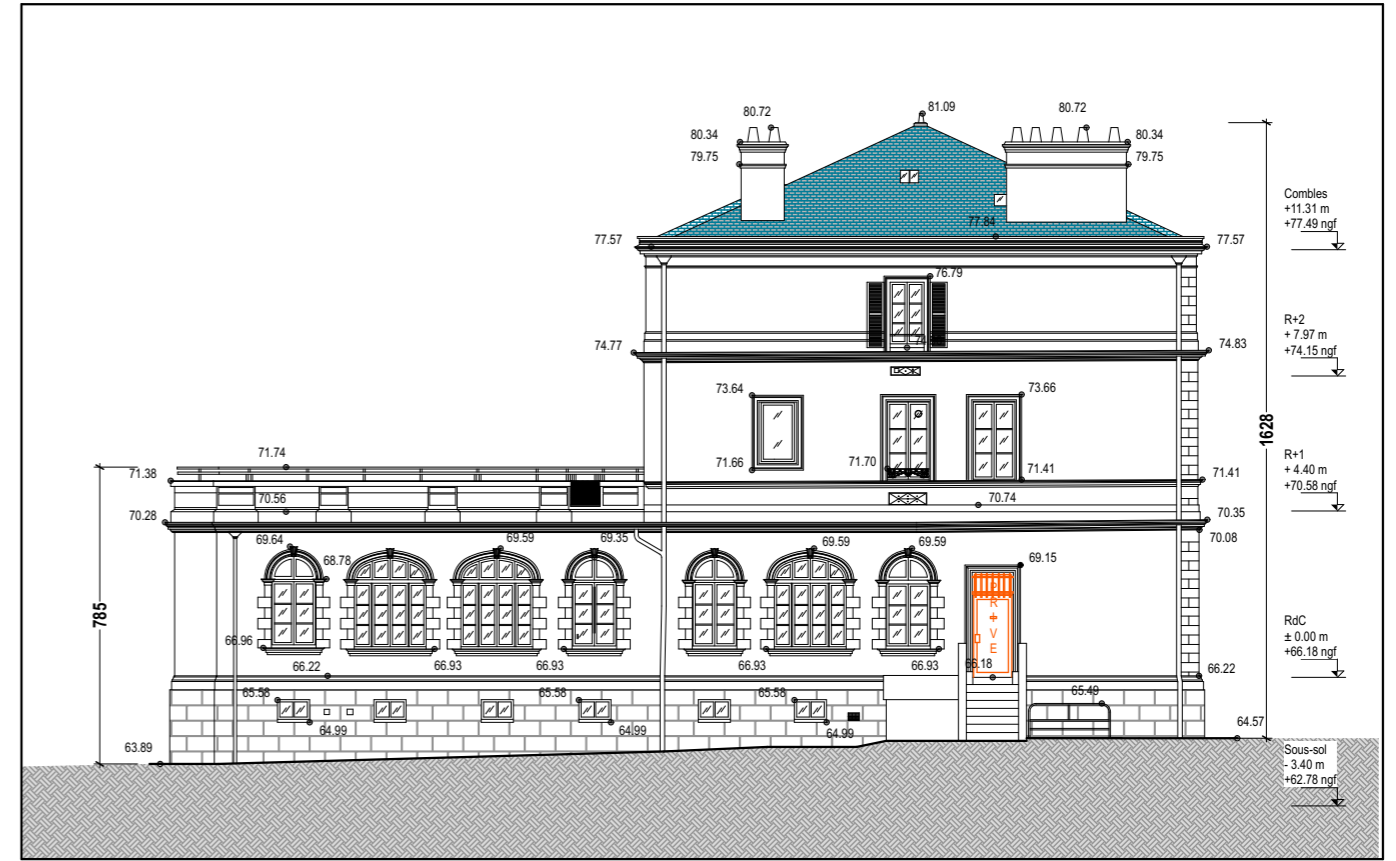
Date : 09.11.2021

Phase :

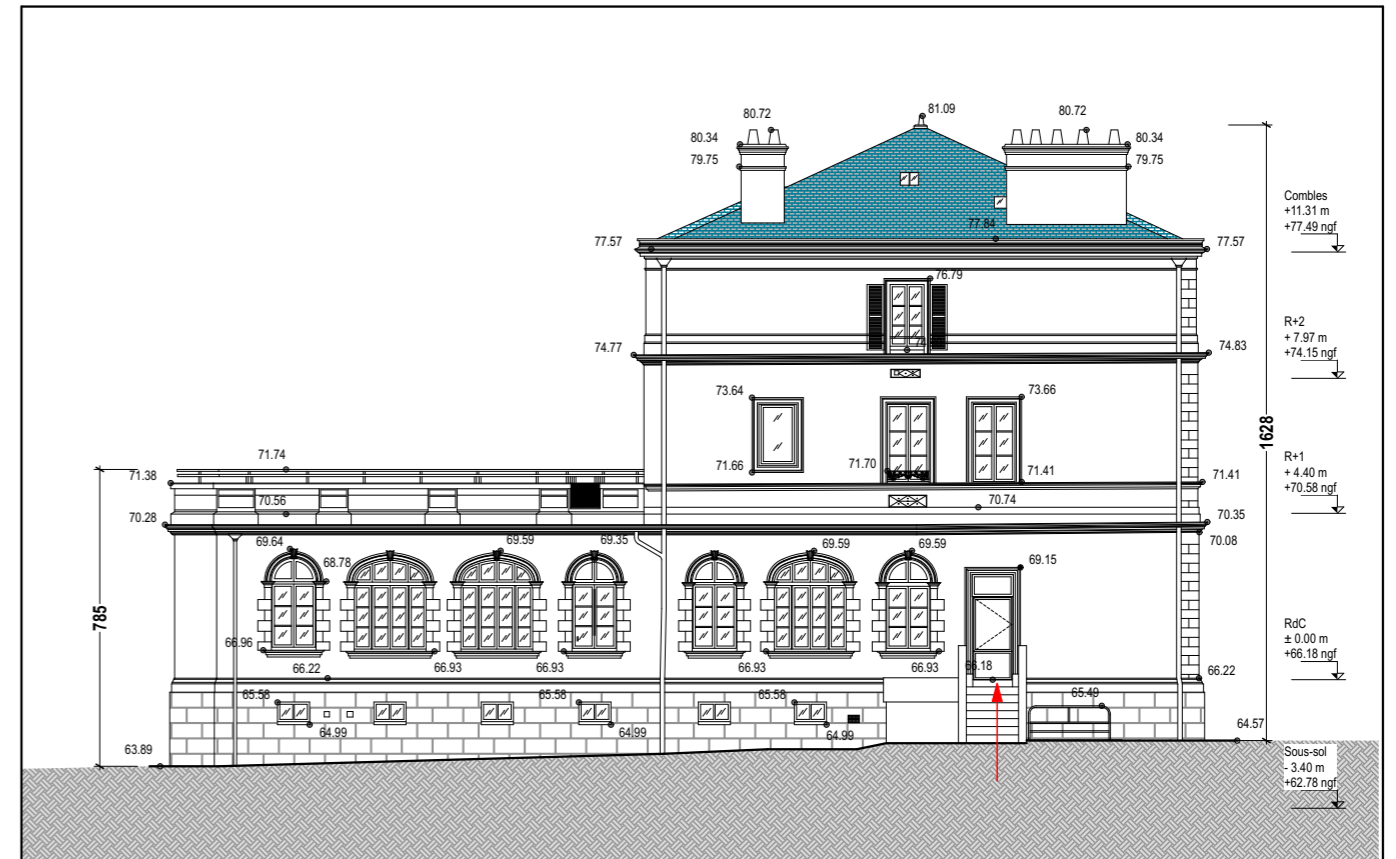
DUP

Plan n° :

5.2



Bâtiment principal - FACADE OUEST - Etat actuel 1:200



Bâtiment principal - FACADE OUEST - Etat projeté 1:200

Maître d'oeuvre :



SOCLE E

Restauration complète de l'ancienne Banque de France - 44-46 rue de Bretagne LAVAL

BATIMENT PRINCIPAL - FACADE OUEST - ETATS ACTUEL & PROJETE

Echelle : 1:200

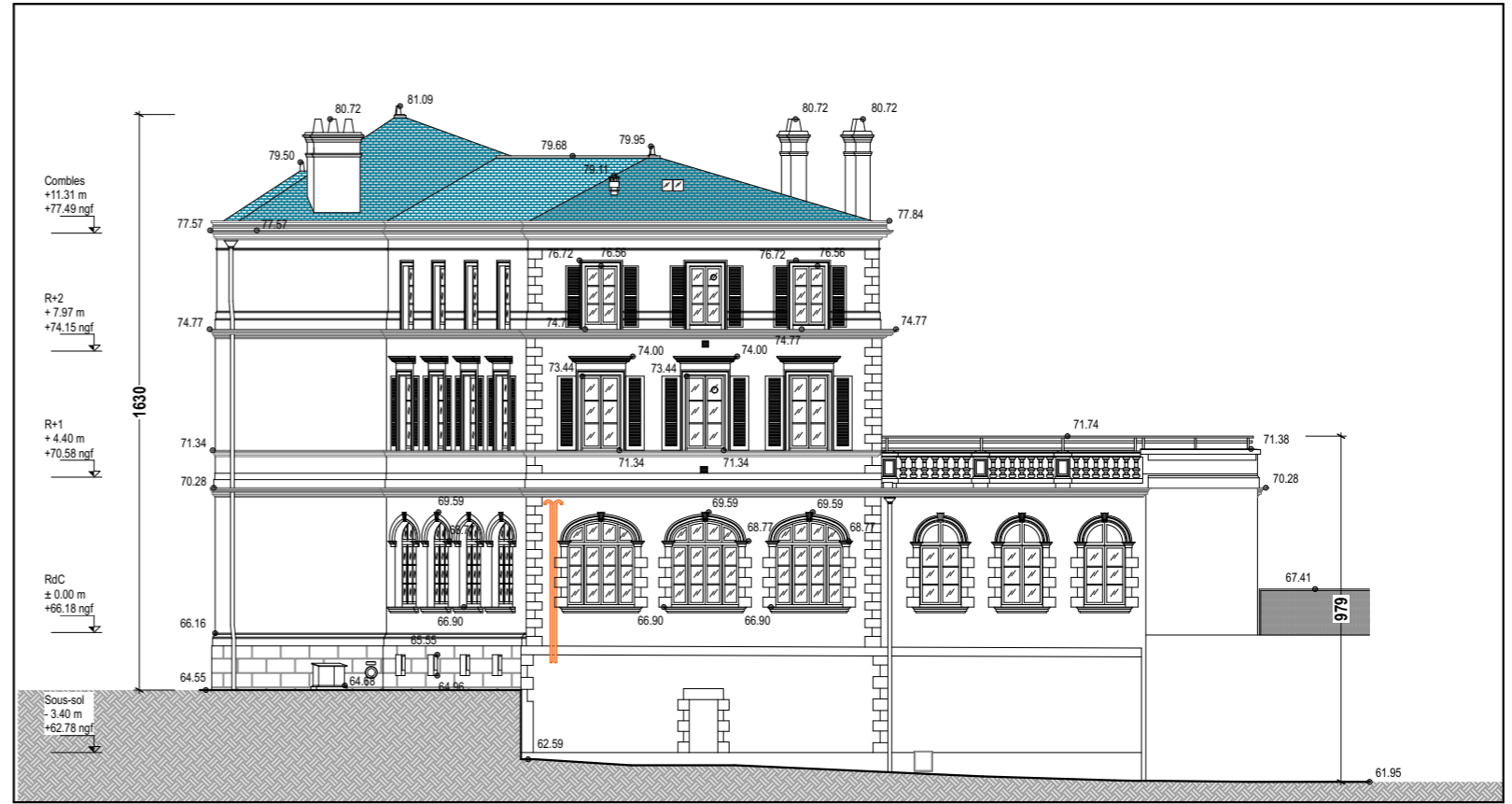
Date : 09.11.2021

Phase :

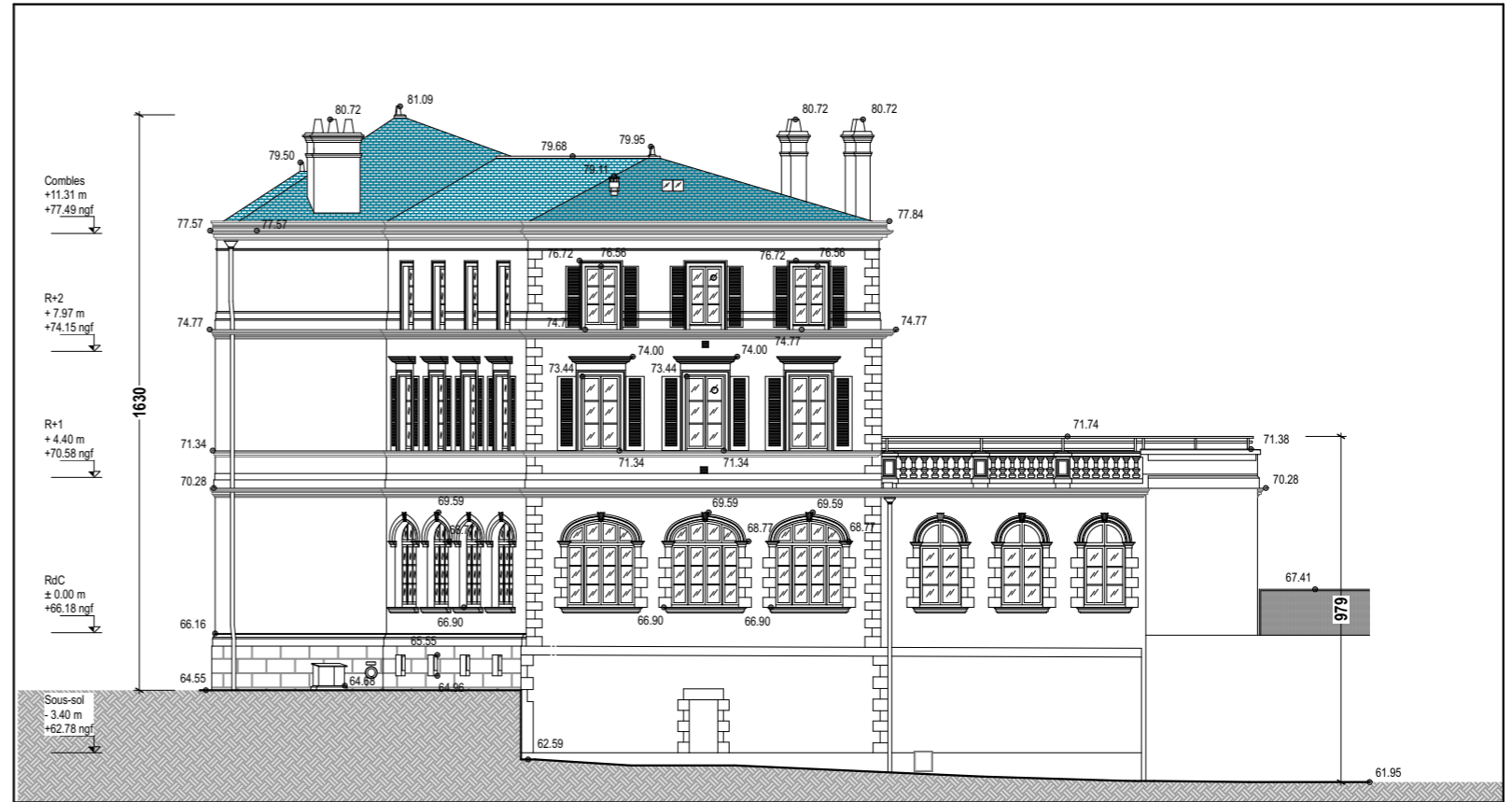
DUP

Plan n°:

5.3



Bâtiment principal - FACADE EST - Etat actuel 1:200



Bâtiment principal - FACADE EST - Etat projeté 1:200

Maître
d'oeuvre :



SOCLE F

Restauration complète de l'ancienne Banque de France - 44-46 rue de Bretagne LAVAL

BATIMENT PRINCIPAL - FACADE EST - ETATS ACTUEL & PROJETE

Echelle : 1:200

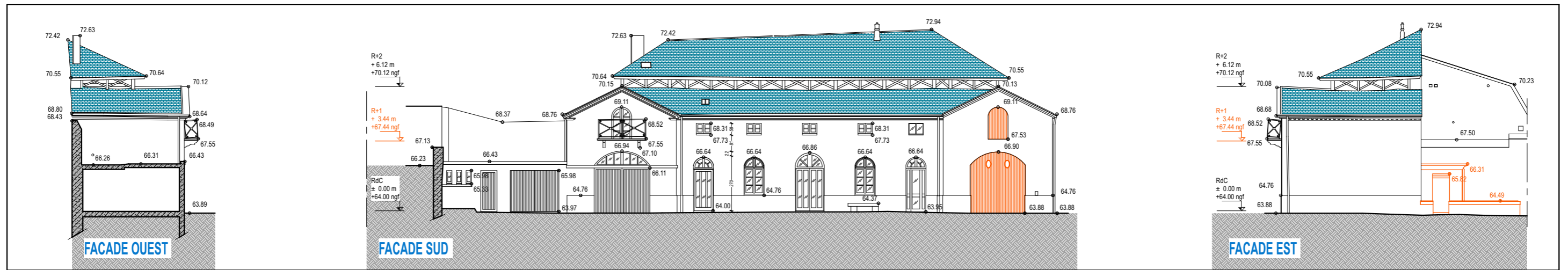
Date : 09.11.2021

Phase :

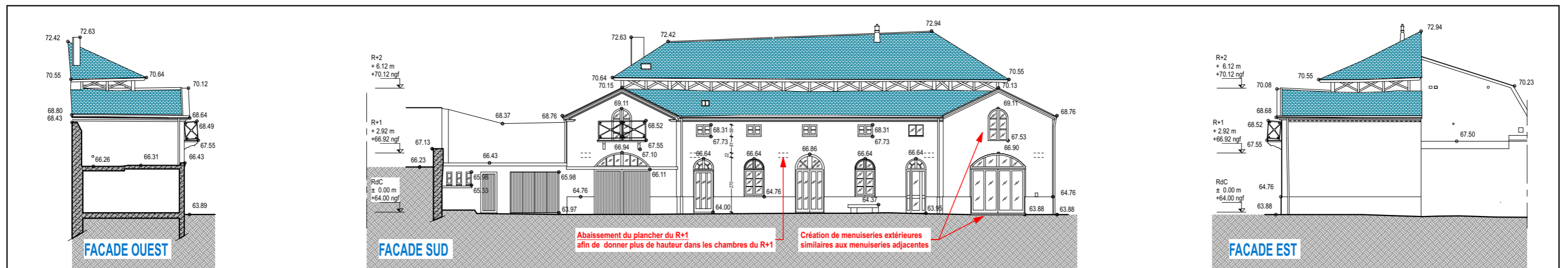
DUP

Plan n° :

5.4

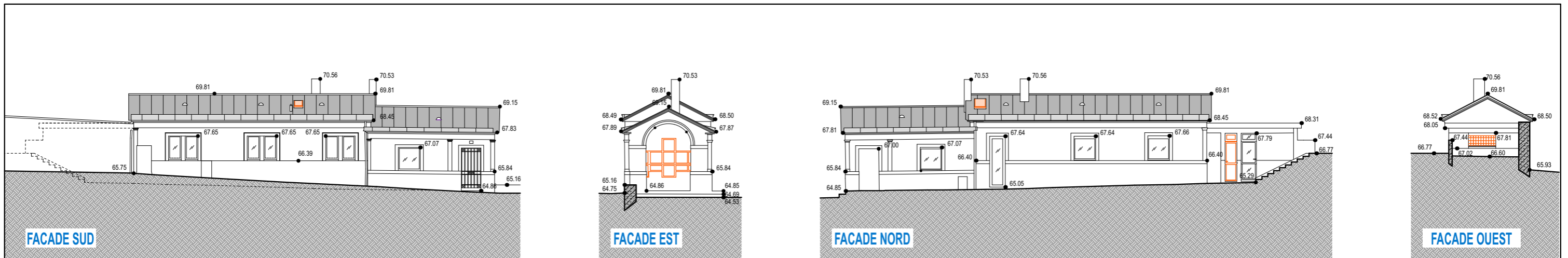
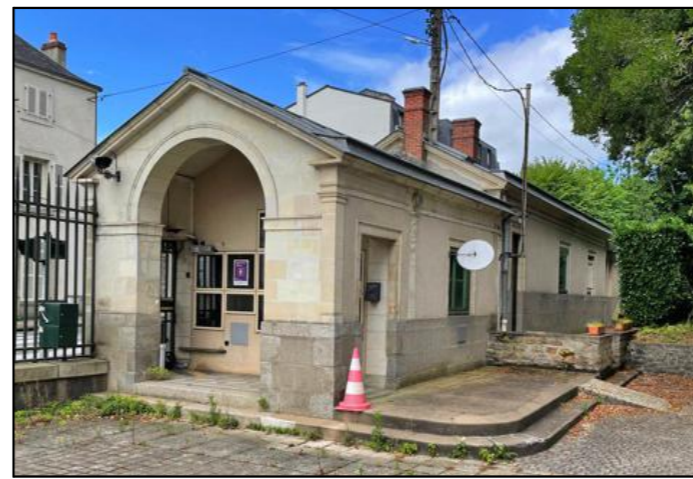
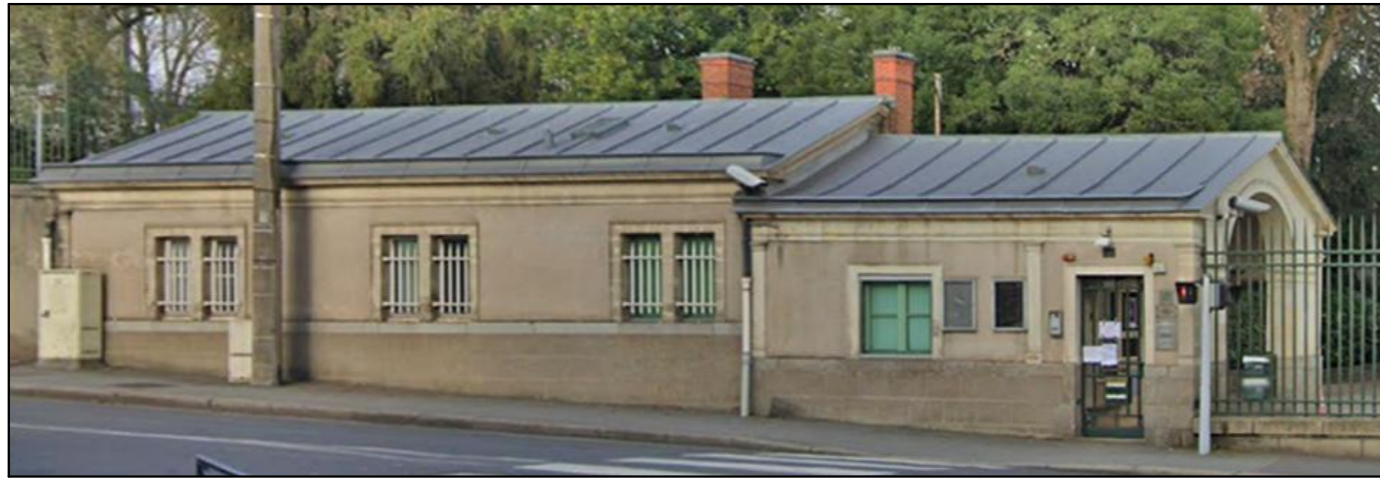


Annexe Nord - FACADES - Etat actuel 1:200



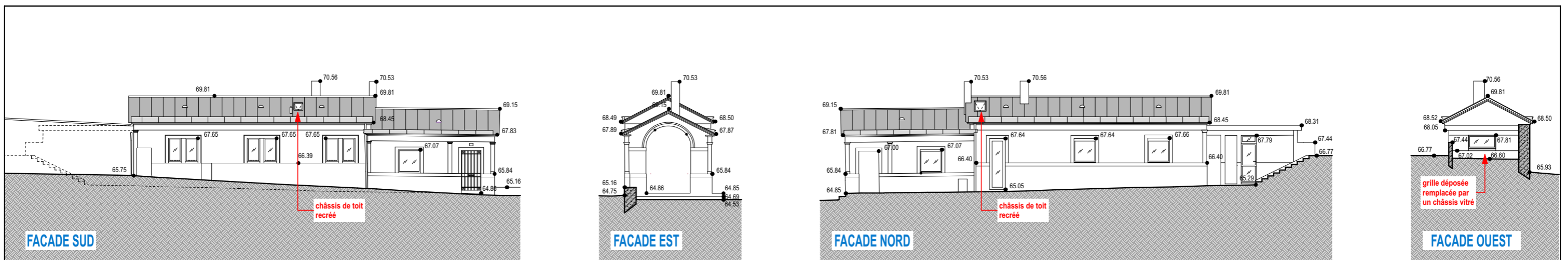
Annexe Nord - FACADES - Etat projeté 1:200

Abaissement du plancher du R+1 afin de donner plus de hauteur dans les chambres du R+1
Création de menuiseries extérieures similaires aux menuiseries adjacentes



Annexe Sud - FACADES - Etat actuel






1:200



Annexe Sud - FACADES - Etat projeté

1:200

LEGENDE

-  Limite de propriété
-  PARTIES déposées
-  TOITURES Ardoises
-  TOITURES Zinc
-  TOITURES-Terrasses



Annexe Nord - Toiture-terrasse



Annexe Nord - Toiture ardoises



Bâtiment principal - Toiture-terrasse du R+1



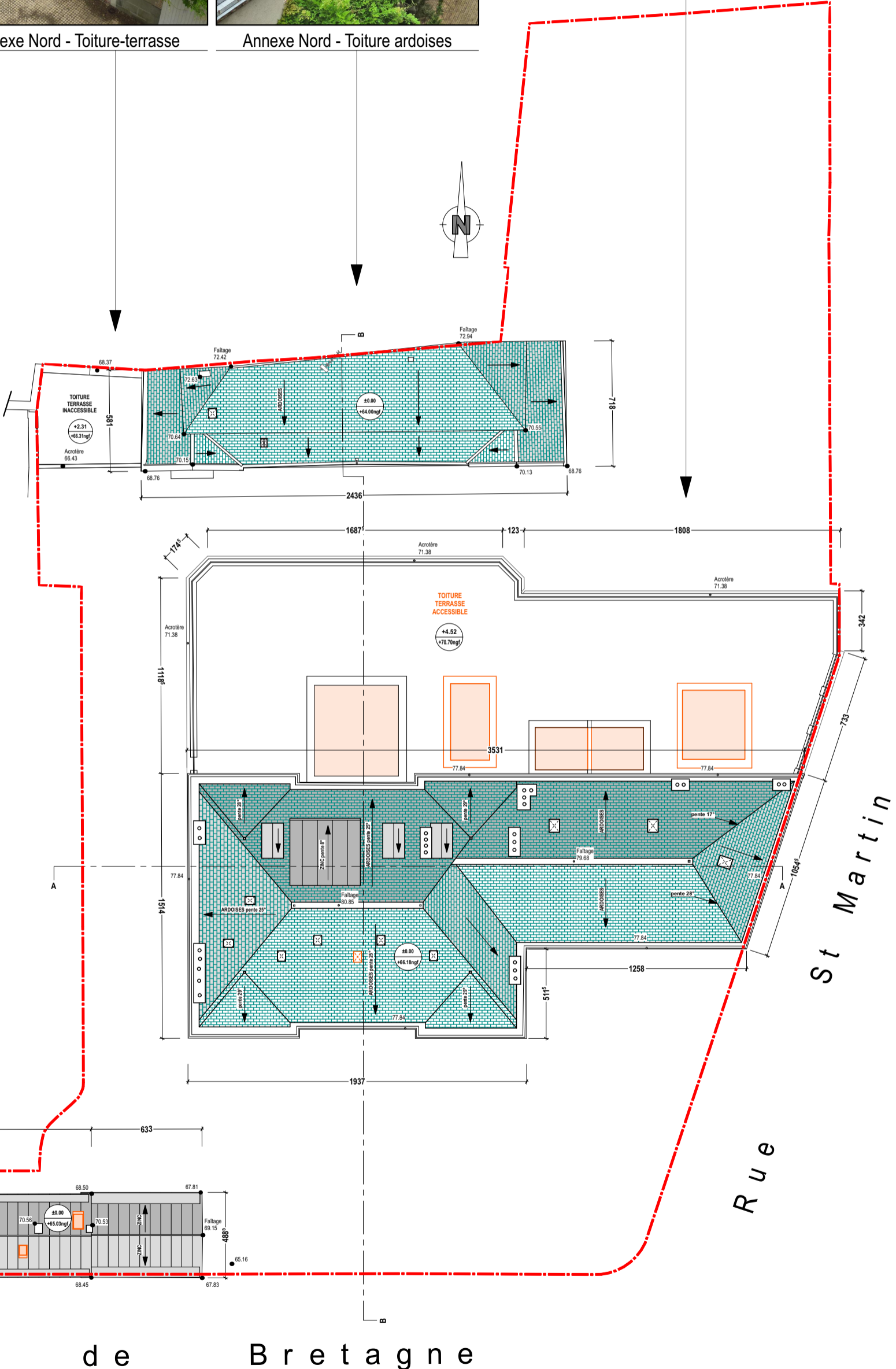
Bât. principal - R+1 - Puits de lumière déposé



Annexe Sud - Toitures Zinc





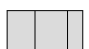


Annexe Sud - Toiture-terrasse



Rue de Bretagne

Maître d'oeuvre :  Lionel Vié ARCHITECTURE et ÉCONOMIE	Restauration complète de l'ancienne Banque de France 44-46 rue de Bretagne LAVAL		Echelle : 1:250	Phase :	Plan n° :
	TOITURES - Plan - ETAT ACTUEL		Date : 09.11.2021	DUP	5.7

LEGENDE

-  Limite de propriété
-  TOITURES Ardoises
-  TOITURES Zinc
-  TOITURES-Terrasses
-  Jardinières

