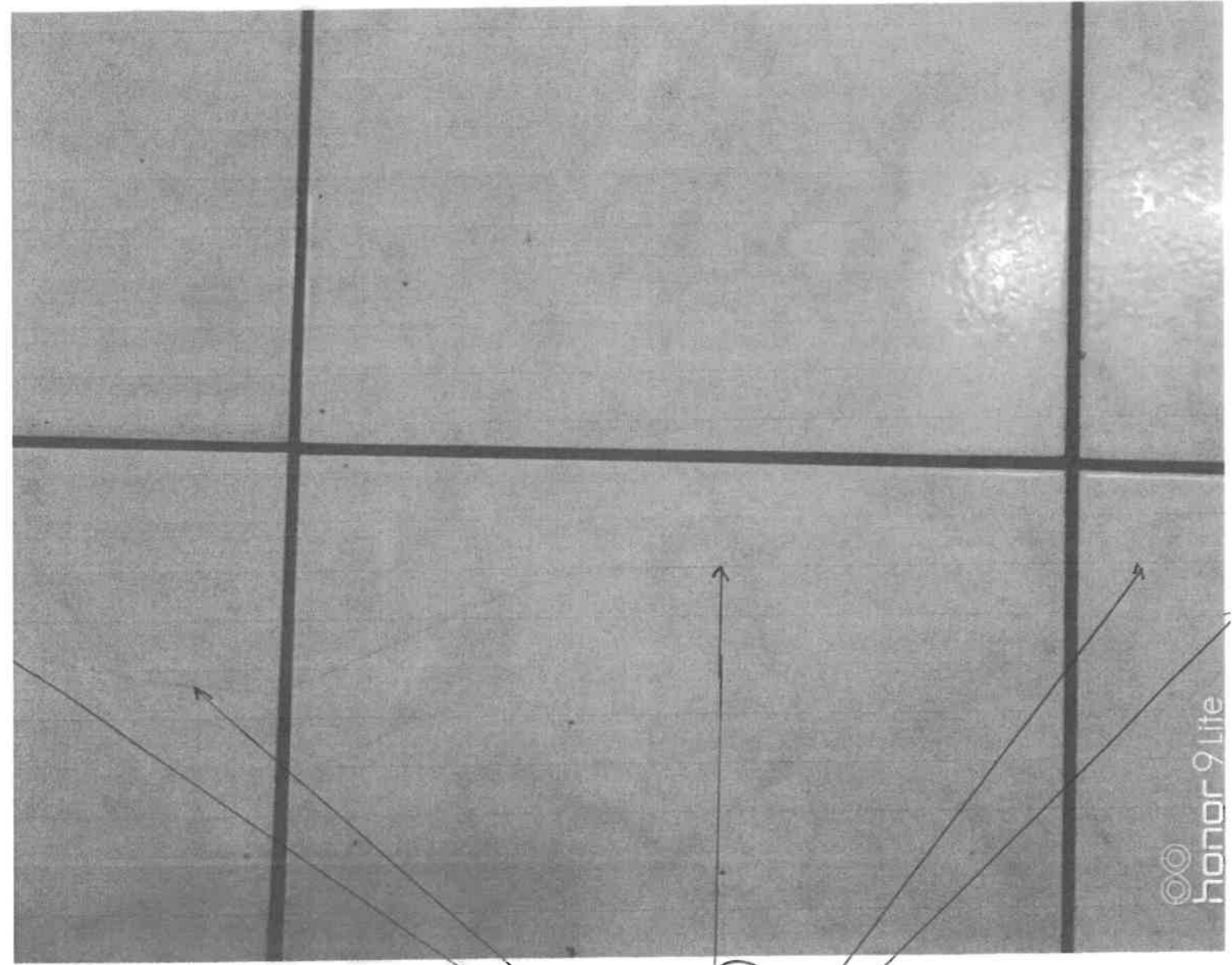


FACORY J-Paul
5 Impasse des Menniers
53260 ENTRAMMES



2^e Fissure
sur 5 Carreaux (21/60m)
devant Poêle

Interieur au sein
Côte Pignon Ouest
Photos Recto-Verso

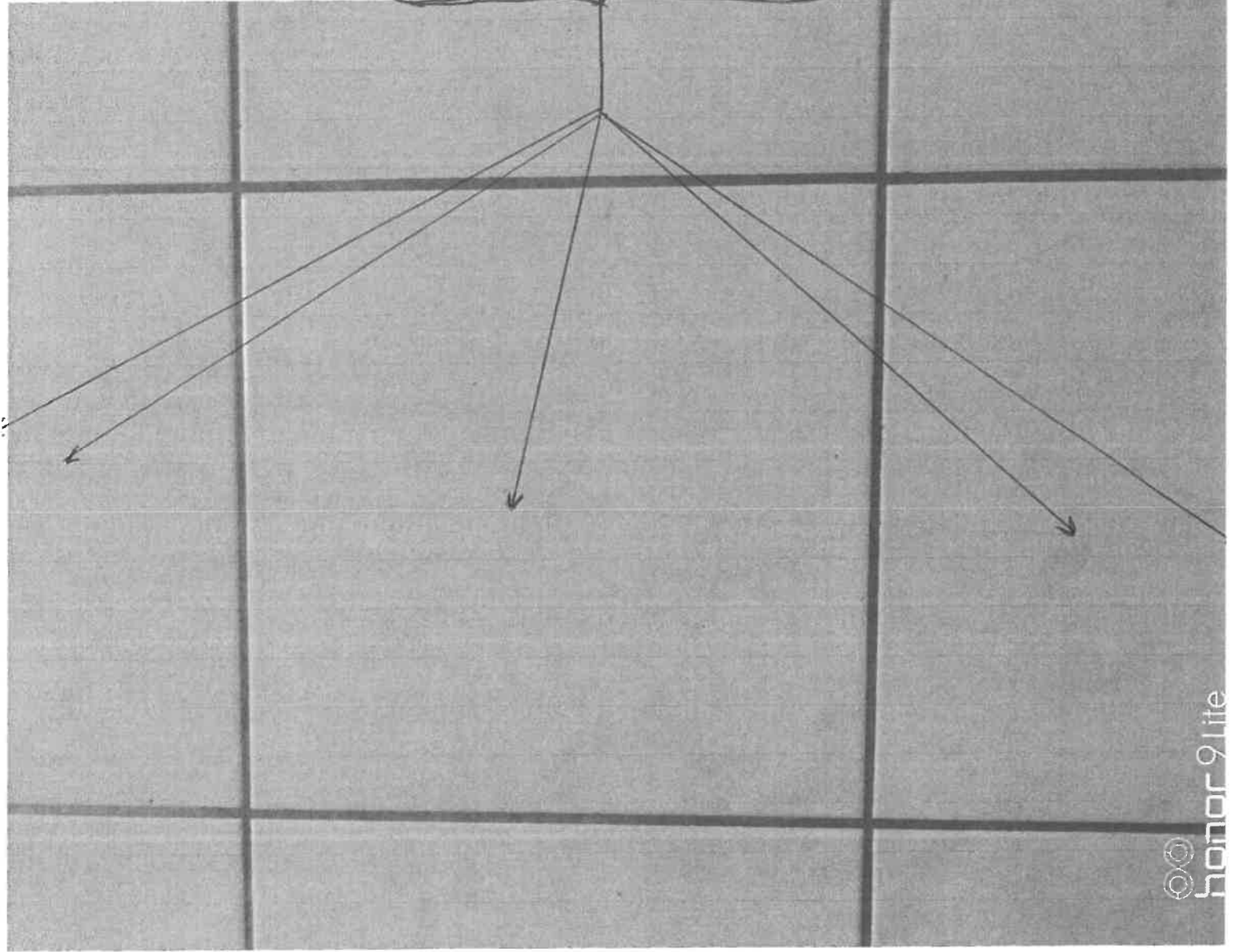
Entrepreneur
R6-1
Alain Paris

Inclinaison Sol et Affaissement Carrelage sous la Plinthe de L'épaisseur d'une allumette
entre le Poêle et le Buffet



R 6-2

Intérieur du Séjour
Côté Pignon Ouest
Photos Recto-Verso



- 2 longues fissures d'environ 1,60m en alignement et séparées de 2 carreaux de Carrelage
- 1ère Fissure devant Buffet
- Chacune des 2 fissures se prolonge sur 5 carreaux de Carrelage de 0,33m

Centre de Recherche
Alain Paris
R6-3

PACORY J-Paul
5 Impasse des Meuniers
53 260 ENTRAMMES



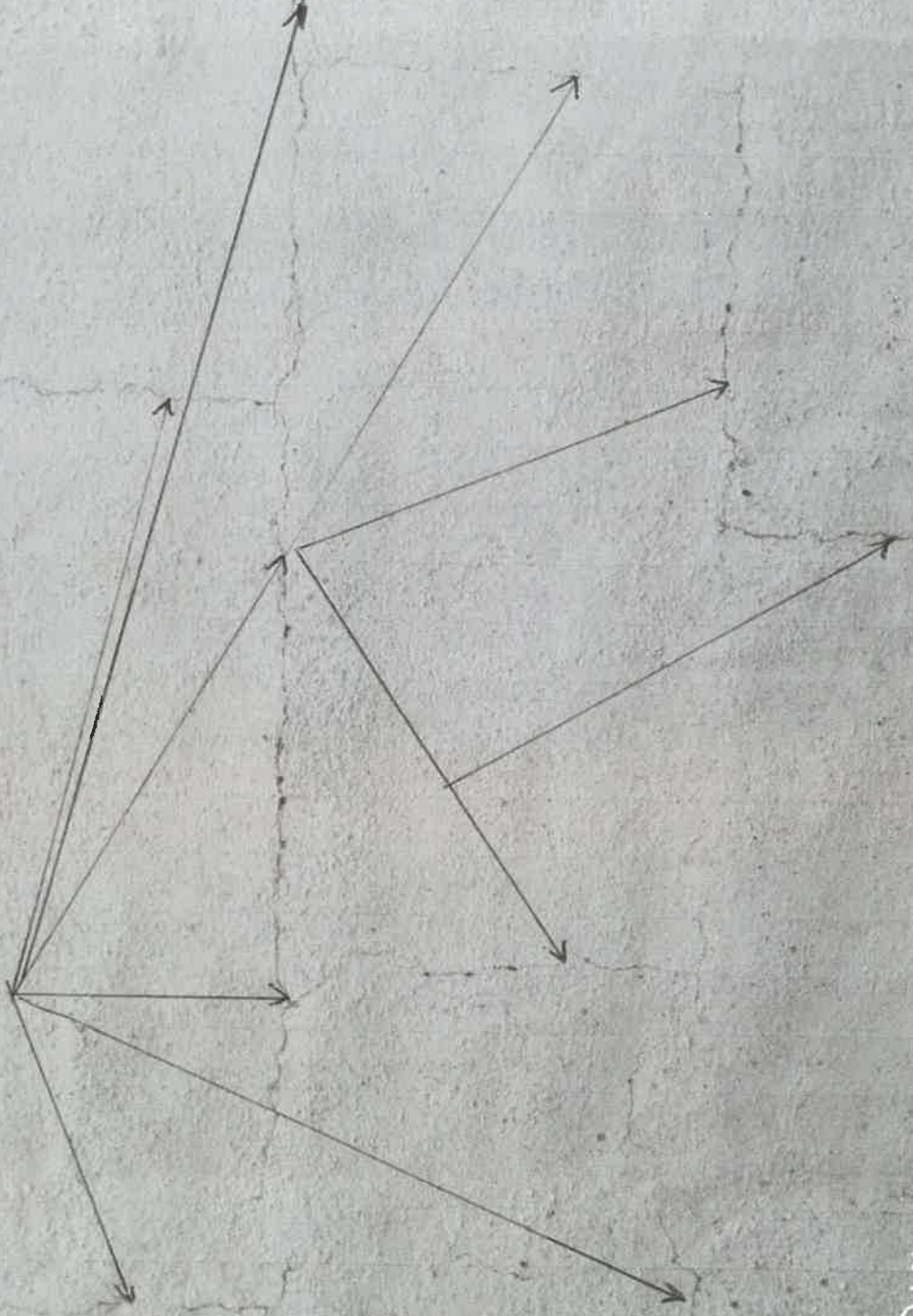
2 Fissures séparées
chacune longue de 1,60m
en alignement environ
dont une juste devant
le Buffet d'où les verres
s'entrechoquent lors des
détonations de la carrière

R6-4

PACORY J-Paul
5 Impasse des Meuniers
53 260 ENTRAMMES

Fissures de plus en plus profondes
dessinant les Parpaings

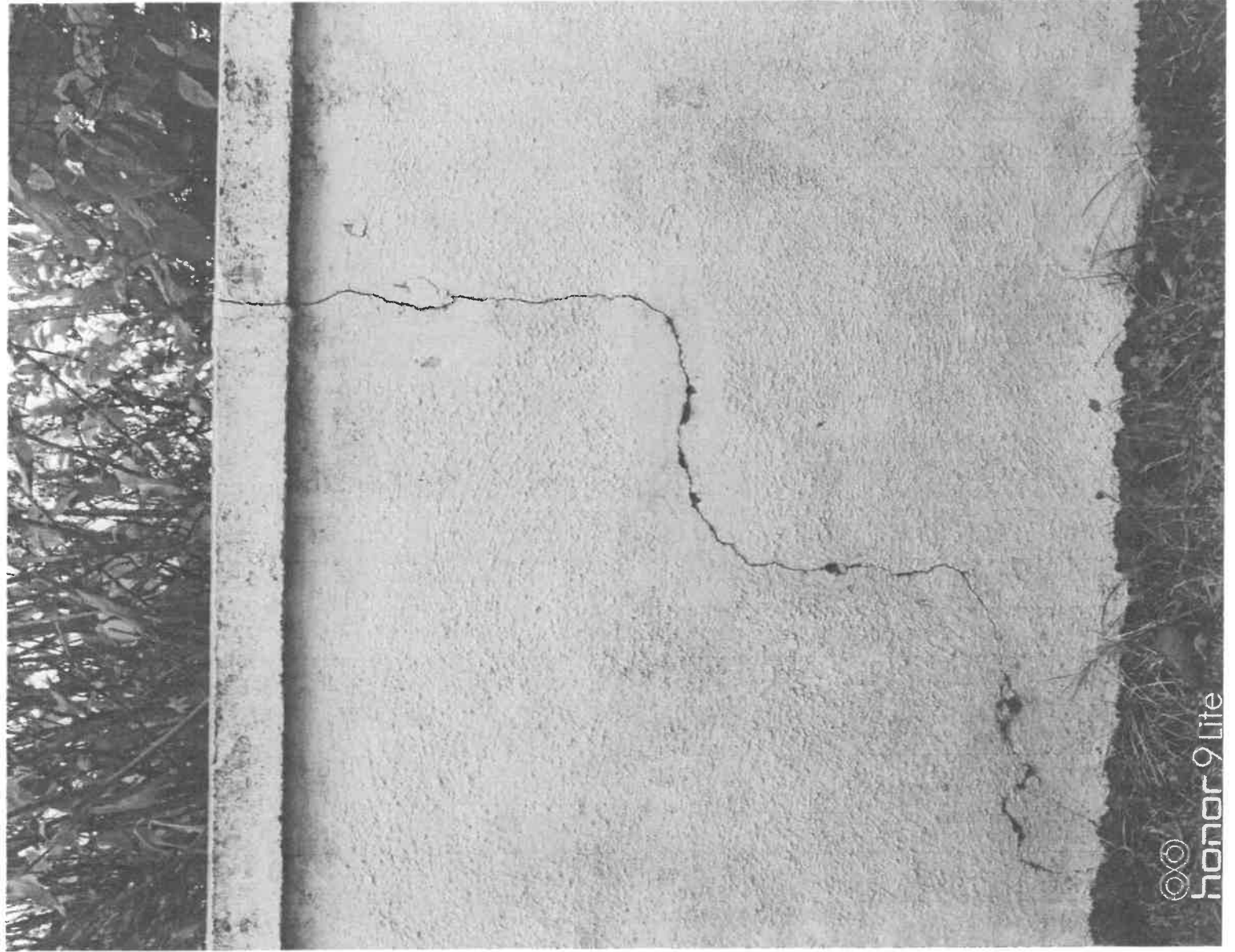
Muret de contour (Face
de propriété
extérieure)
Photos Recto-Verso



R6-5

Face intérieure
du Muret

Commissariat de Police du Y-pérou
R6-6



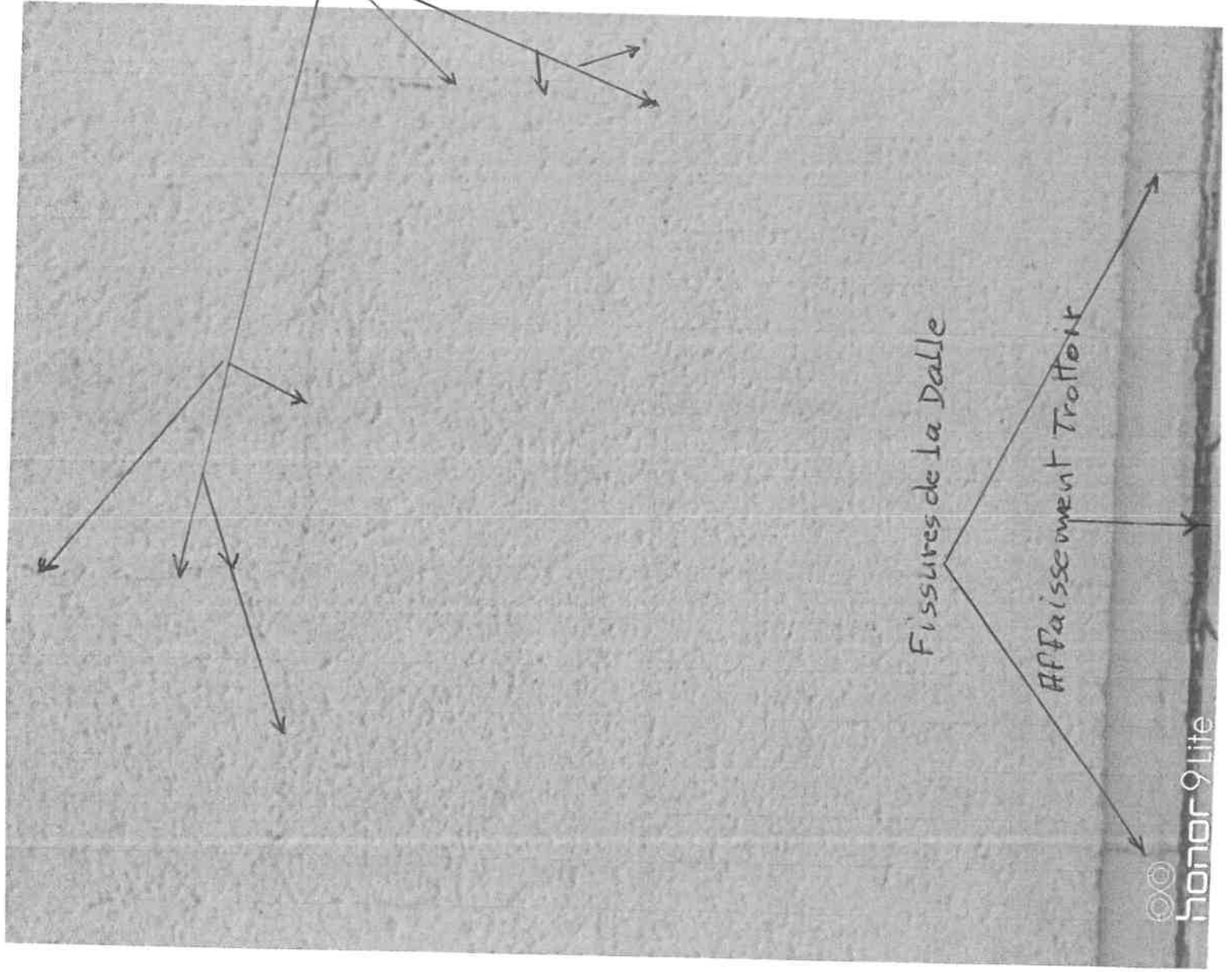
honor 9 Lite

PACORY S-Paul
5, Impasse des Meuniers
93260 ENTRAMMES

Angle Façade (Su
Photos Recto-Verso

Fissures naissantes
depuis 2021

RECEVUS PROPRETE
R67



Fissures de la Dalle

Affaissement Trottoir

honor 9 Lite

Angle Façade
Photo rapprochée

Fissures de la Dalle

Affaissement du Trottoir

Fissure de La Dalle

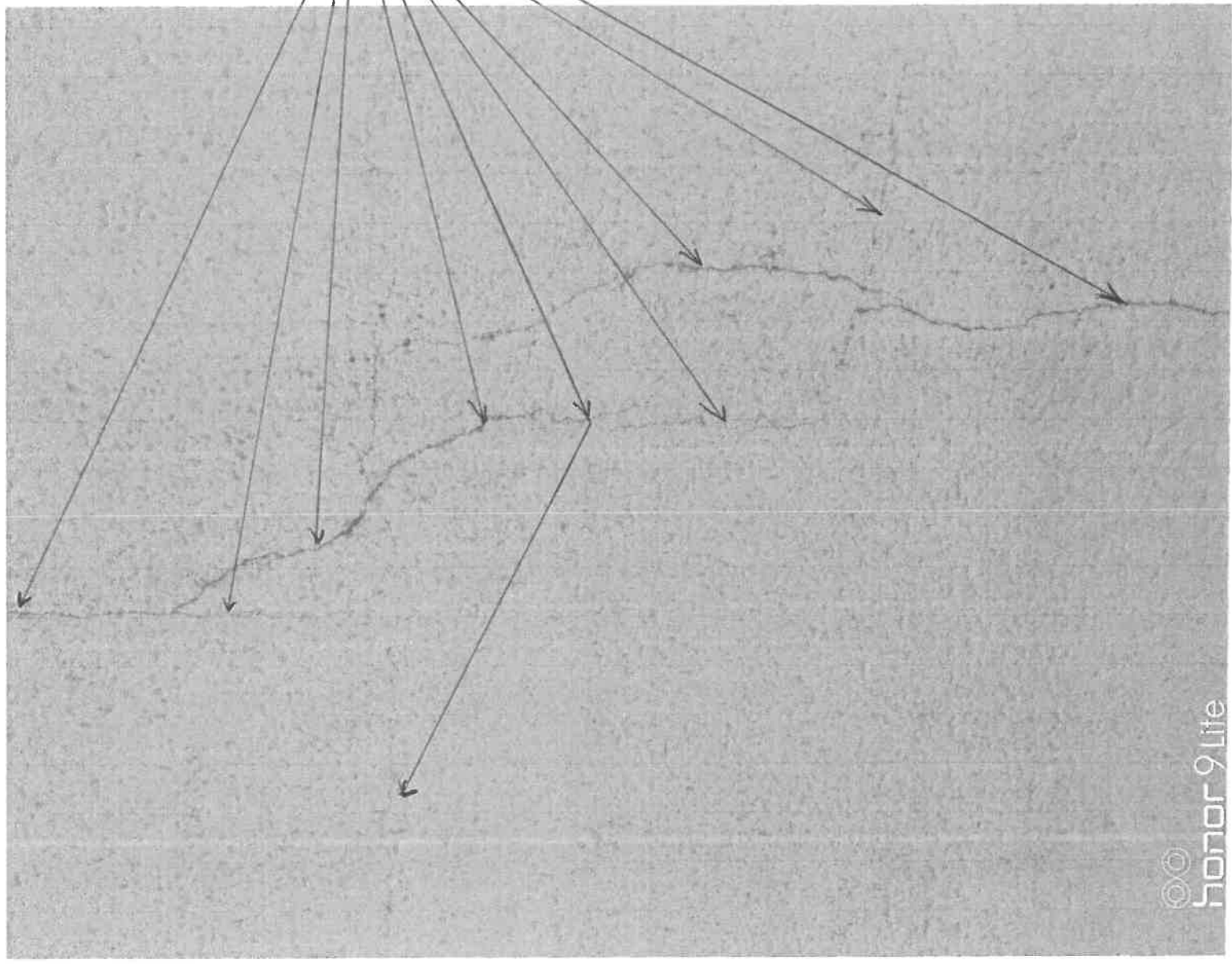
R6-8



Pignon (Ouest)
Photos Recto-Verso

Fissures de plus en plus nombreuses et très marquées:

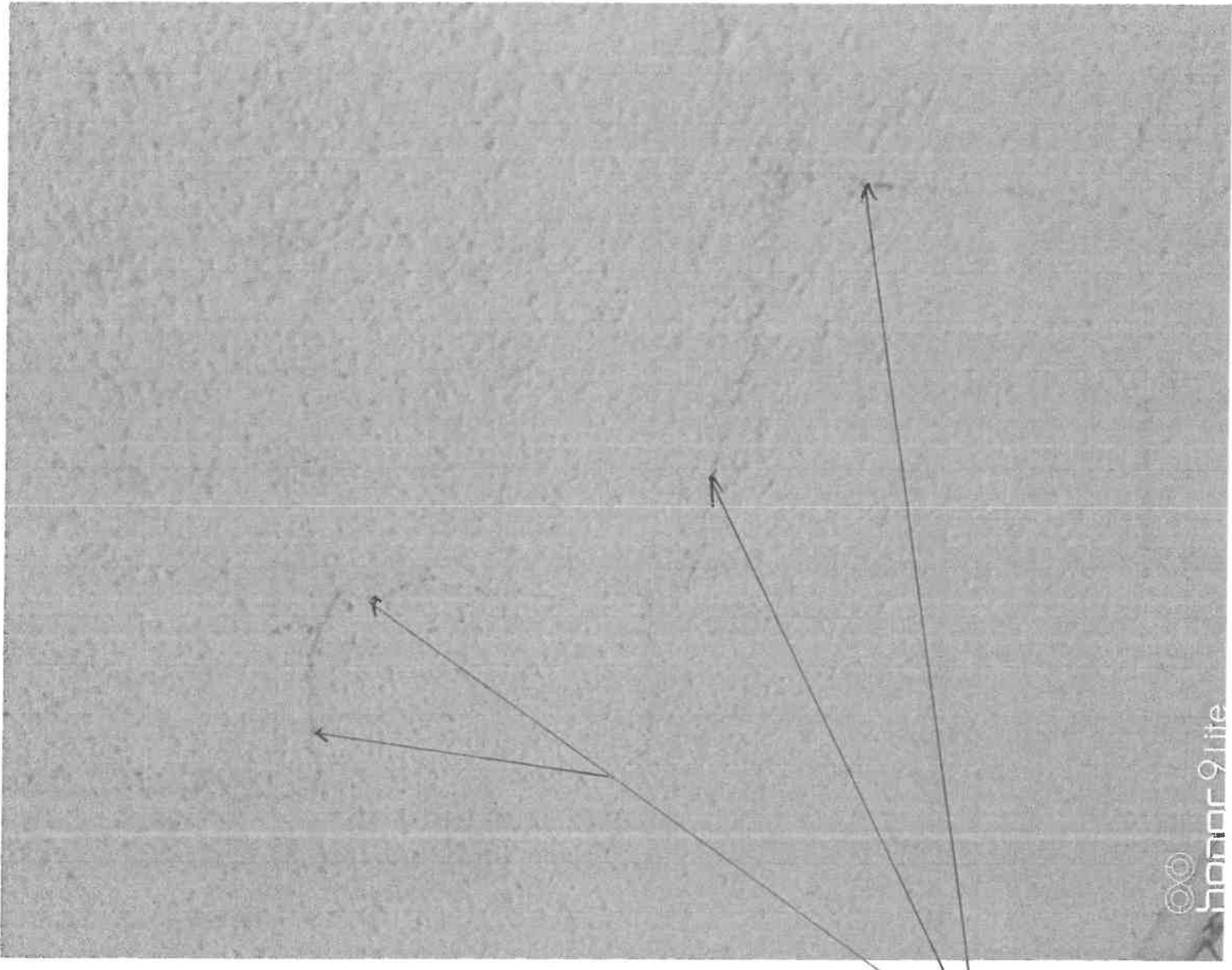
R6.9



PACORY Jean-Paul
5 Im passe des Meuniers
53260 ENTRAYMES

Pignon (Ouest)

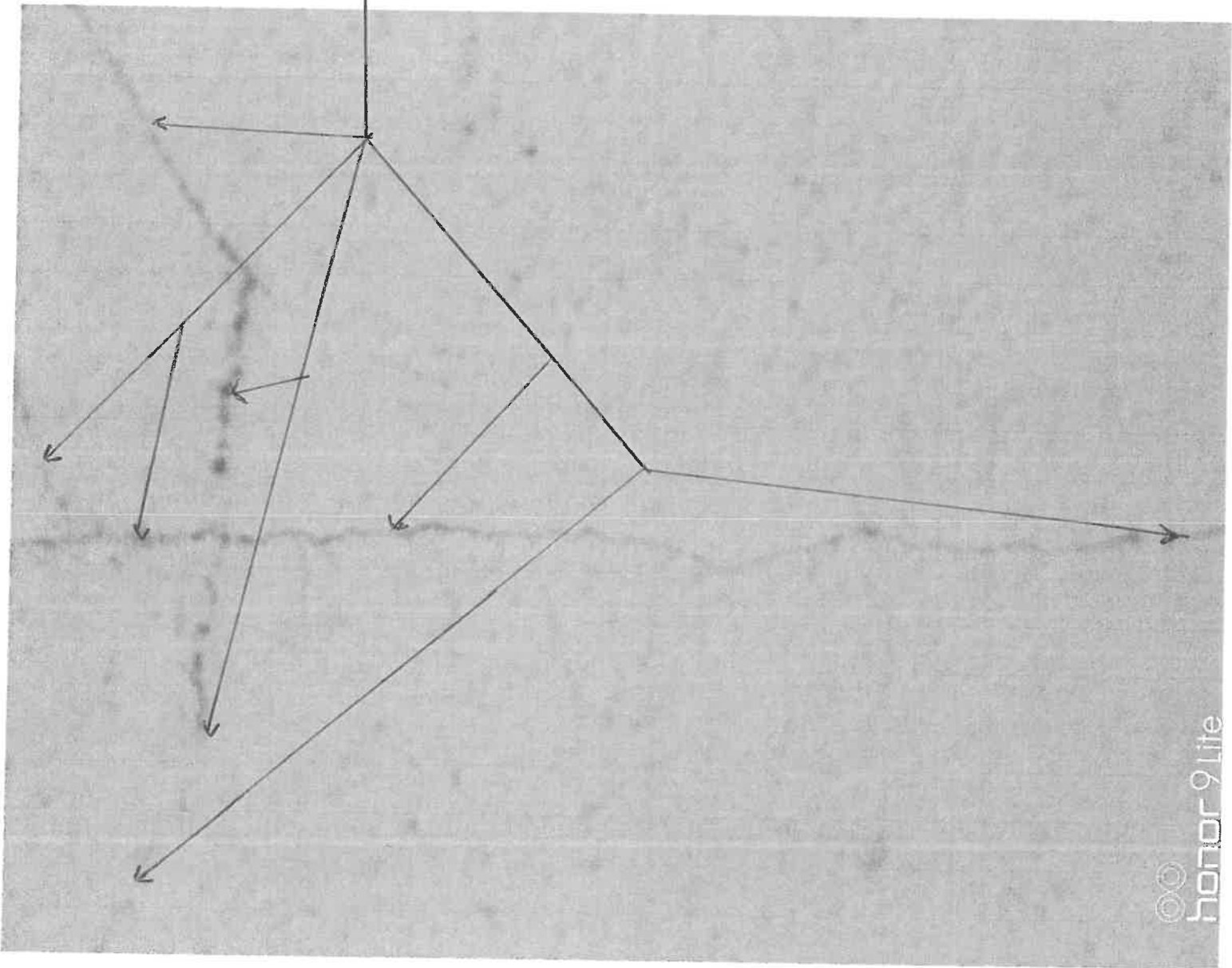
R6-10



Fissures
dessinant le
contour des
Pargangs

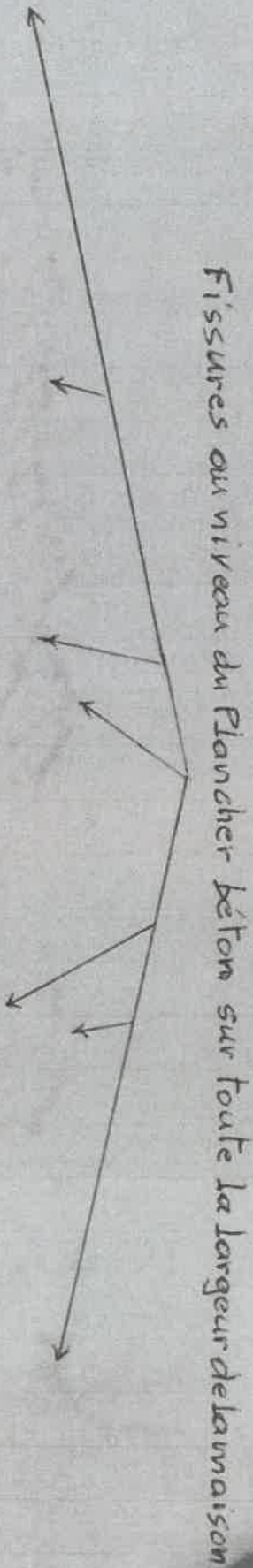
PACORY J-Paul
5 Impasse des Meuniers
53260 ENTRAMMES

Pignon (Ouest)
Photos Recto-Verso
Début Construction: 2008
Achat en 2008 = 0 Fissure
100% Fissures en 2010



R6 - 11

Pignon (Ouest)



Fissures au niveau du Plancher béton sur toute la largeur de la maison

26-12

PACORY J-Paul
5, Impasse des Meuniers
53260 ENTRAMMES

Face Arrière (Nord)
Photos Recto-Verso

Fissures de la Dalle

R6 - 13

Affaissement de la Terrasse
(à gauche de la Veranda)

Face Arrière de la Maison

Commissaire enquêteur
Alain PARRAUD
16-14

Affaissement de la Terrasse
(à Droite de la Veranda)





Mme Christiane Blanchonault

Photo prise le Jeudi 16/11/2023

"La montagne artificielle,
appelée la Muraille de Chine -
Sur le site de la barrière
Pigeon"

Blanchonault



RR 1

- Bone Rembrat

Les Gâtains

Rue Chanchenault

N162

N162

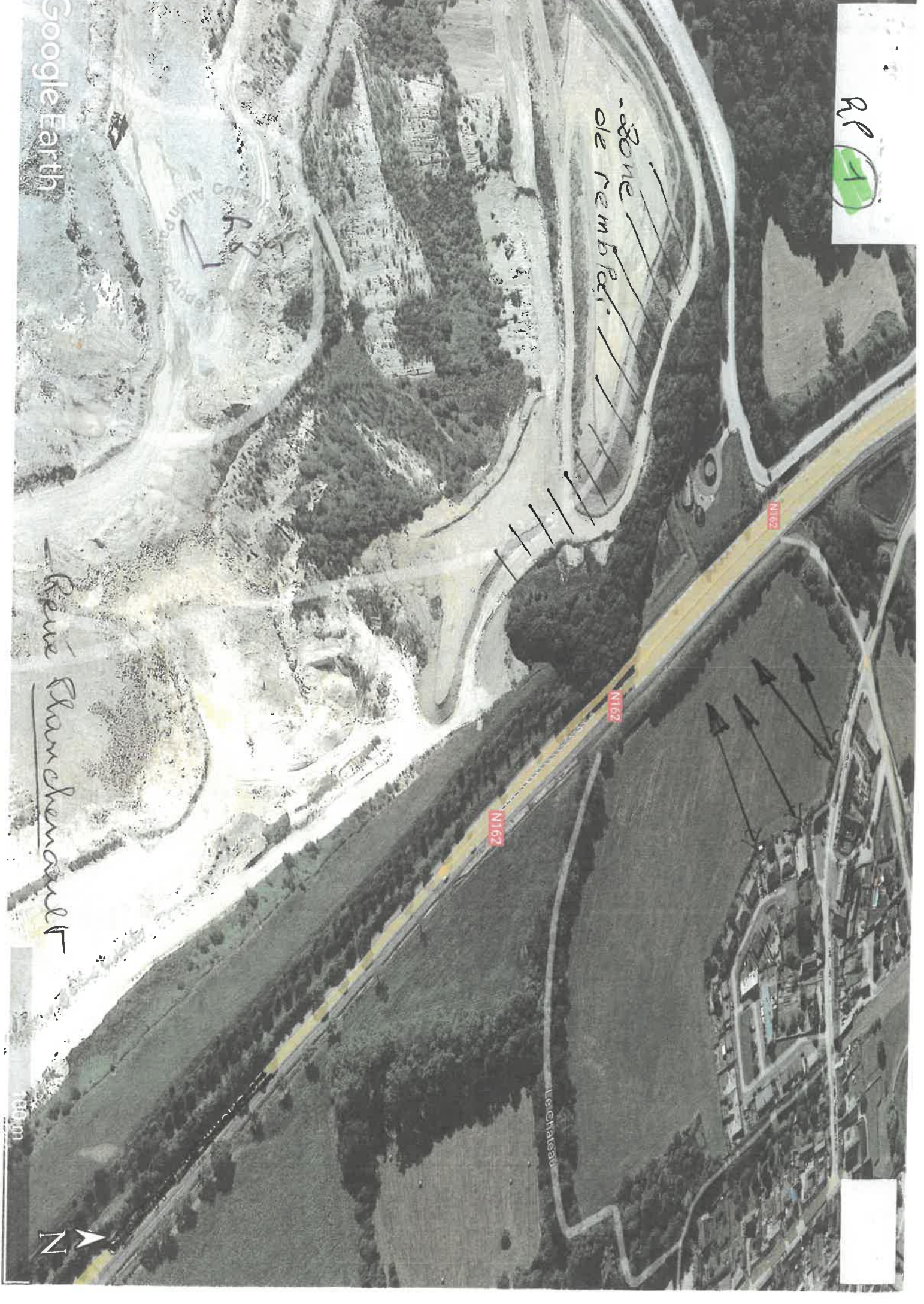
N162

Les Gâtains

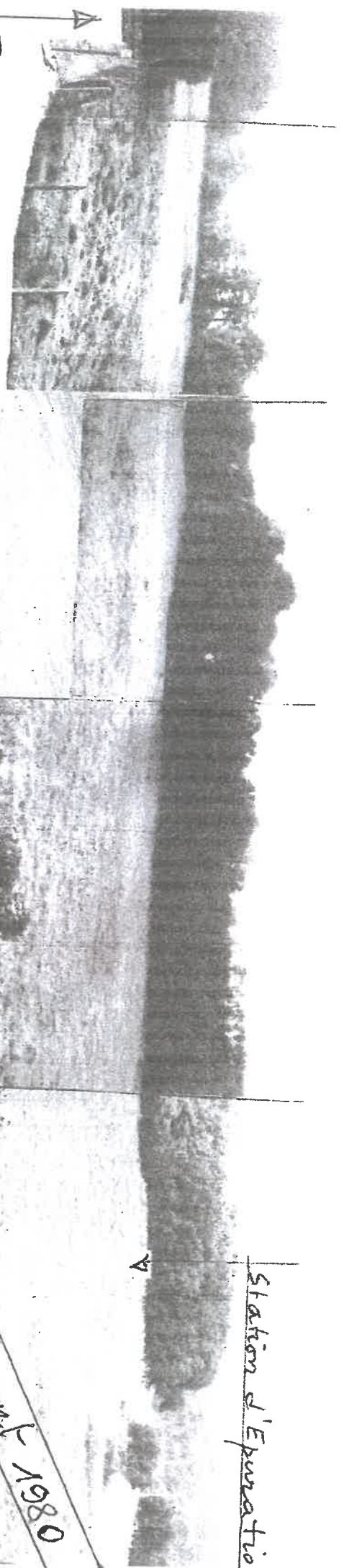
150m



Google Earth







Station d'Épuration

Place de
Maine

K8

→ Rue de Maine →

PHOTO réalisée avant 1980

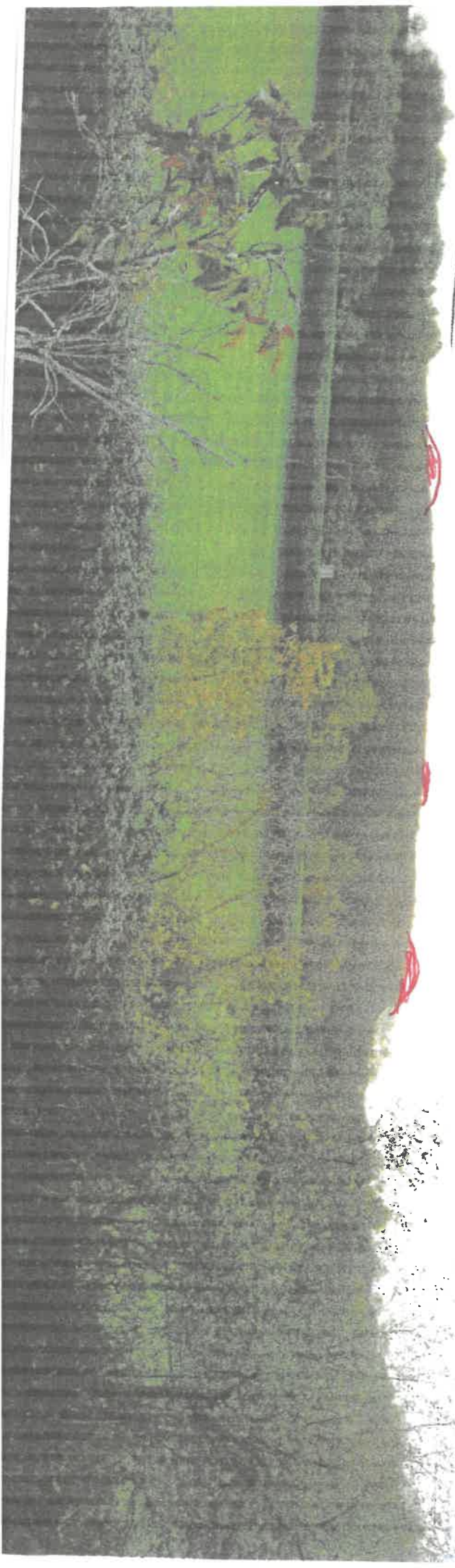
R8

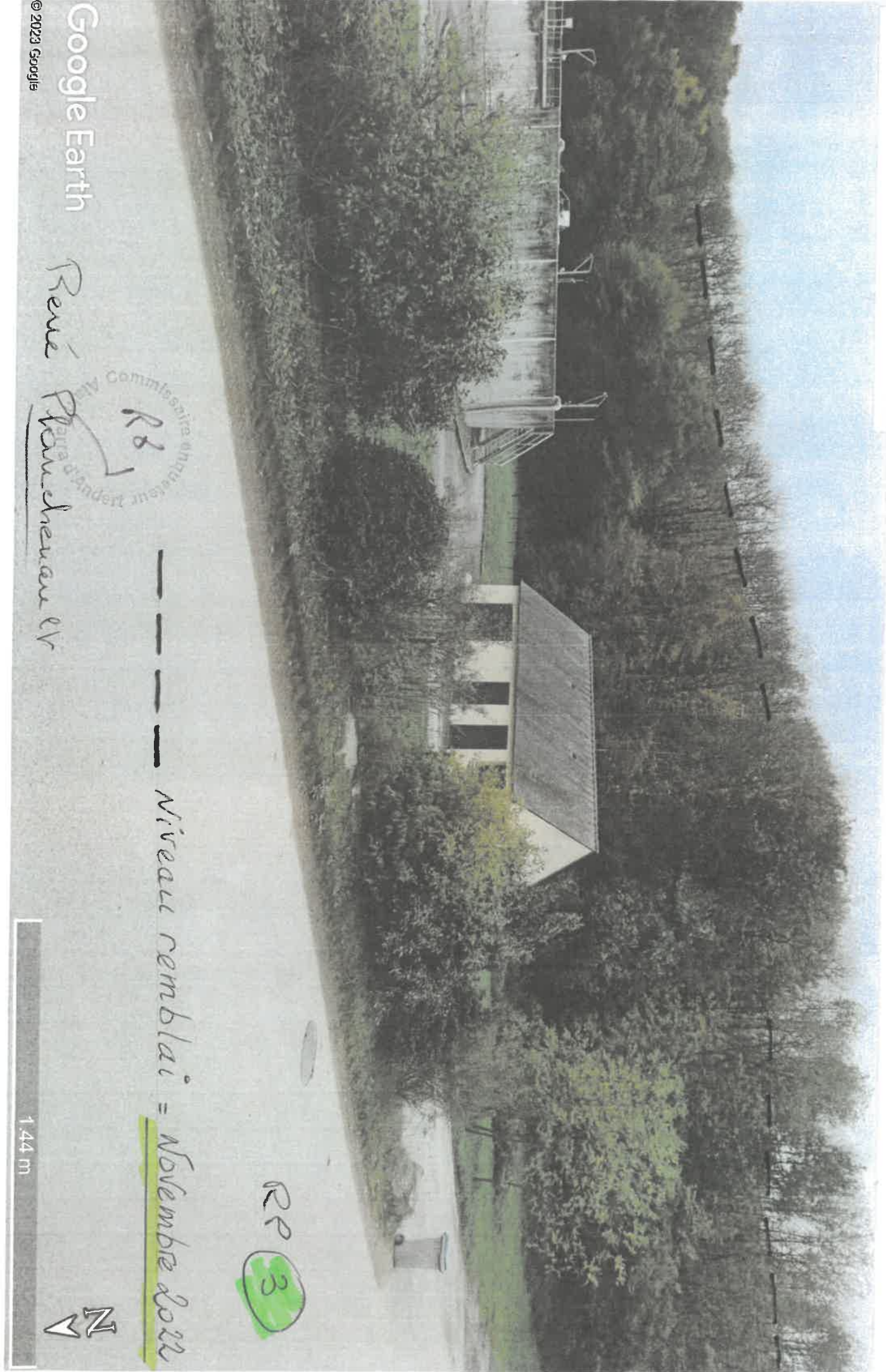
8

Rue Planchenauff

Point de vue actuel

DEC. 2023





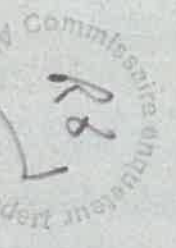
Google Earth

© 2023 Google

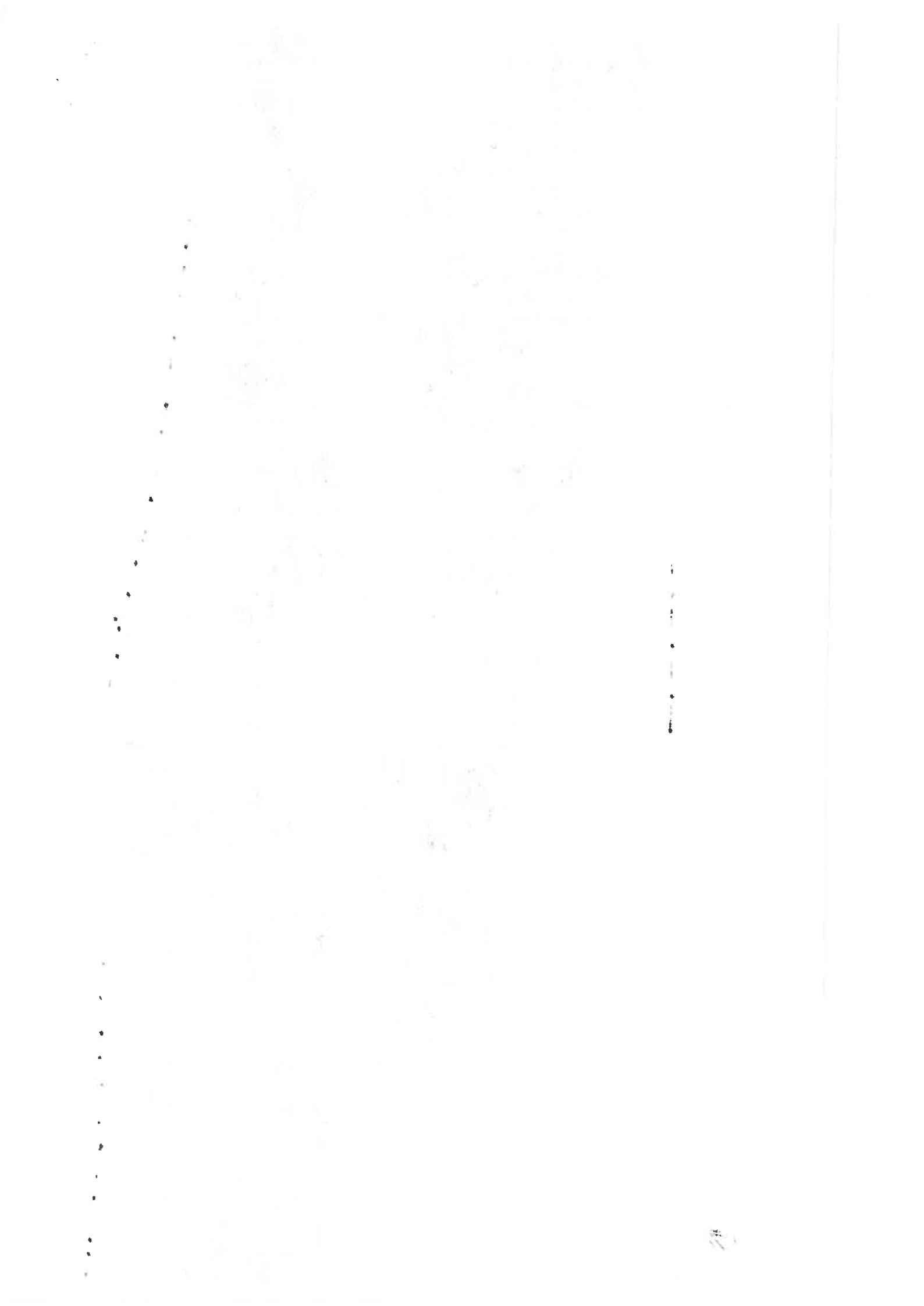
Rue Plancheray

Niveau semblai = Novembre 2022

RP 3



1.44 m



Pour info = Point de vue Carrière de la Roche. env. 1970

- Cliché pris depuis l'actuelle cour de la cantine

RF 4

Rare Blanchement

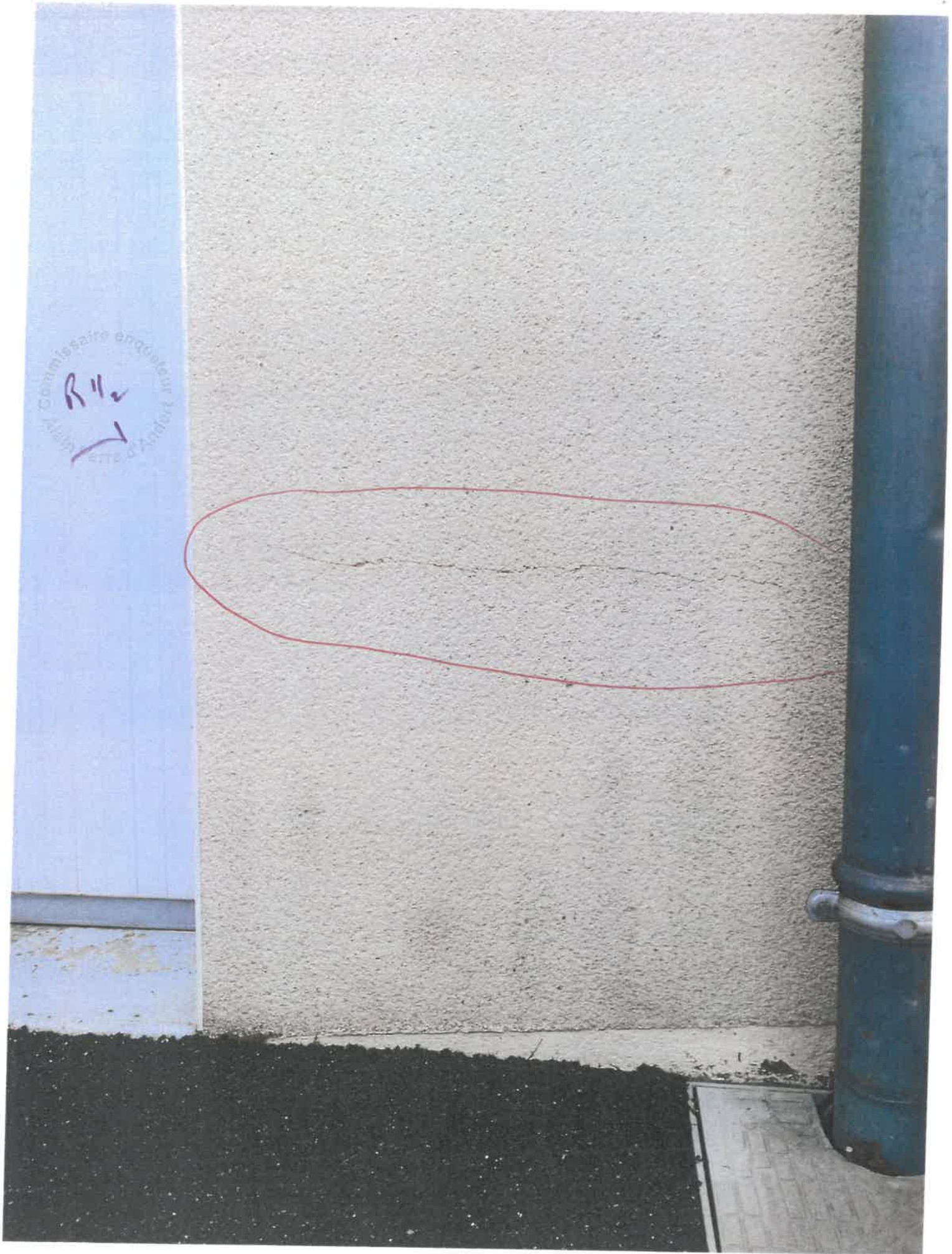


Quest Appui fenêtre facade avant



GENDRY Pascal 12 Immeuble des Jeunes Enfants

Guest Park de garage côté droit



Georges Pascal 12 rue de la République 92100 Nanterre

Soubassement bassures verticales tous les 50 cm

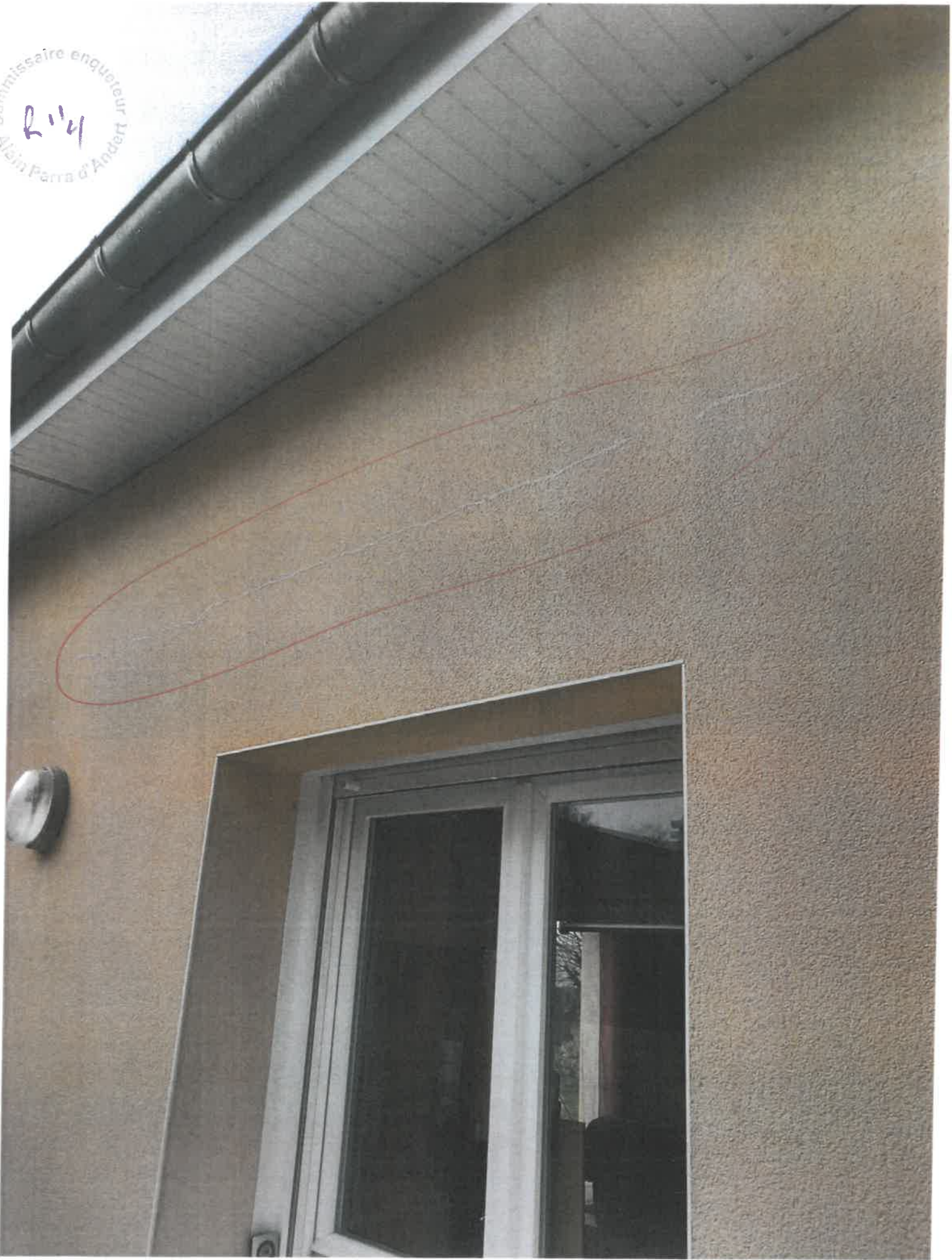


GENDRY Pascal 18 Impasse de Meurice ENTRA-ARTES

R113
1

EST facade encaie niveau dalle

Commissaire enquêteur
R114
Alain Parra d'Andert



GÉNÉRAL Pascal 125 m² de travaux ENCADRES

Pignon Sud

Commissaire enquêteur
R11-6
Alain P... d'Andert



GEORGE Pascal de l'Impasse des Deuxies ENRAMES

Pignon Sud



GEDRIT Parc 12 Simpos da Moura ENTRANCA

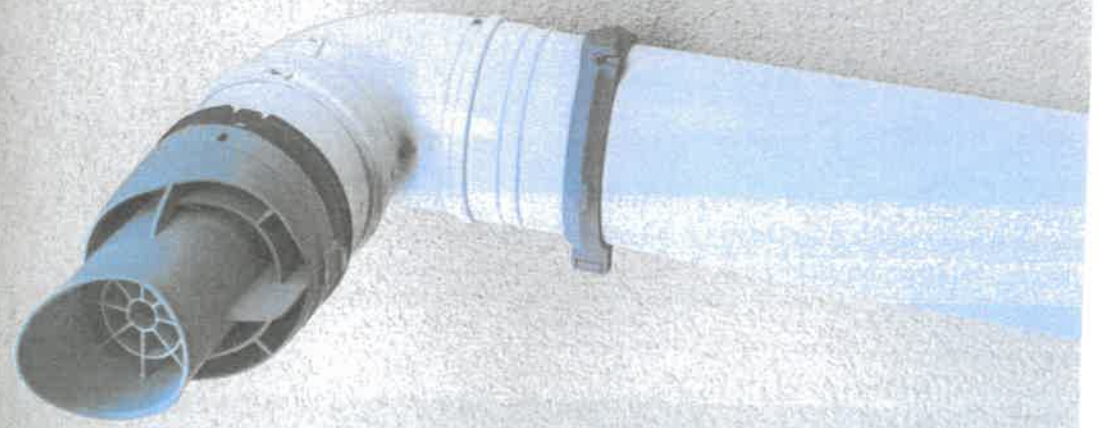
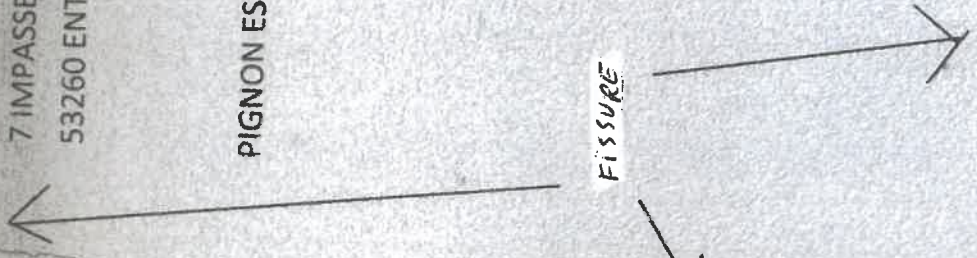
W.C. 115
Andert J

Entreprise on...
R12,
D

BATREL PHILIPPE CELINE
7 IMPASSE DES MEUNIERIS
53260 ENTRAMMES

PIGNON EST

FISSURE



BATREL PHILIPPE CELINE

7 IMPASSE DES MEUNIERS

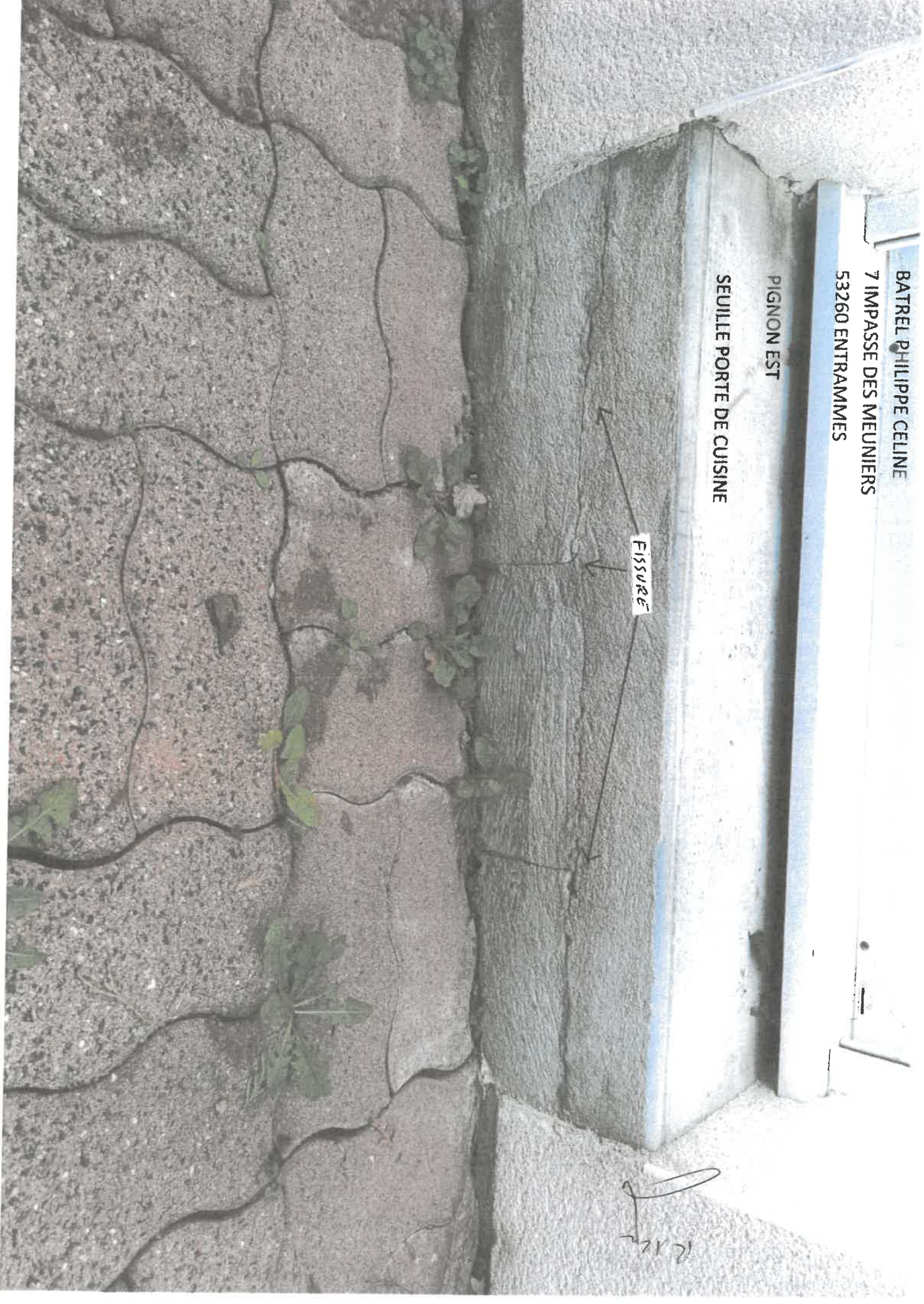
53260 ENTRAMMES

PIGNON EST

SEUILLE PORTE DE CUISINE

FISSURE

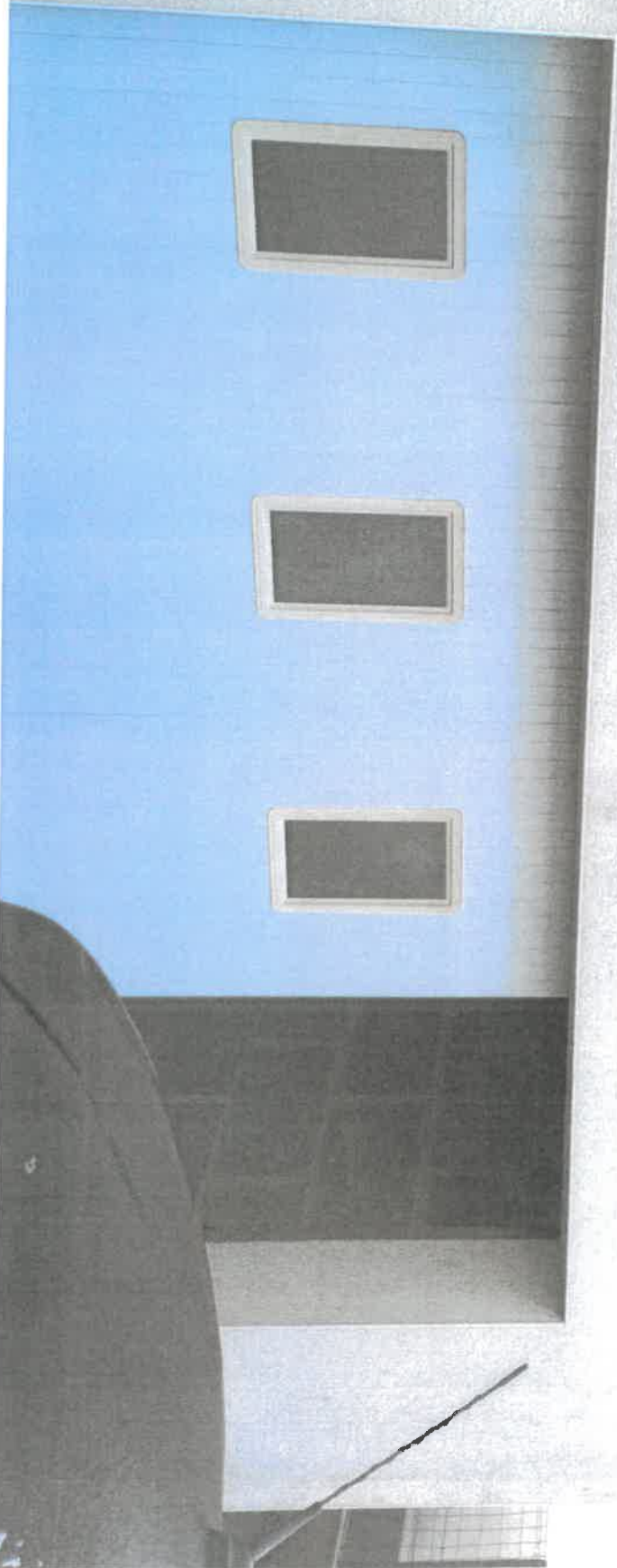
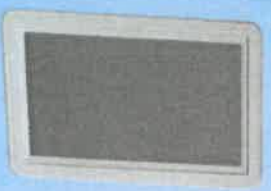
Handwritten signature

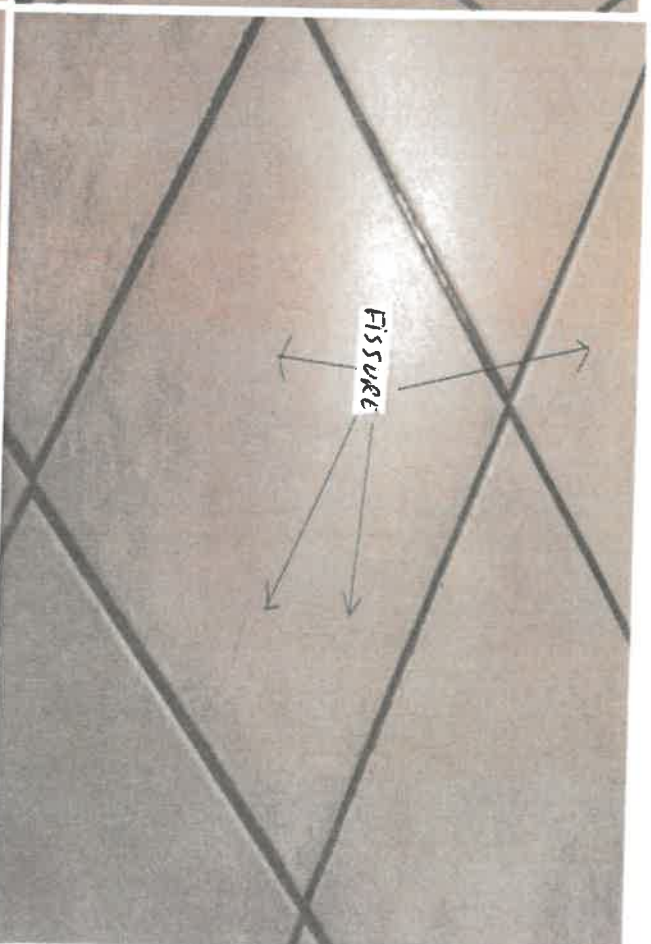
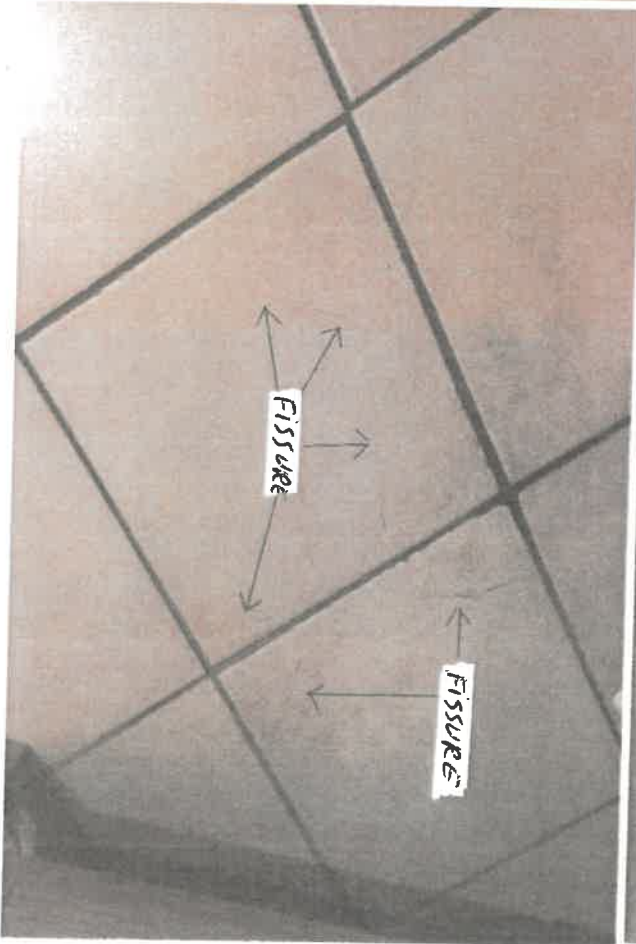
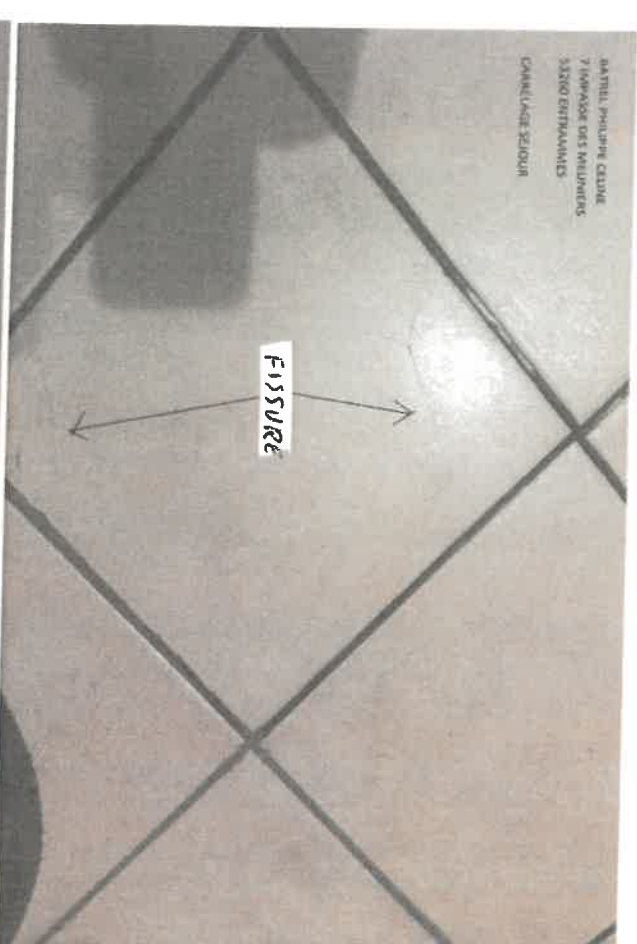
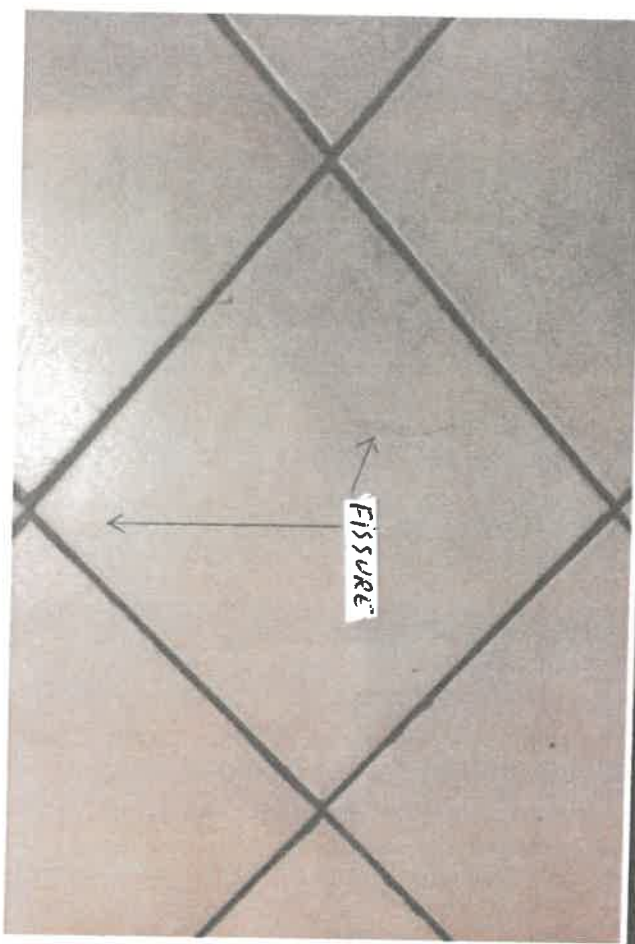


BATREL PHILIPPE CELINE
7 IMPASSE DES MEUNIERS
53260 ENTRAMMES

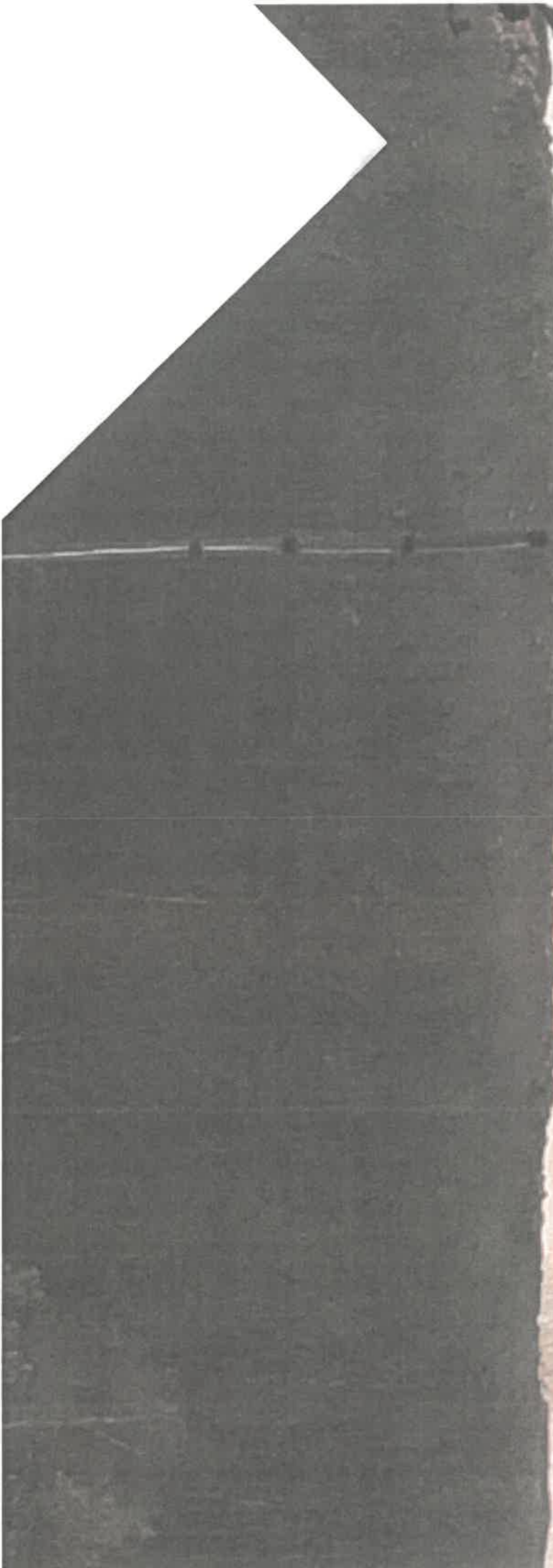
PIGNON OUEST

PORTE GARAGE





Handwritten signature and date: R. 12 14



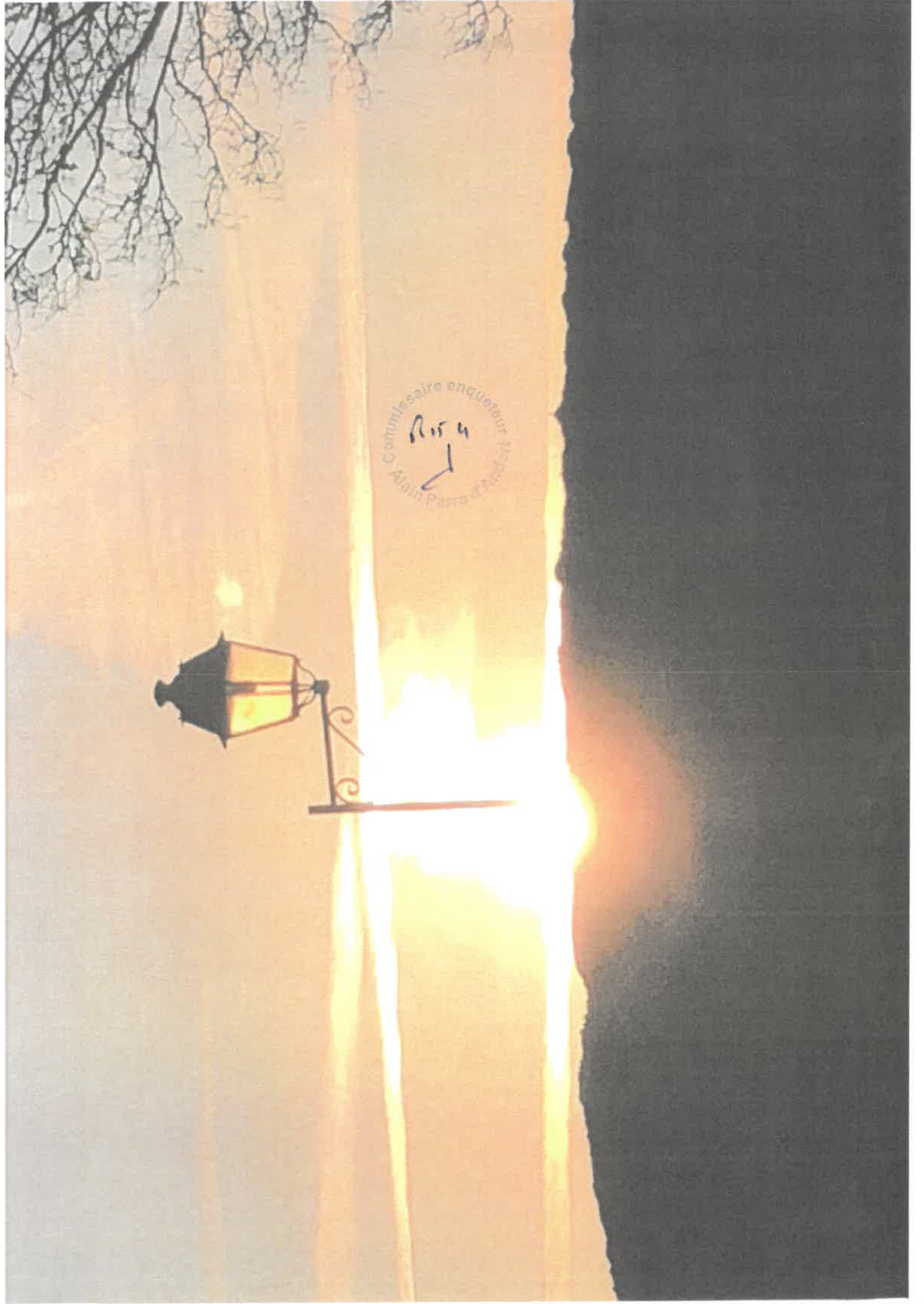
Commissariaat voor
Archeologie
15-11
P

16/12/2022

16/12/22 8659



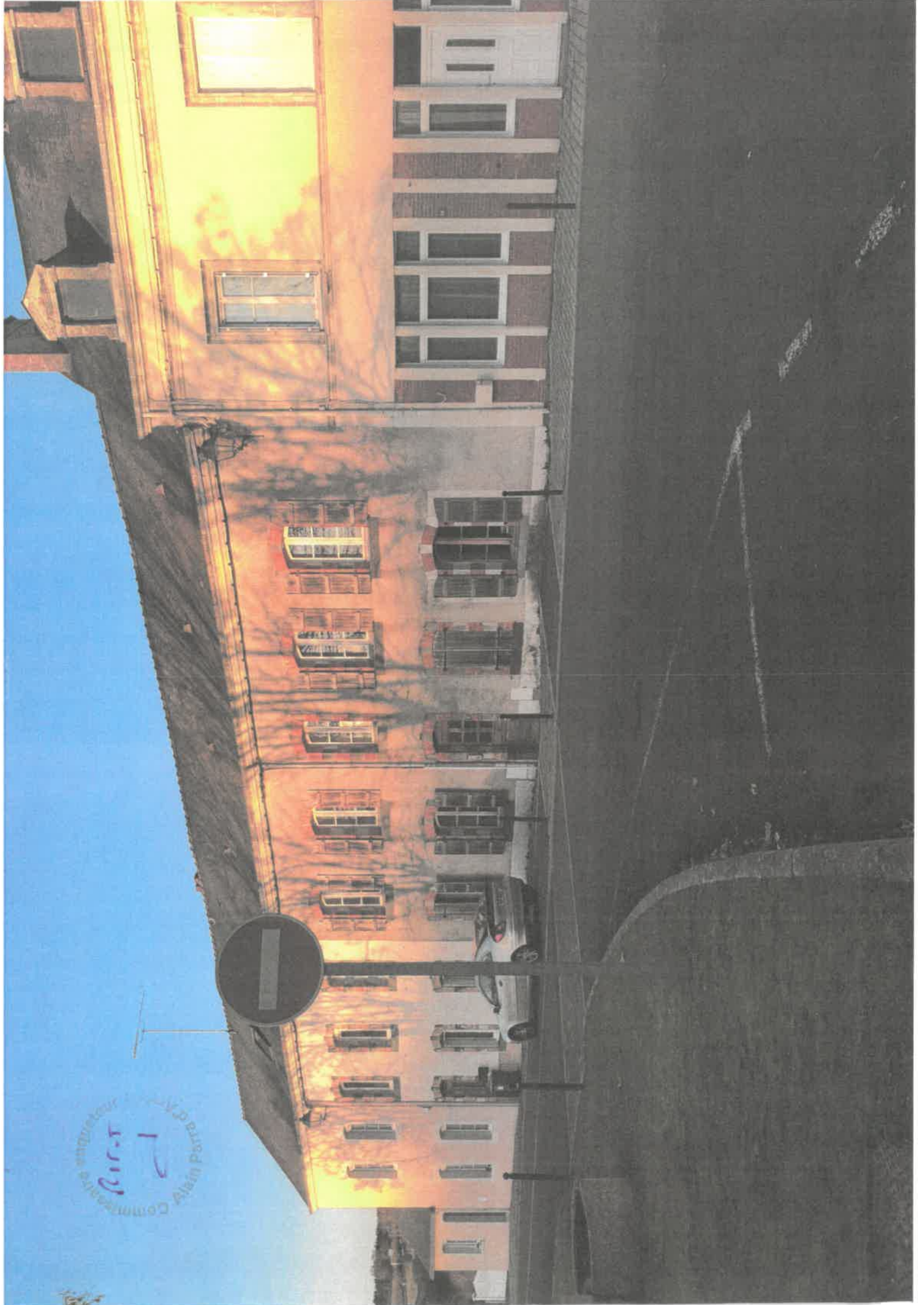
R15-2
Centro de Saúde Industrial



Commissaire enquêteur
Rouy
Alain Pata d'André

16/12/22

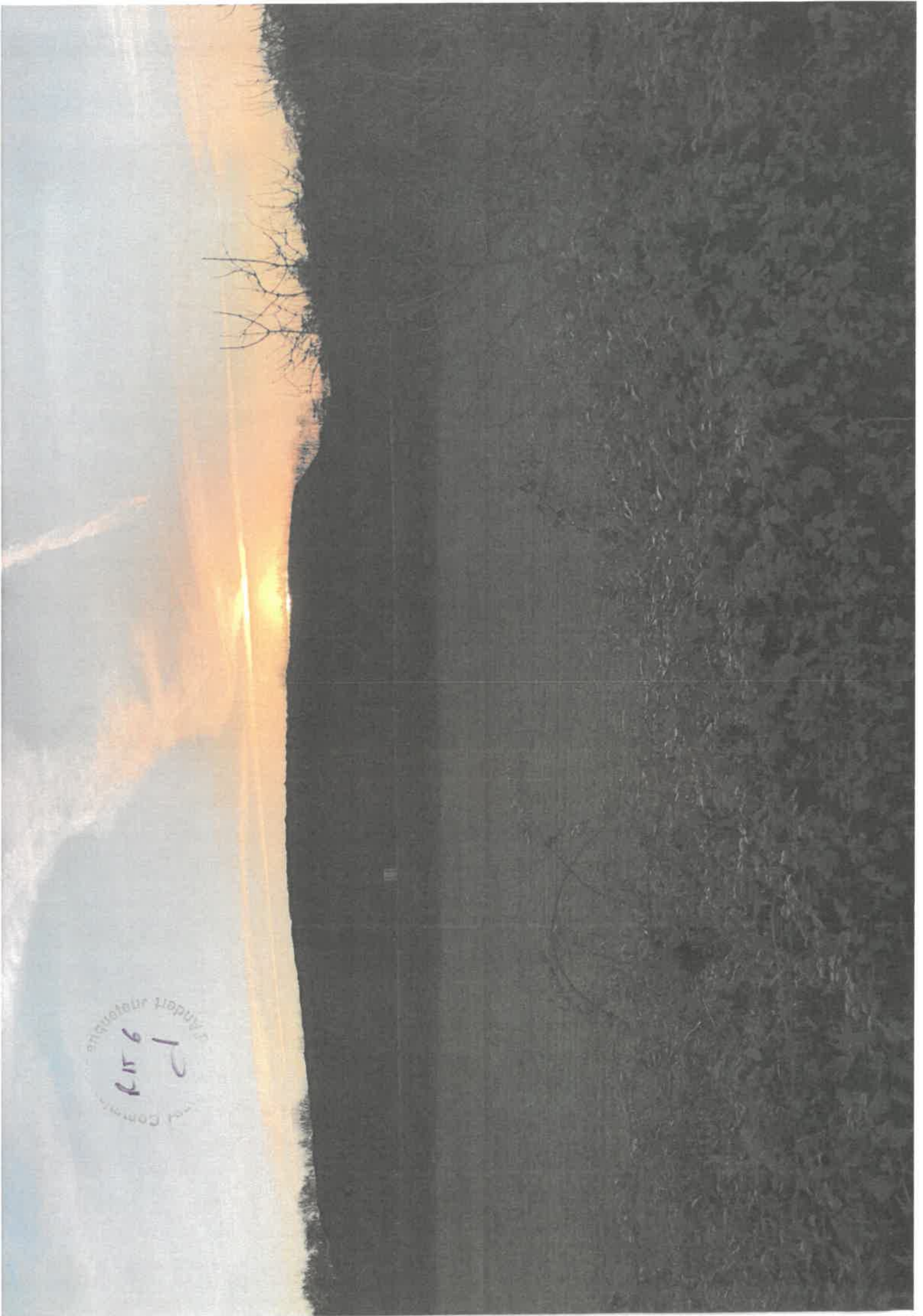
16431



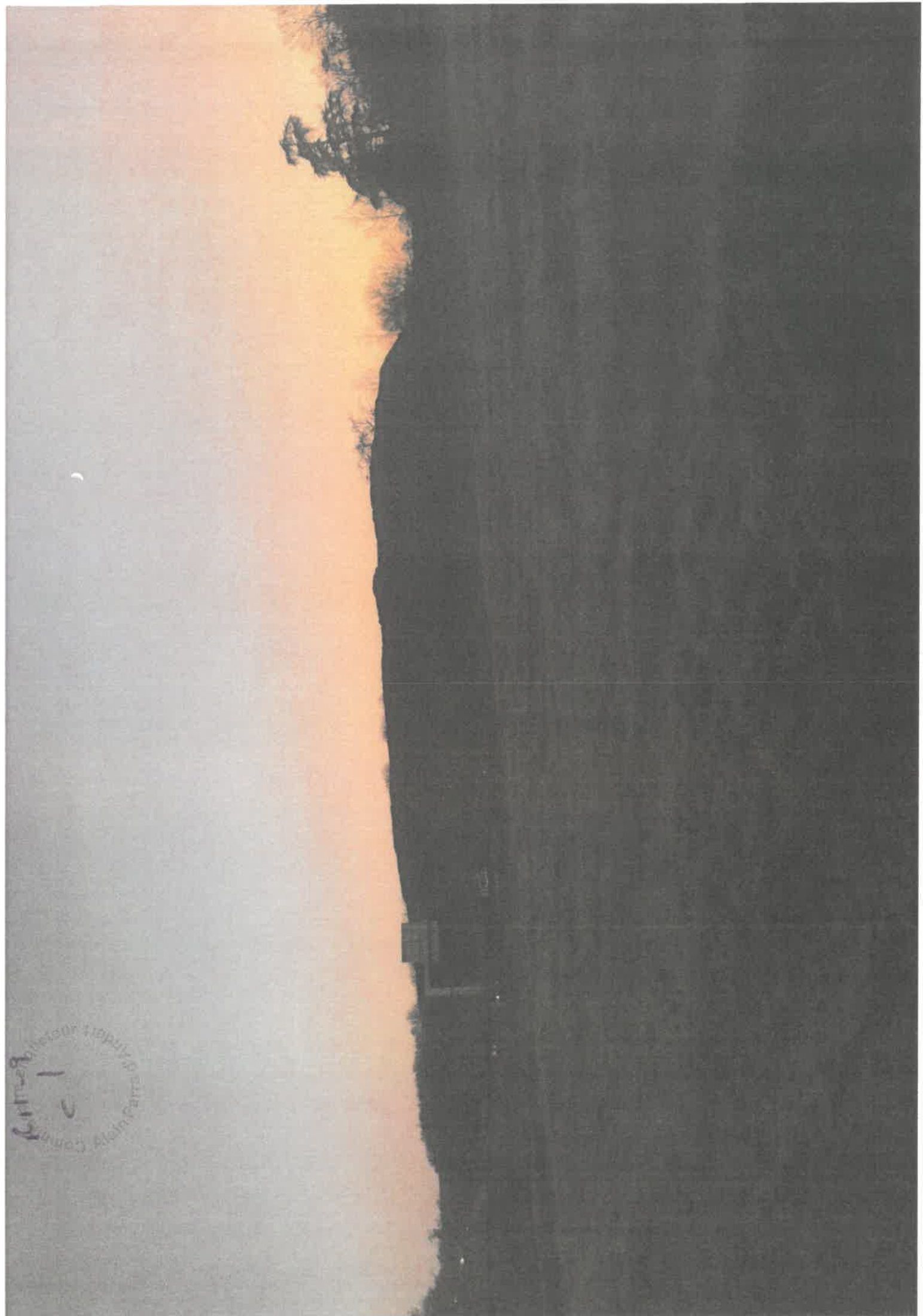
Commune de Angoulême
Mairie
19100 Angoulême
05 47 00 00 00

16/12/22 16433

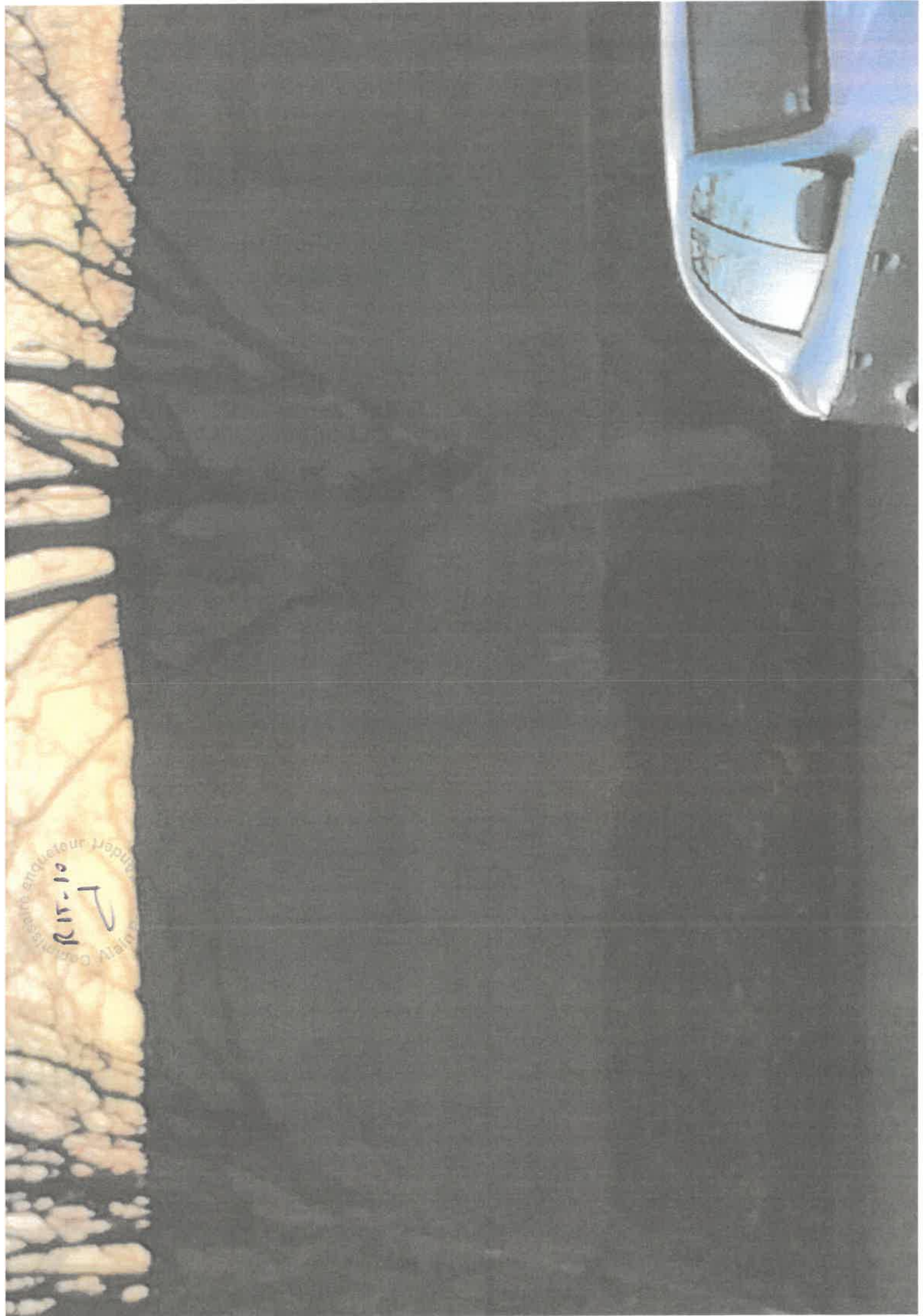
Handwritten: 196
Circular stamp: 1967
Circular stamp: 1967
Circular stamp: 1967



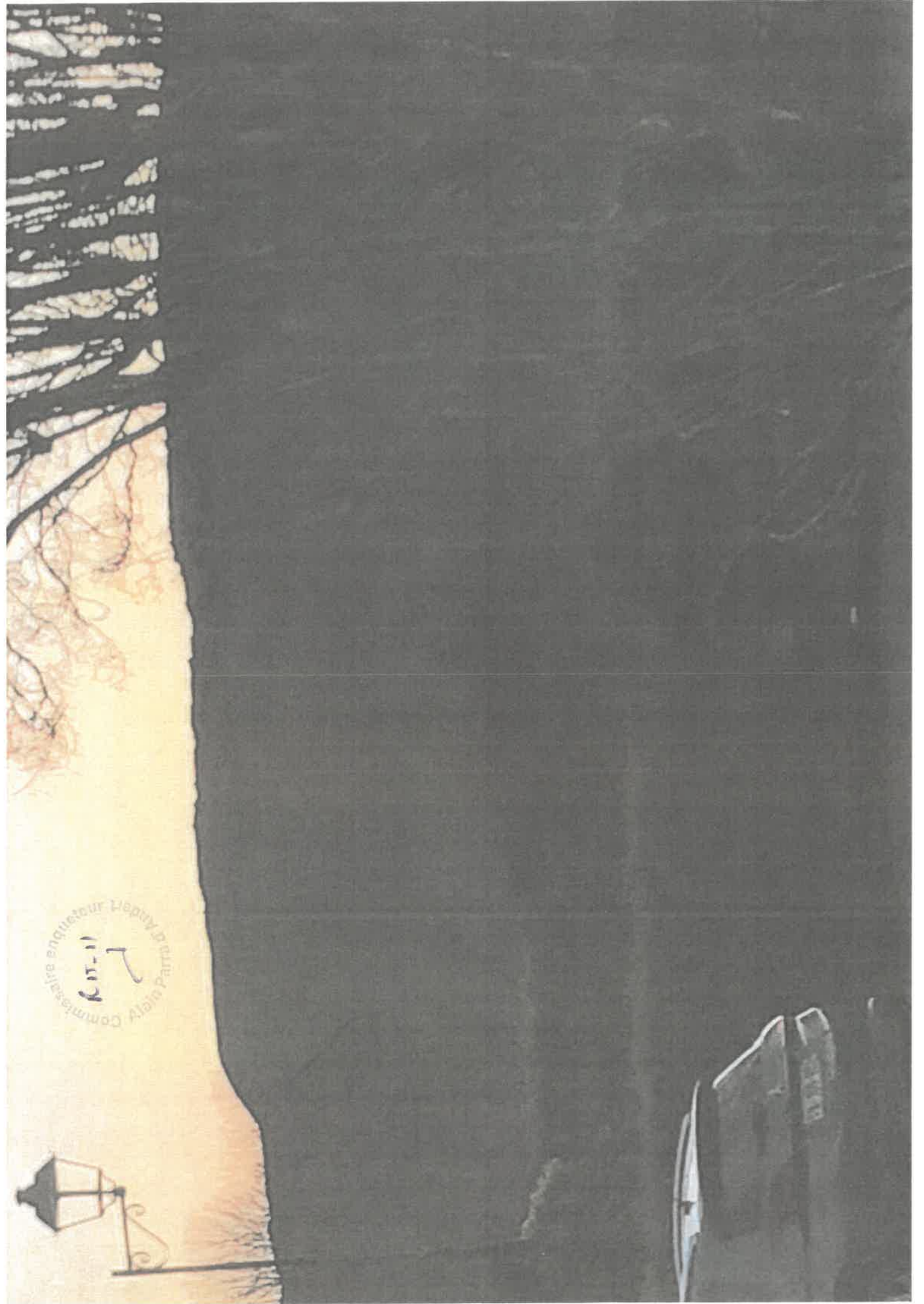
16/12/22 16432



RECEIVED
JULY 10 1900
BENTON COUNTY, ALABAMA
1

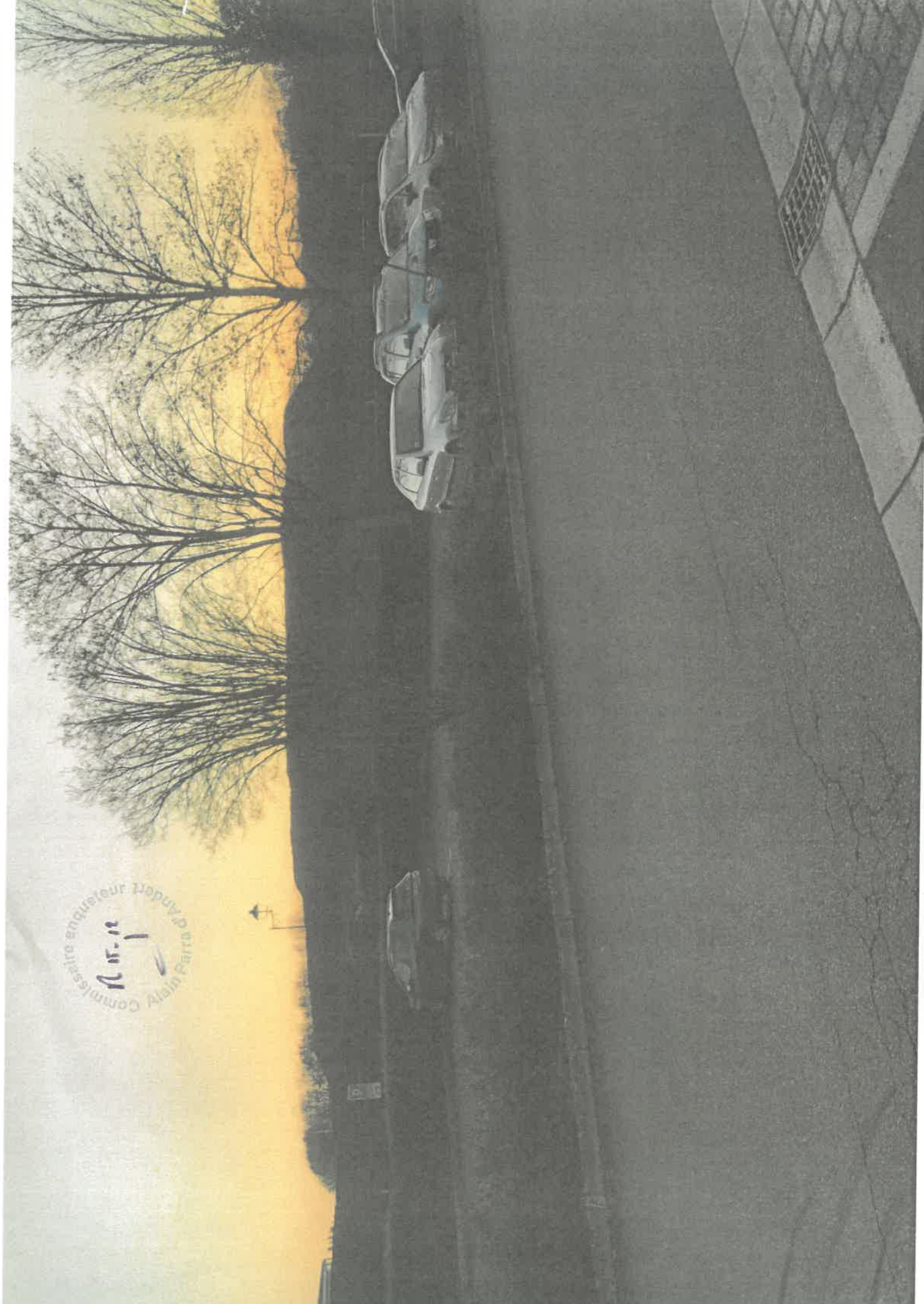


Carnegie Mellon University
01-118



Компанийн Санхүүгийн Хэлтэс
2011-11

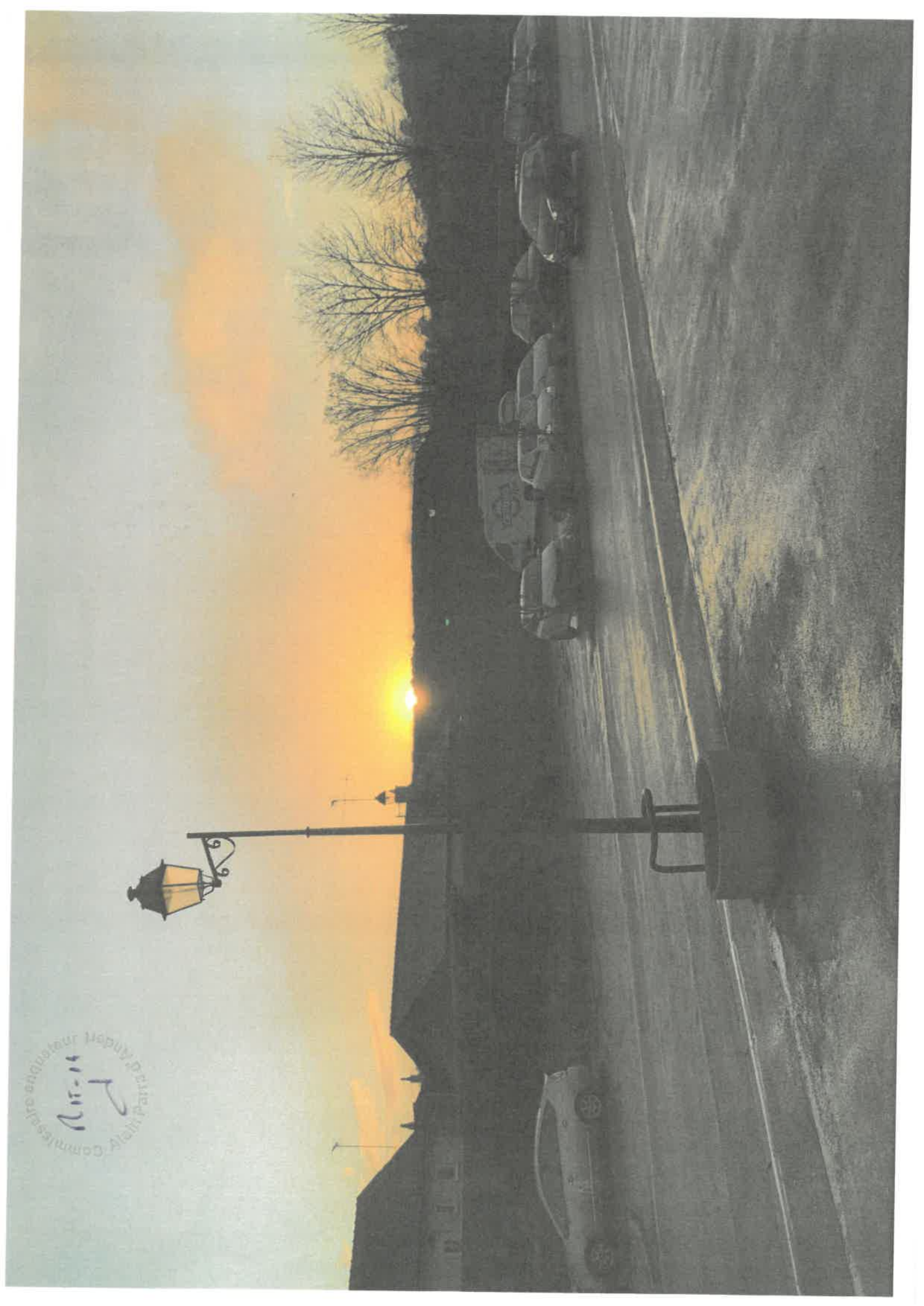




Commissaire enquêteur
N° 11-12
Alain P...



Синтезано инженеру Игору Петру
11.11.11
Алла Панин



Алтын
Коммуналыштың Ички Ишканалары

